

buttinette

„Am liebsten selbstgemacht!“



GENÄHTES LAMA

Materialzuschnitt:

aus dem Molton in natur:

- 1 Paar Körper Lama nach Vorlage
- 1 Paar Ohren nach Vorlage

aus dem Molton in taupe:

- 1 Paar Ohren nach Vorlage
- 1 x Schwänzchen Kreis mit 5 cm Ø
- 4 x Kreis für Beinunterseite 4 cm Ø
- 4 x Streifen für Beine 12 cm breit x 5,5 cm lang
- 1 x Schnauze im Bruch

aus dem Dekostoff mit Herzchen:

- 1 Paar Sattel im Bruch

VORLAGE AUSDRUCKEN

WICHTIG: Je nach Einstellung kann Ihr Drucker ggf. eine Skalierung an der Vorlage vornehmen. Achten Sie darauf, den Drucker so einzustellen, dass er die Größe des PDFs nicht verändert. Überprüfen Sie anschließend mit dem Kontrollkästchen die Maße.

Seite anpassen und Optionen ⓘ

Größe Poster Mehrere Broschüre

Anpassen

Tatsächliche Größe

Übergroße Seiten verkleinern

Benutzerdefinierter Maßstab: 100 %

Papierquelle gemäß PDF-Seitengröße auswählen

Kontrollkästchen:

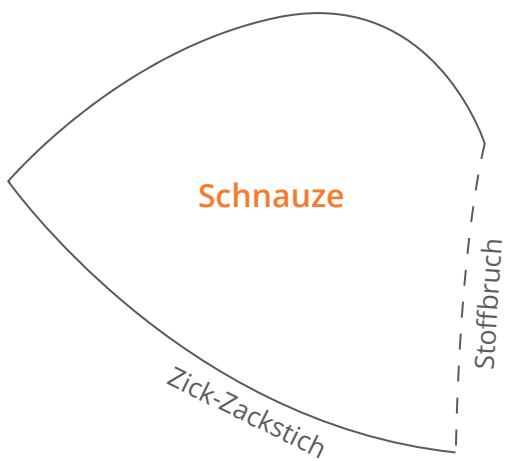
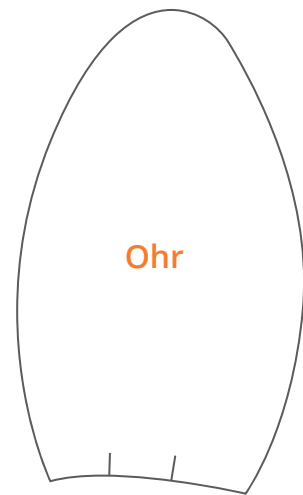
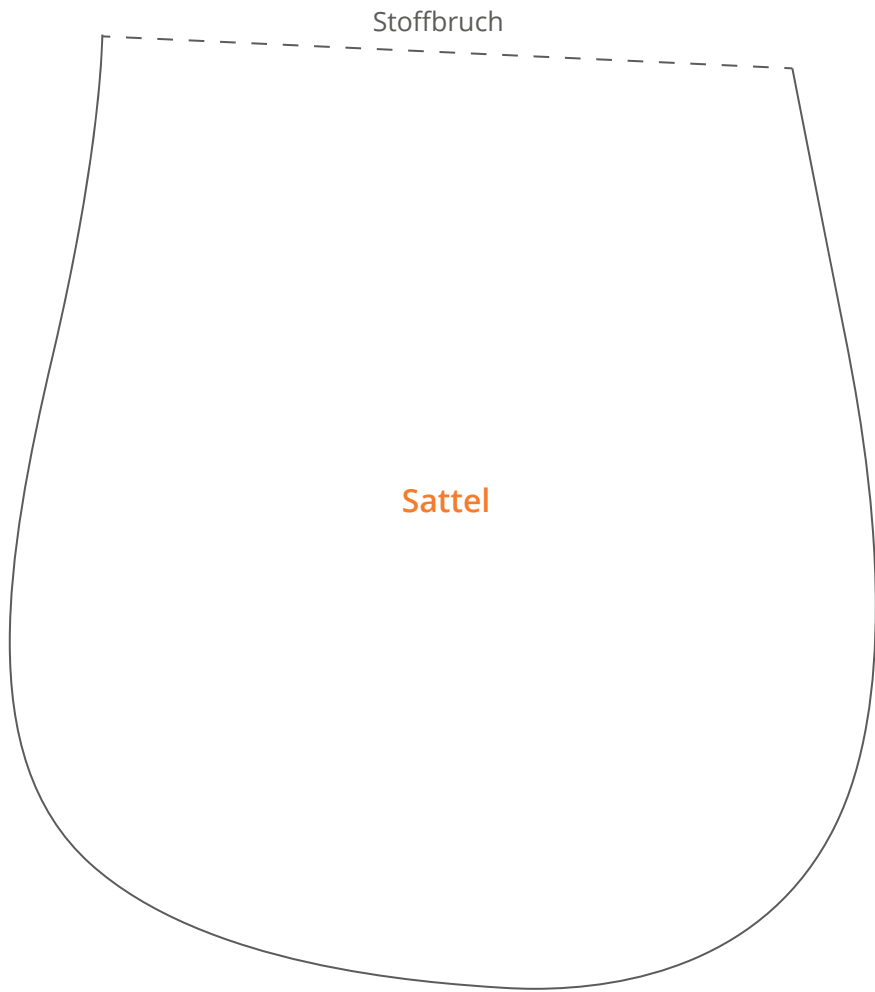


NAHTZUGABE

Die Vorlage enthält bereits alle Nahtzugaben.

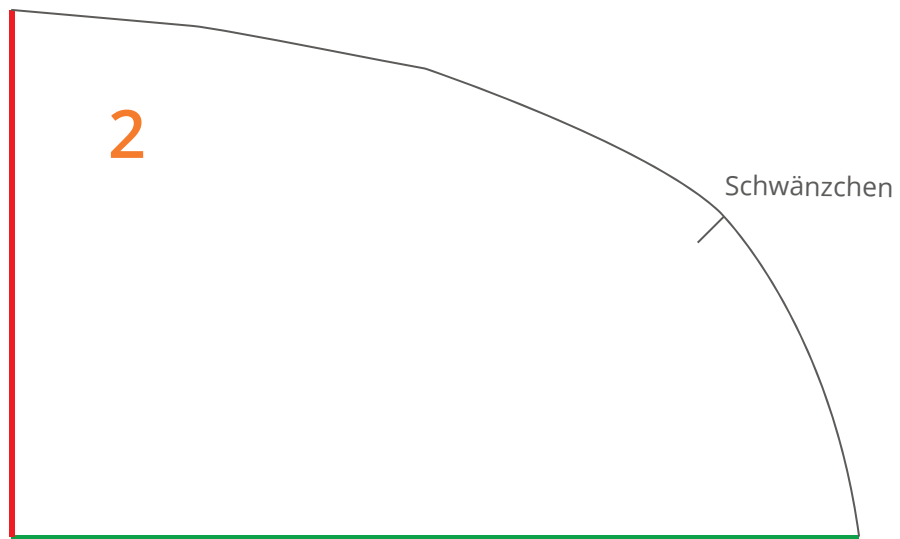
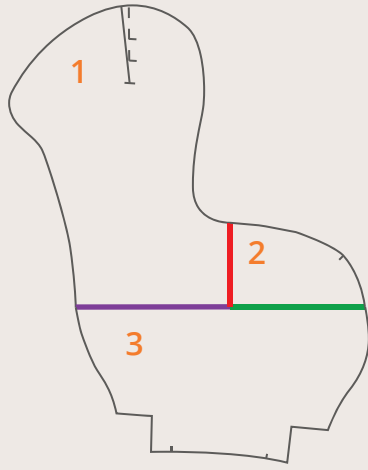
VIDEOANLEITUNGEN

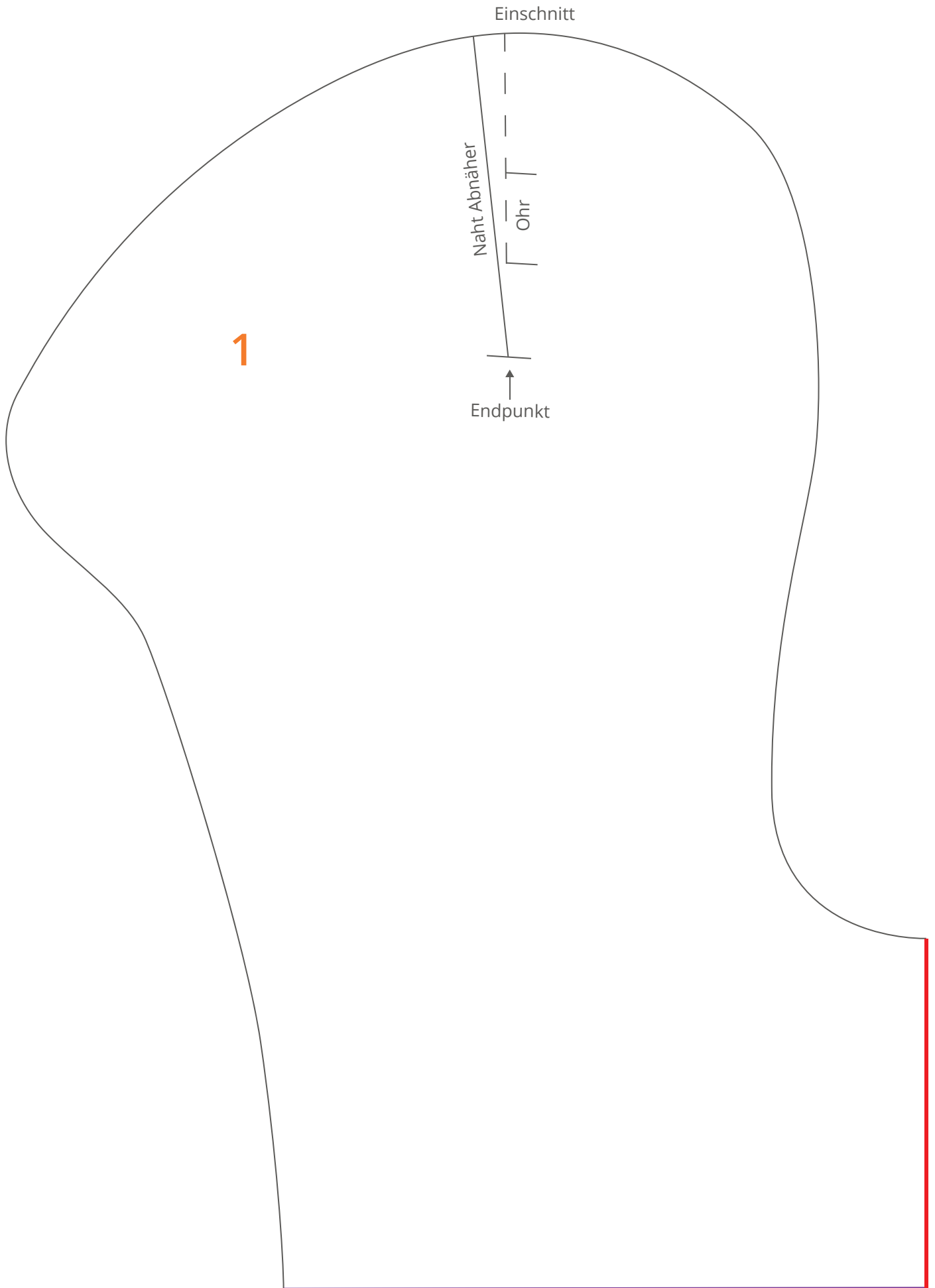
Weitere Nähtipps finden Sie bei uns auf **buttinette TV!**

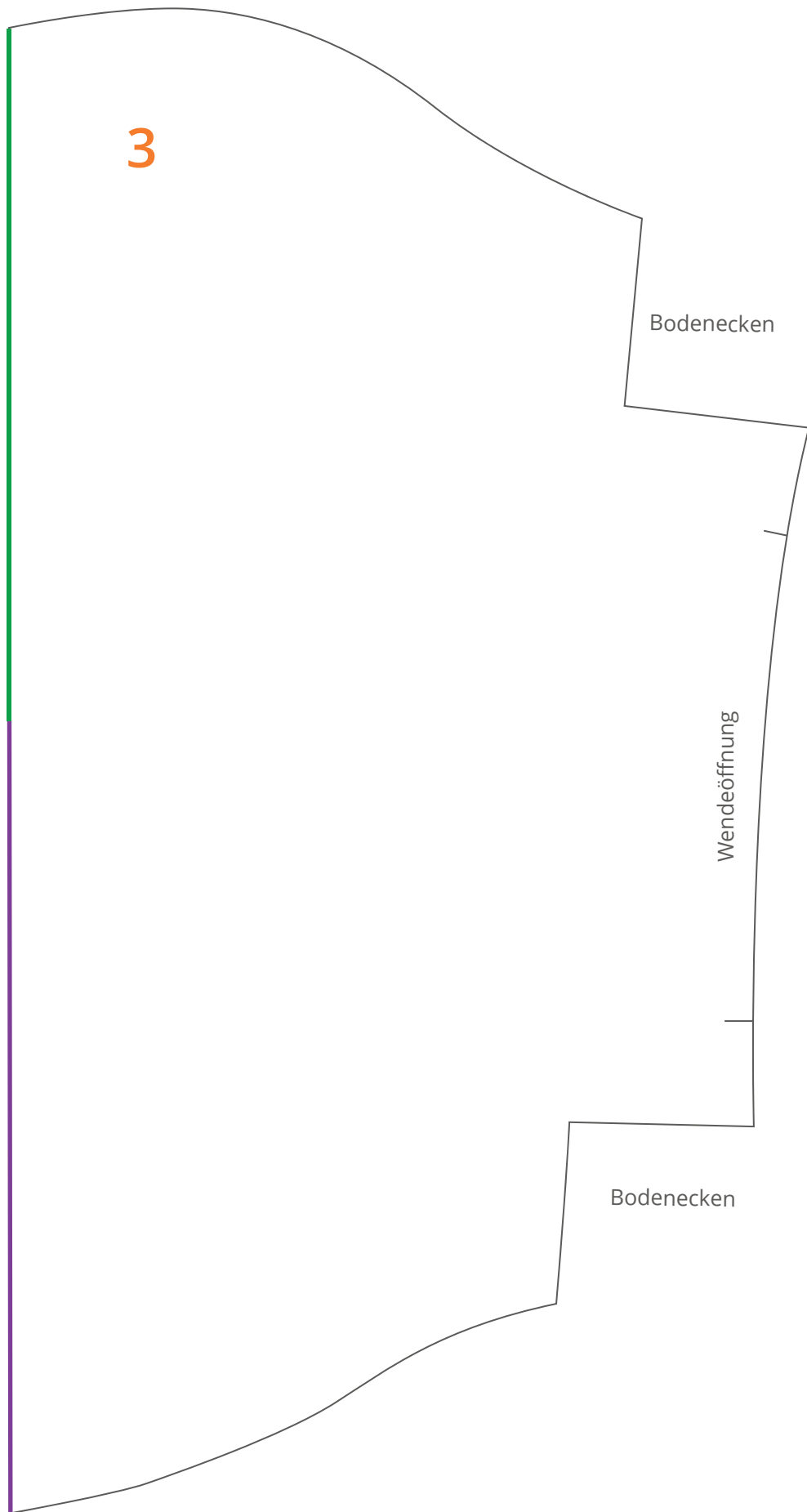


Lama

Bitte fügen Sie die
Schnitteile an den
farblich passenden
Linie zusammen.







3

Bodenecken

Wendeöffnung

Bodenecken