

# buttinette

„Am liebsten selbstgemacht!“



## EINKAUFSKORB

Materialzuschnitt:

aus dem Kunstleder in Antikblau:

- 2x Tasche Vorder/Rückseite im Bruch
- 6 Paar Riegel für die Taschengriffe

aus dem Textilfilz in Beige:

- 2x Tasche Vorder/Rückseite im Bruch
- 1x Boden im Bruch

## VORLAGE AUSDRUCKEN

**WICHTIG:** Je nach Einstellung kann Ihr Drucker ggf. eine Skalierung an der Vorlage vornehmen. Achten Sie darauf, den Drucker so einzustellen, dass er die Größe des PDFs nicht verändert. Überprüfen Sie anschließend mit dem Kontrollkästchen die Maße.

Seite anpassen und Optionen ⓘ

Größe Poster Mehrere Broschüre

Anpassen

Tatsächliche Größe

Übergroße Seiten verkleinern

Benutzerdefinierter Maßstab: 100 %

Papierquelle gemäß PDF-Seitengröße auswählen

Kontrollkästchen:



## NAHTZUGABE

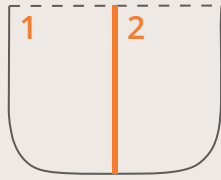
Die Vorlage enthält bereits alle Nahtzugaben.

## VIDEOANLEITUNGEN

Weitere Nähtipps finden Sie bei uns auf **buttinette TV!**

### Boden

Bitte fügen Sie die zwei  
Schnittteile an der orangen  
Linie zusammen.



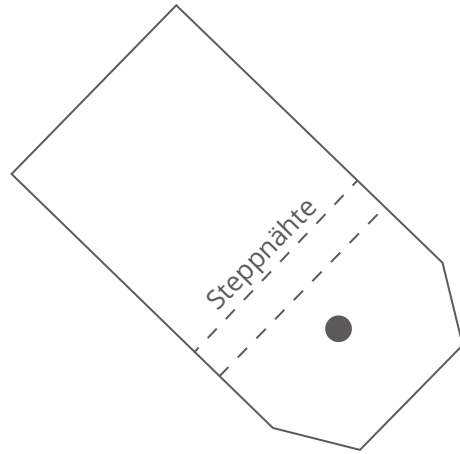
2

Stoffbruch

1

oben

Stoffbruch



Position Riegel



Stepp-  
nähte

Position Riegel

**Voder-/Rückseite**

Bitte fügen Sie die zwei  
Schnittteile an der orangen  
Linie zusammen.



unten

2

Seitennaht