

# buttinette

„Am liebsten selbstgemacht!“



## Hasenkörbchen

Materialzuschnitt:

**für die Außenseite nach Schnittmuster**

- 2x Ohr
- 2x Fuß
- 1x Boden
- 1x Seitenstreifen

**für die Innenseite nach Schnittmuster**

- 2x Ohr
- 2x Fußsohle
- 1x Boden
- 1x Seitenstreifen
- 2x Schleife

**aus der Schabrackeneinlage S 320**

- 2x Seitenstreifen
- 2x Ohr
- 2x Boden

## VORLAGE AUSDRUCKEN

**WICHTIG:** Je nach Einstellung kann Ihr Drucker ggf. eine Skalierung der Vorlage vornehmen. Achten Sie darauf, den Drucker so einzustellen, dass er die Größe des PDFs nicht verändert. Überprüfen Sie anschließend mit dem Kontrollkästchen die Maße.

Seite anpassen und Optionen ⓘ

Größe Poster Mehrere Broschüre

Anpassen

Tatsächliche Größe

Übergroße Seiten verkleinern

Benutzerdefinierter Maßstab: 100 %

Papierquelle gemäß PDF-Seitengröße auswählen

Kontrollkästchen

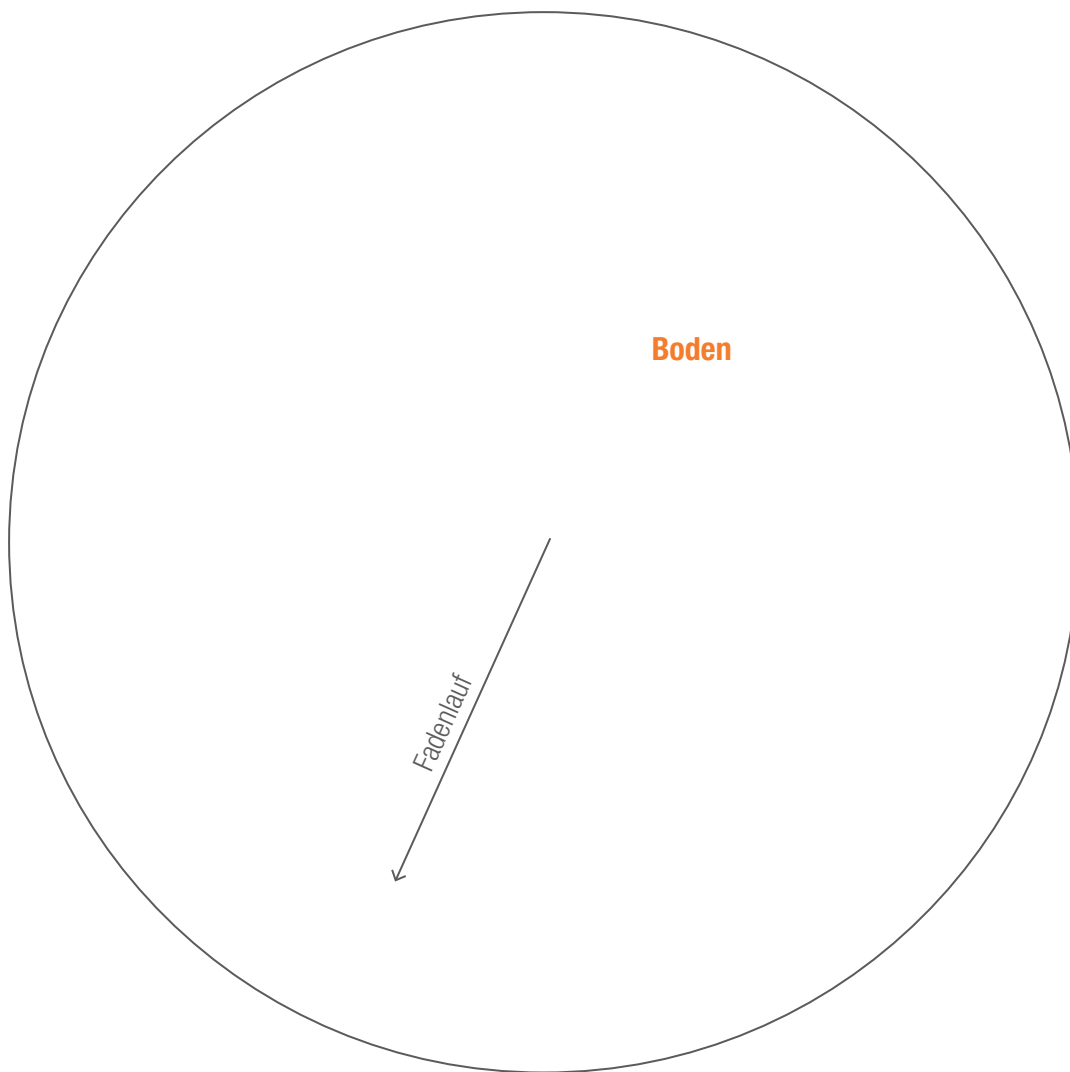


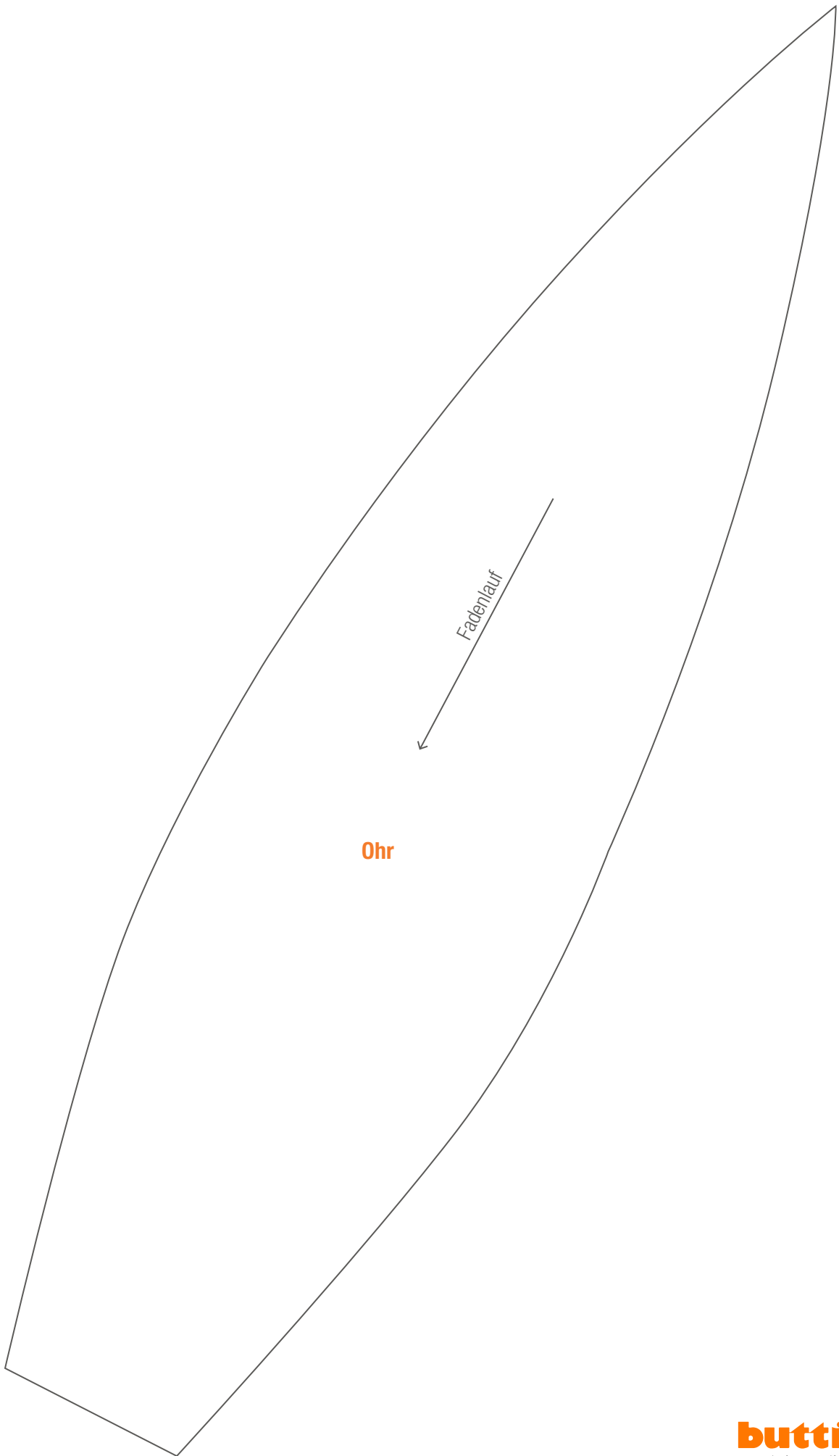
## NAHTZUGABE

Die Vorlage enthält bereits alle Nahtzugaben.

## VIDEOANLEITUNGEN

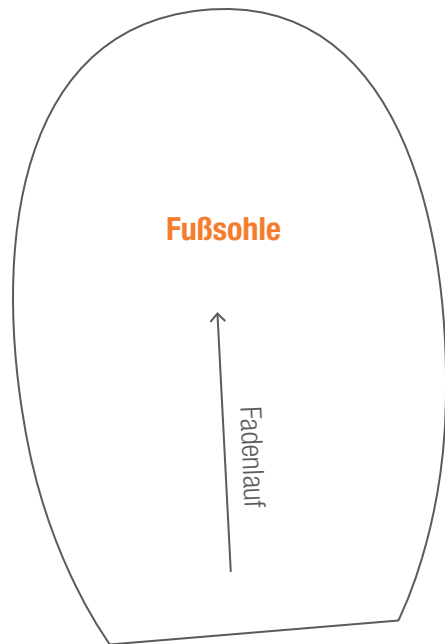
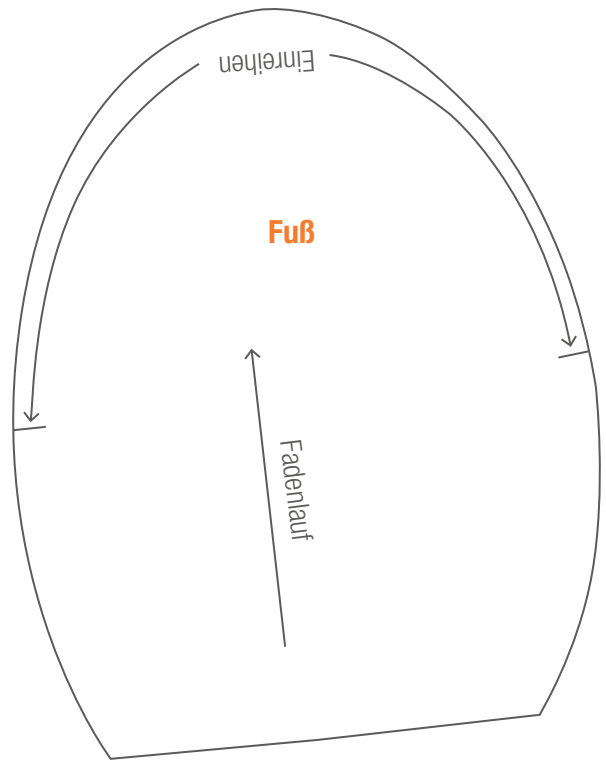
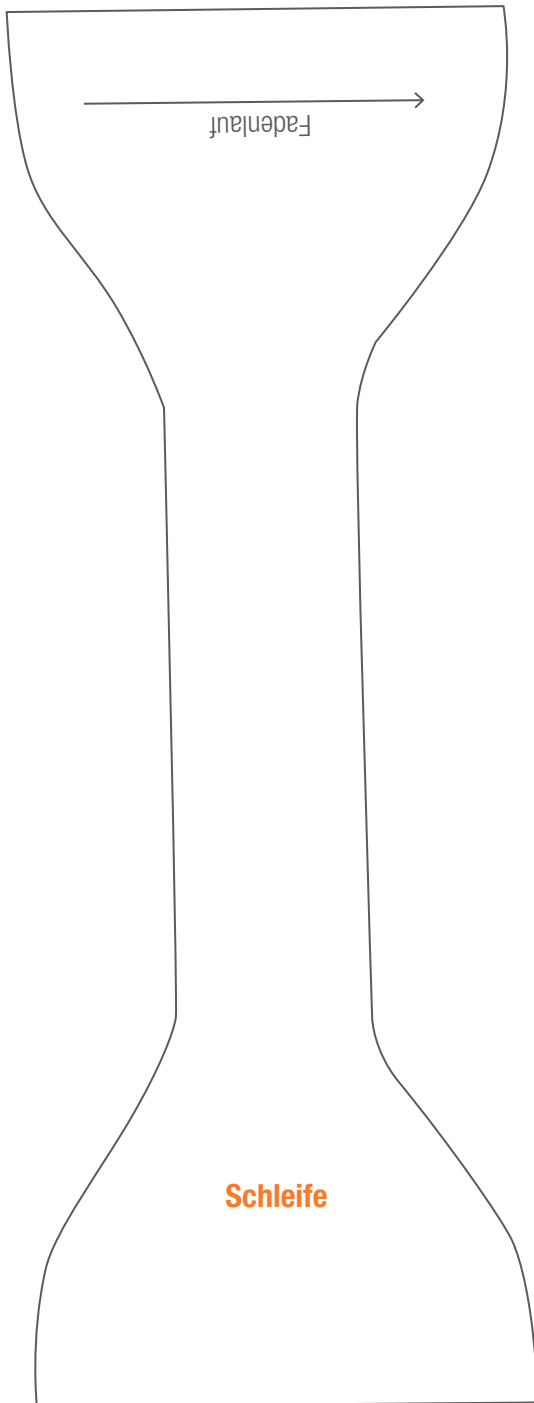
Weitere Nähtipps finden Sie bei uns auf **buttinetteTV**!





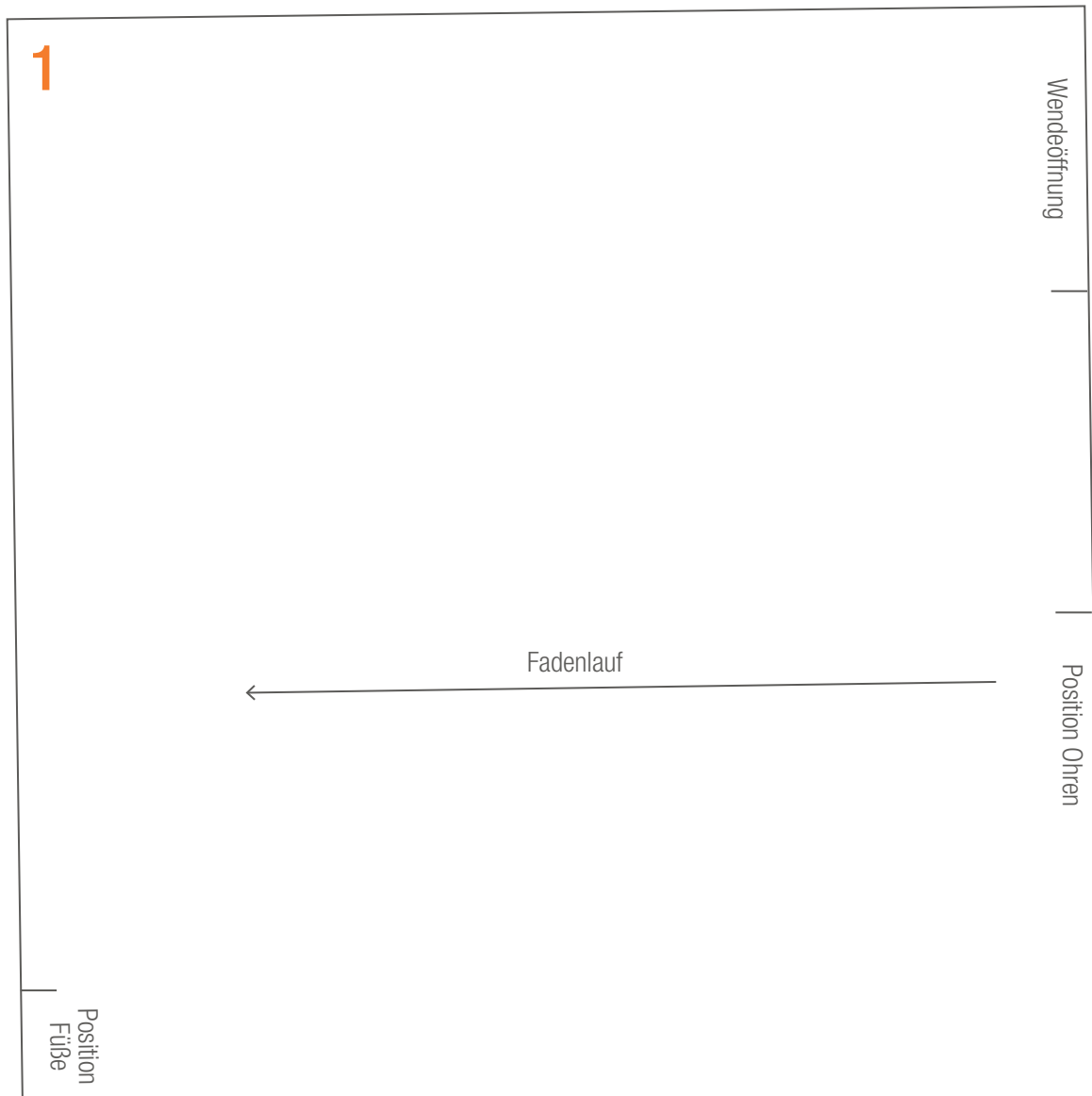
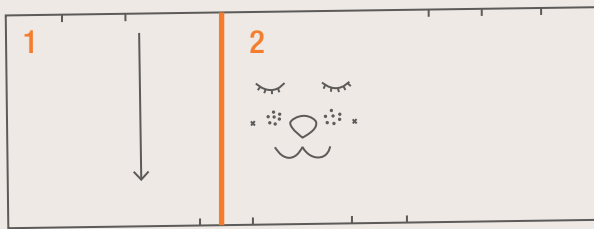
Ohr

Fadenlauf



## Seitenstreifen

Bitte fügen Sie die zwei Schnittteile an der orangenen Linie zusammen.



Position Ohren

Wendeöffnung



Position  
Colorsnaps X



Position  
Colorsnaps X



Schnauze



Position  
Füße

Position Füße