

# buttinette

„Am liebsten selbstgemacht!“



## Hundekörbchen

Materialzuschnitt:

**aus dem Digitaldruck Holzwand "Ria":**

- 2x Seitenteil im Bruch
  - 2x Boden im Bruch
- Achtung: Bitte den Fadenlauf beachten!!!!

**aus dem Fleecestoff in Dunkelbraun:**

- 2 Paar Seitenteil innen
- 3x Boden im Bruch

**aus dem Vlieseline Style-Vil:**

- 1x Boden im Bruch

**aus dem Patchworkpaket:**

- 13x Wimpel im Bruch

**aus dem Korkstoff:**

- 6x Kreis "Bullauge" nach Vorlage

## VORLAGE AUSDRUCKEN

**WICHTIG:** Je nach Einstellung kann Ihr Drucker ggf. eine Skalierung der Vorlage vornehmen. Achten Sie darauf, den Drucker so einzustellen, dass er die Größe des PDFs nicht verändert. Überprüfen Sie anschließend mit dem Kontrollkästchen die Maße.

Seite anpassen und Optionen ⓘ

Größe Poster Mehrere Broschüre

Anpassen

Tatsächliche Größe

Übergroße Seiten verkleinern

Benutzerdefinierter Maßstab: 100 %

Papierquelle gemäß PDF-Seitengröße auswählen

Kontrollkästchen

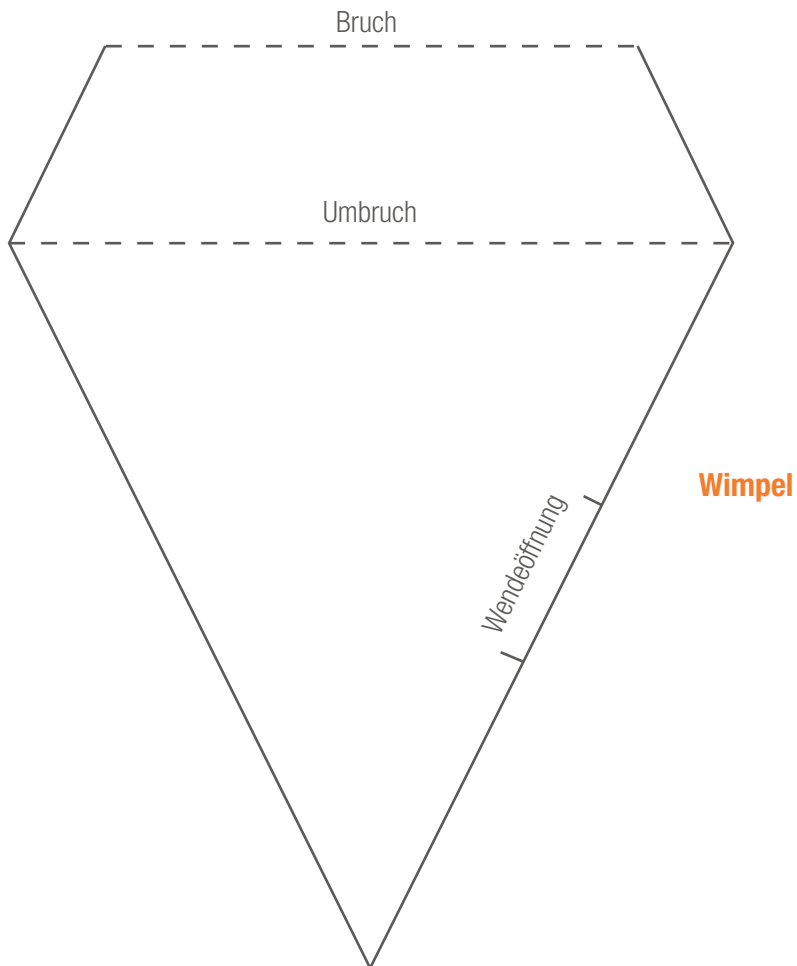
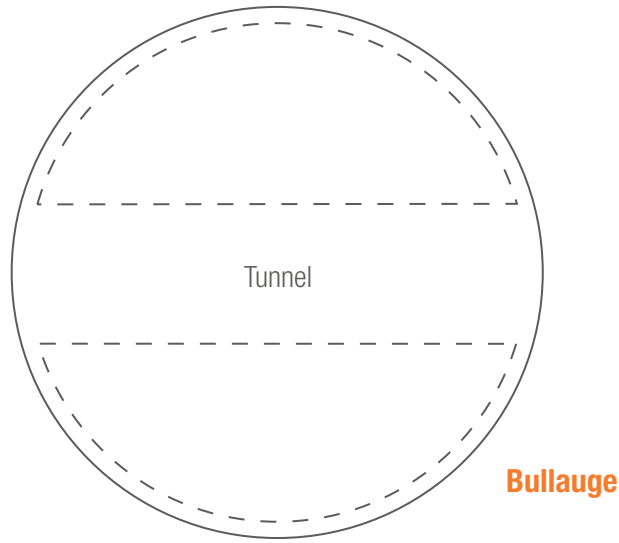


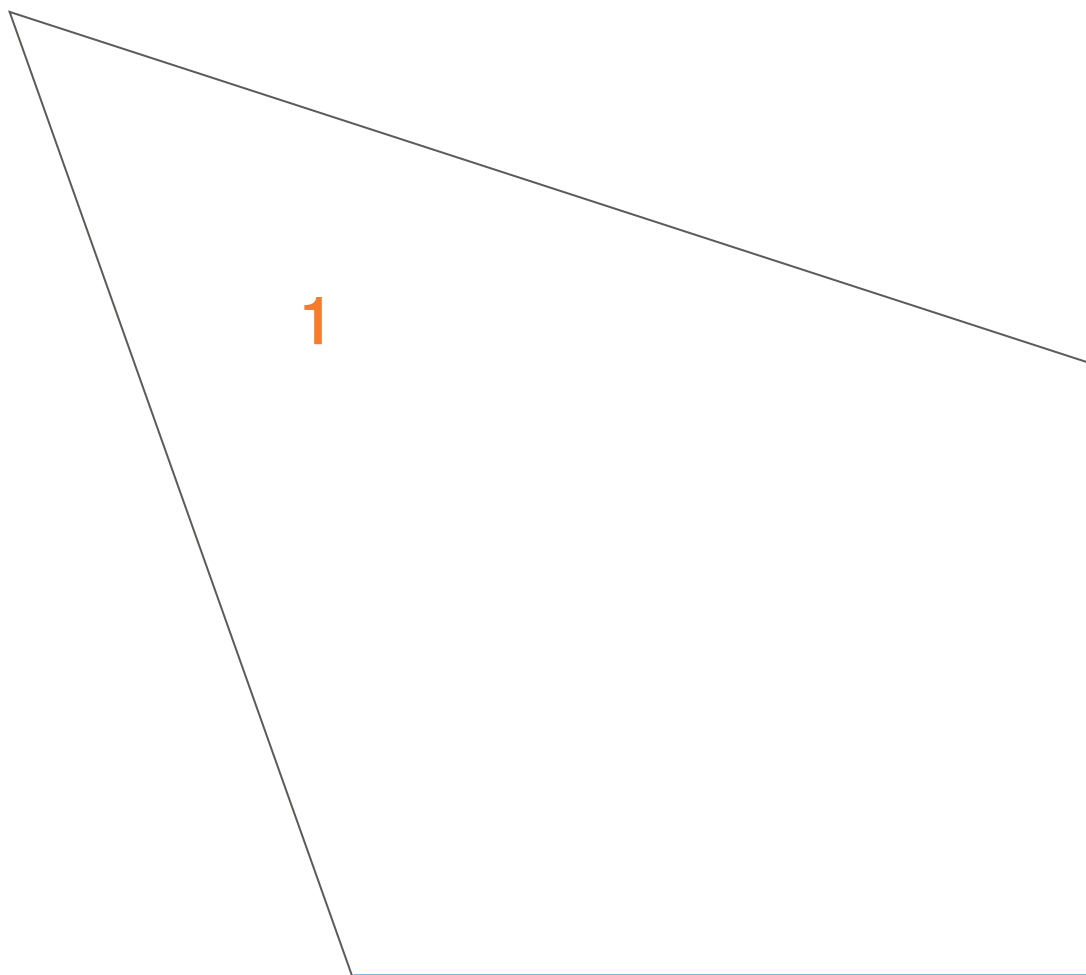
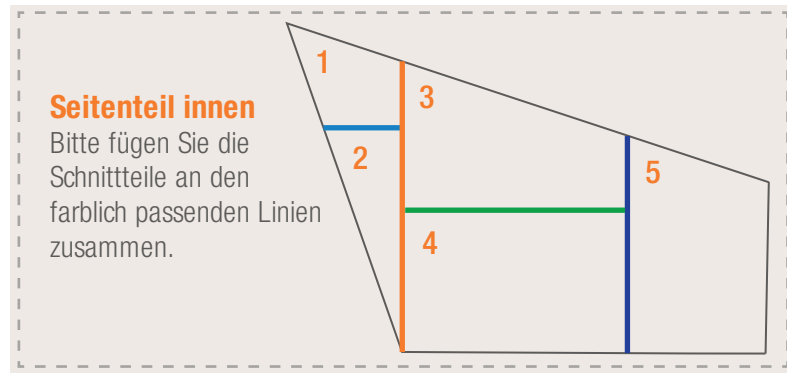
## NAHTZUGABE

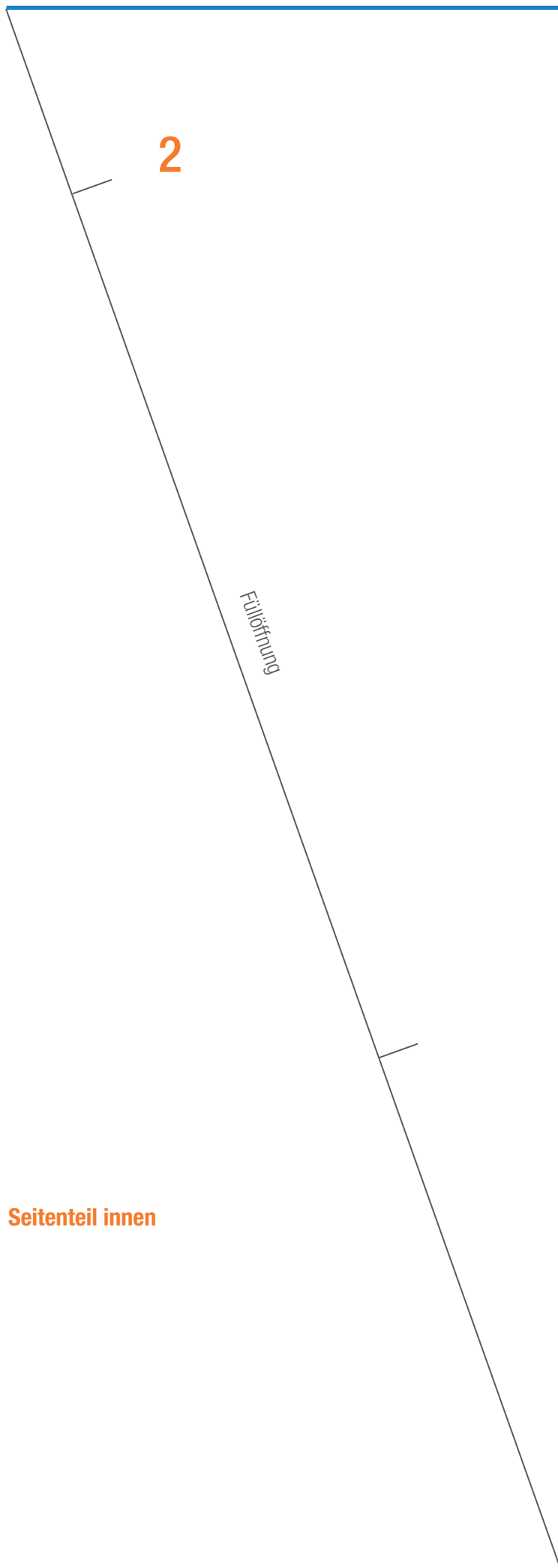
Die Vorlage enthält bereits alle Nahtzugaben.

## VIDEOANLEITUNGEN

Weitere Nähtipps finden Sie bei uns auf **buttinetteTV**!







**Seitenteil innen**

3

Seitenteil innen

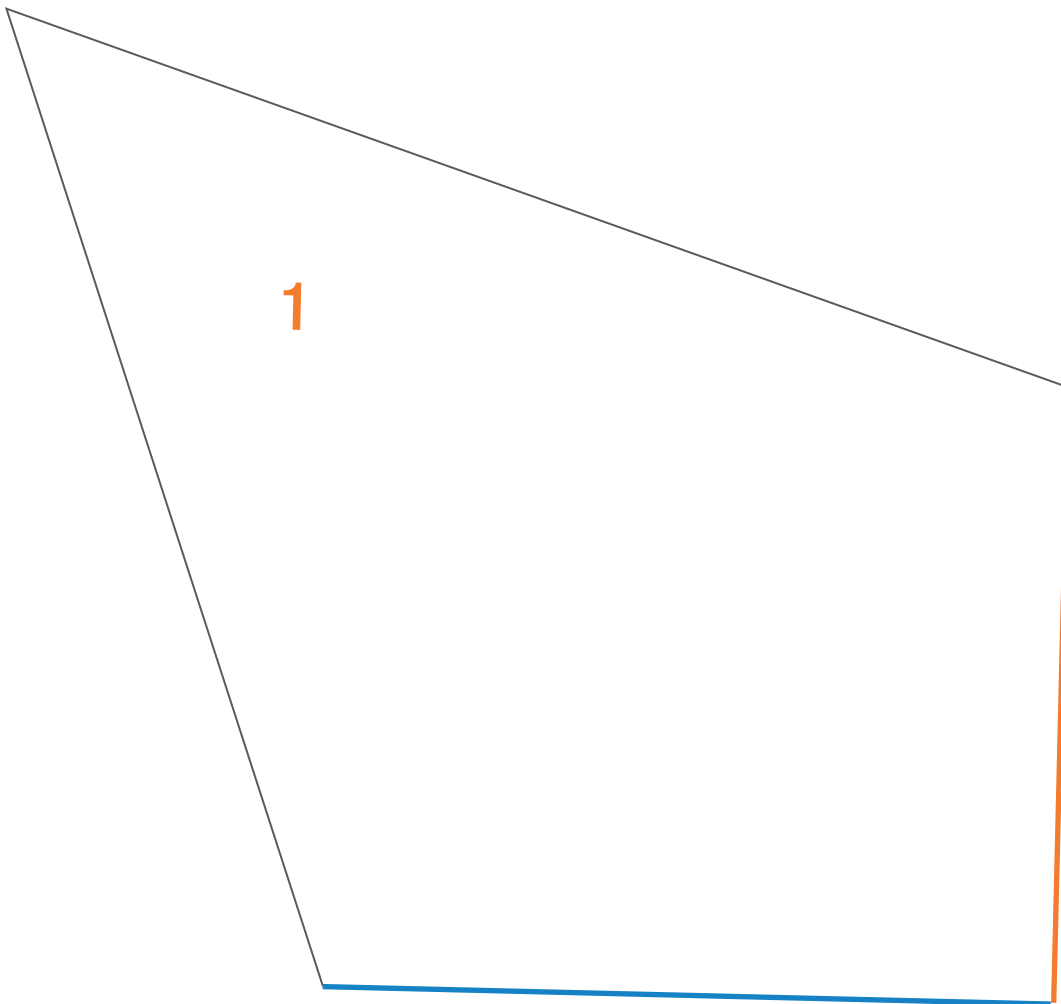
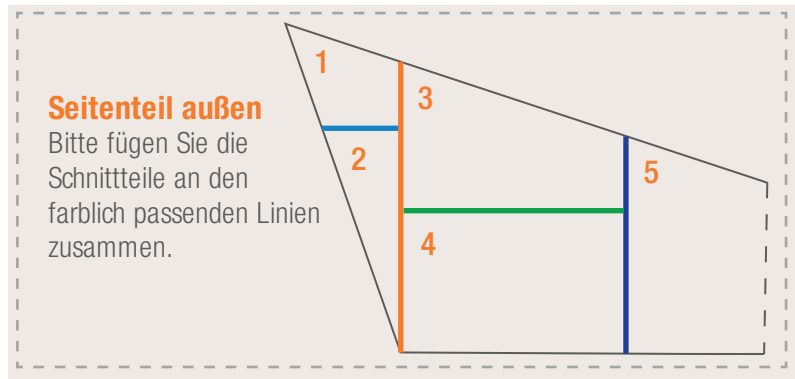
Seitenteil innen

5

Seitenteil innen



Füllöffnung







2

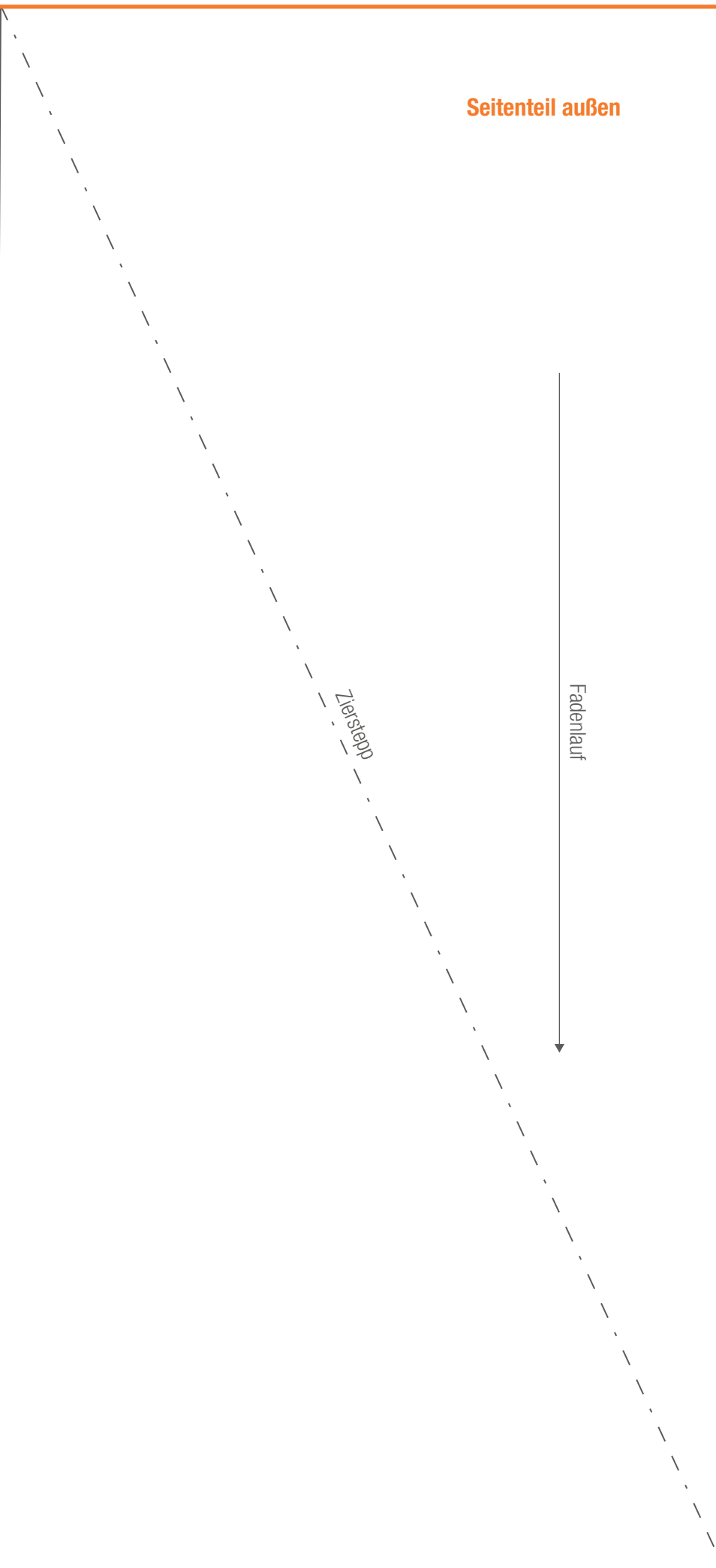
Seitenteil außen

3

Bullauge

Seitenteil außen

Seitenteil außen



Zierstepp

Fadenlauf

5

Seitenteil außen

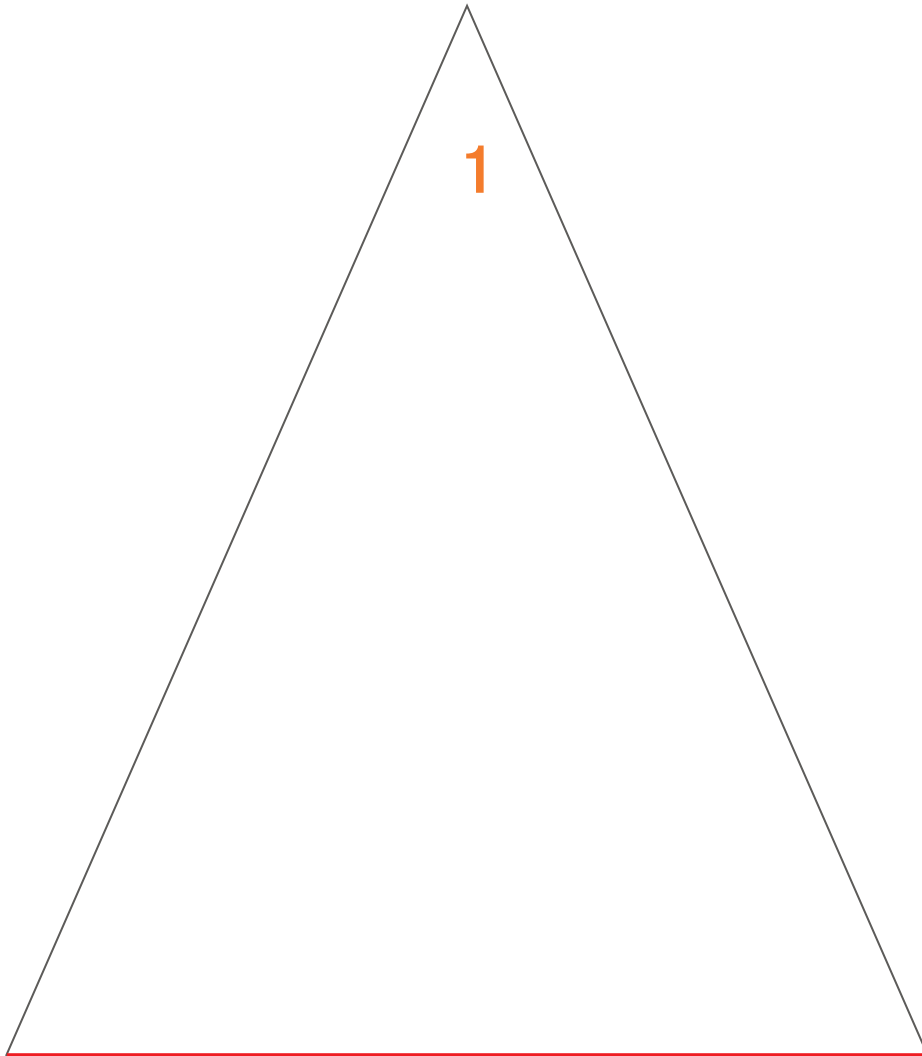
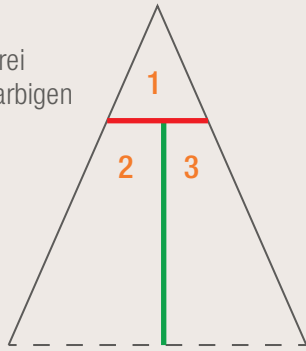
Zierstepp

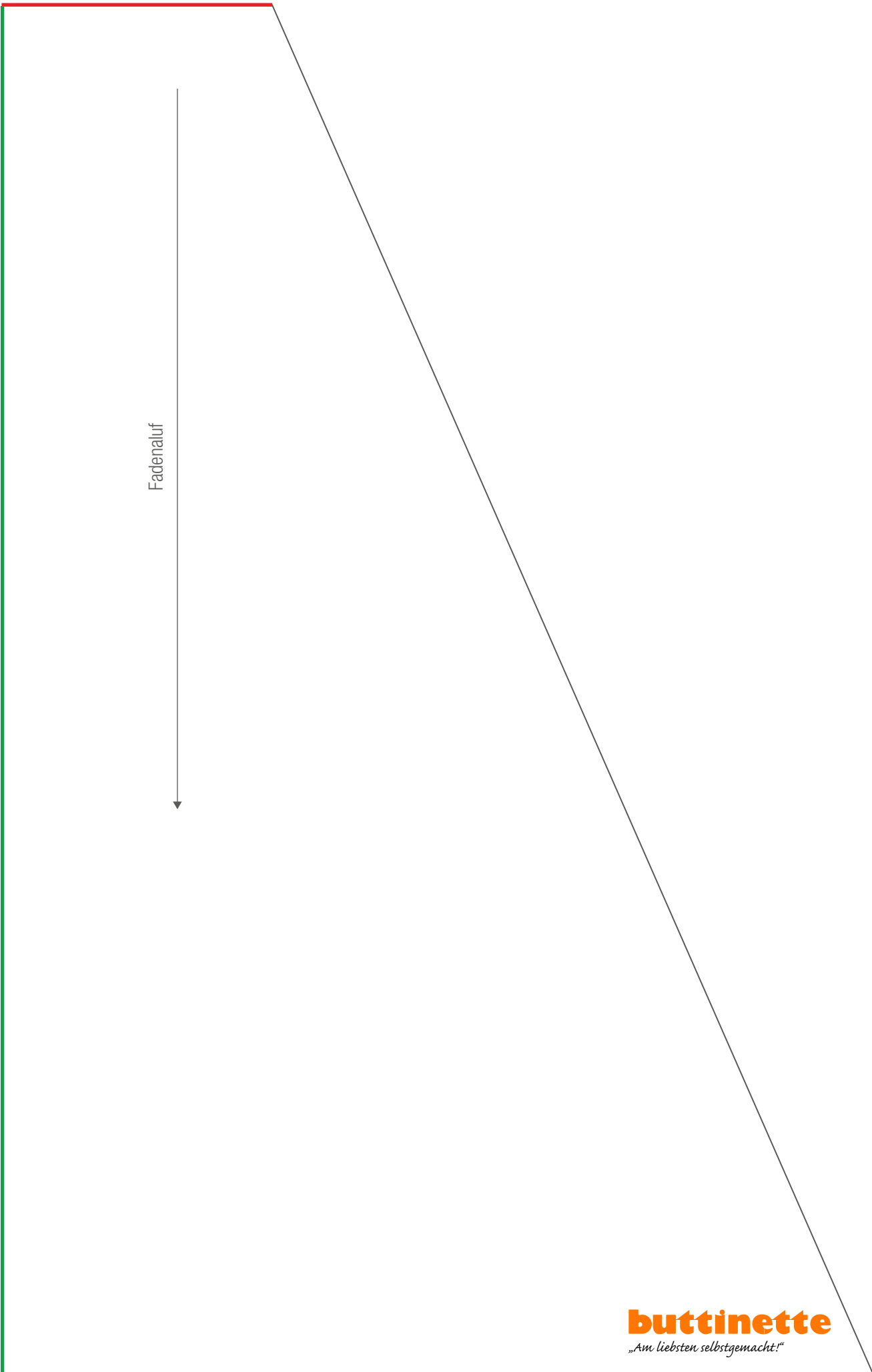
Bullauge

Bruch

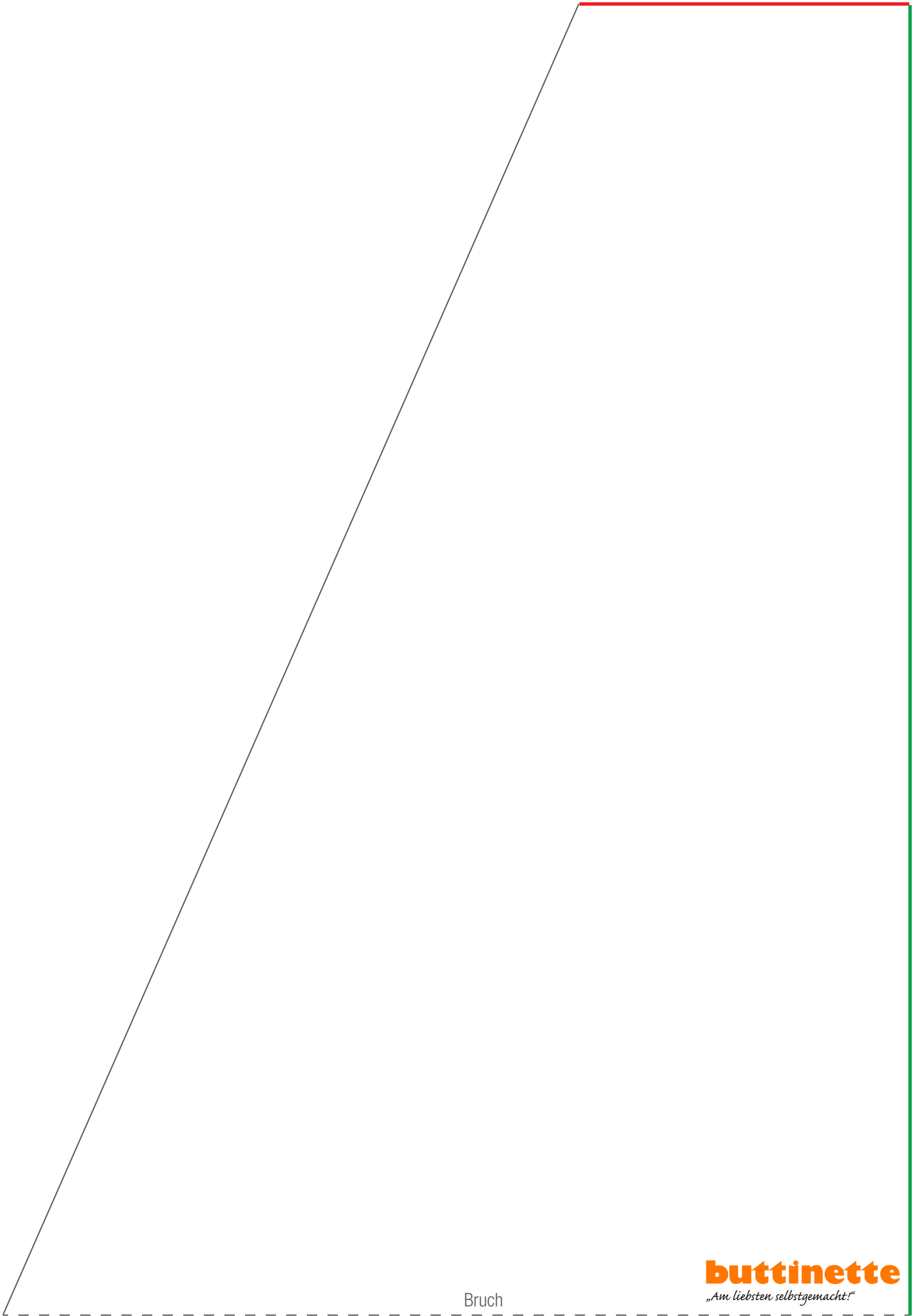
### Boden

Bitte fügen Sie die drei  
Schnittteile an den farbigen  
Linie zusammen.





**buttinette**  
*„Am liebsten selbstgemacht!“*



Bruch

**buttinette**  
*„Am liebsten selbstgemacht!“*