

buttinette

„Am liebsten selbstgemacht!“



Sitzkissenbezug „Dachs“

Materialzuschnitt:

aus dem Wellness-Fleece Dachs:

- 2x Bezugsseitenteile 82 cm x 42 cm

aus dem Wellness-Fleece in Grau:

- 2x Kreis Ø 52 cm Ober- und Unterseite
- 1 Paar Dachsschwanz unten
- 1 Paar Ohren

aus dem Fleecestoff in Schwarz:

- 1x Dachsmaske
- 1 Paar Ohren innen

aus dem Fleecestoff in Weiß:

- 1x Dachskopf
- 1 Paar Ohren
- 1 Paar Schwanzspitzen (Dachsschwanz oben)

aus dem Vliesofix:

- 1x Dachsmaske
- 1x Dachskopf
- 1 Paar Ohren innen

VORLAGE AUSDRUCKEN

WICHTIG: Je nach Einstellung kann Ihr Drucker ggf. eine Skalierung der Vorlage vornehmen. Achten Sie darauf, den Drucker so einzustellen, dass er die Größe des PDFs nicht verändert. Überprüfen Sie anschließend mit dem Kontrollkästchen die Maße.

Seite anpassen und Optionen ⓘ

Größe Poster Mehrere Broschüre

Anpassen

Tatsächliche Größe

Übergroße Seiten verkleinern

Benutzerdefinierter Maßstab: 100 %

Papierquelle gemäß PDF-Seitengröße auswählen

Kontrollkästchen

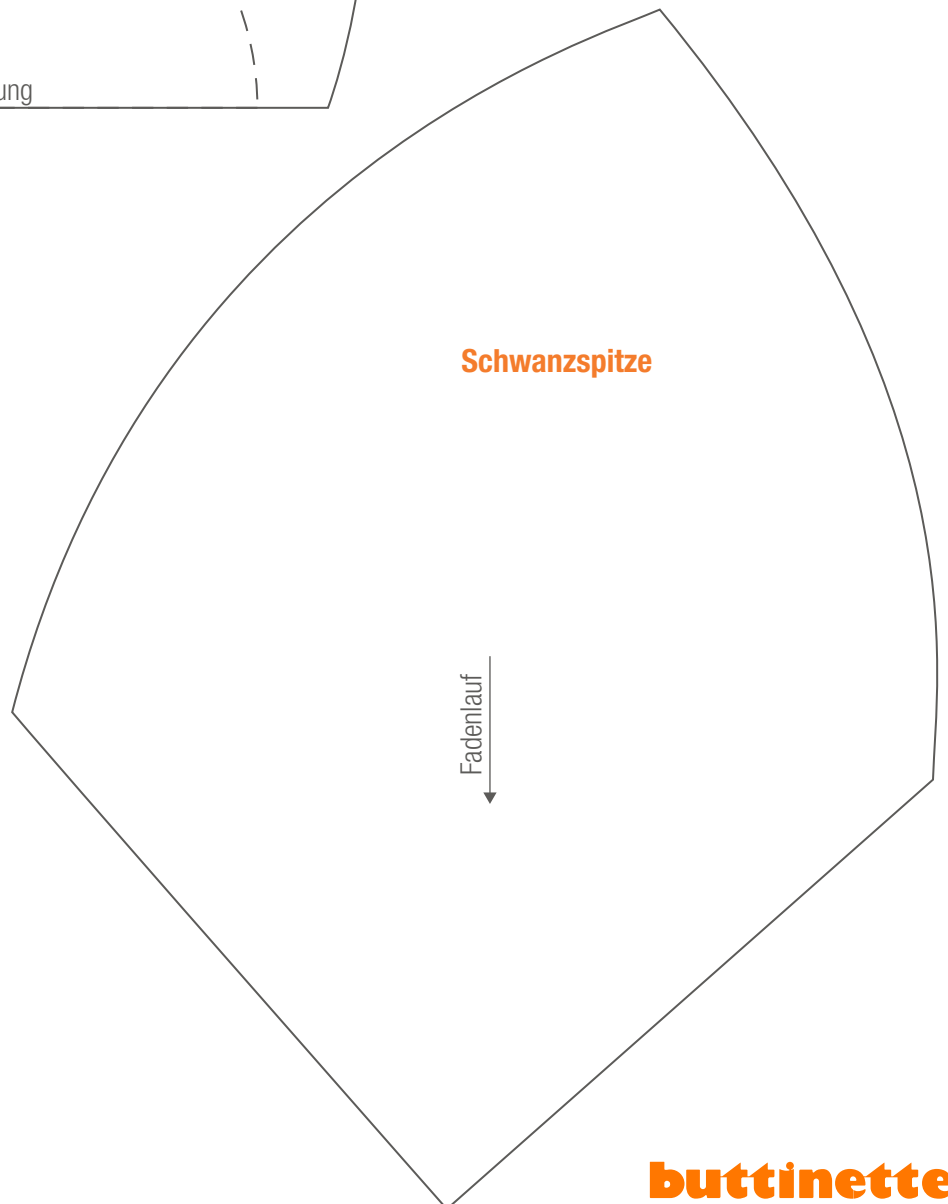
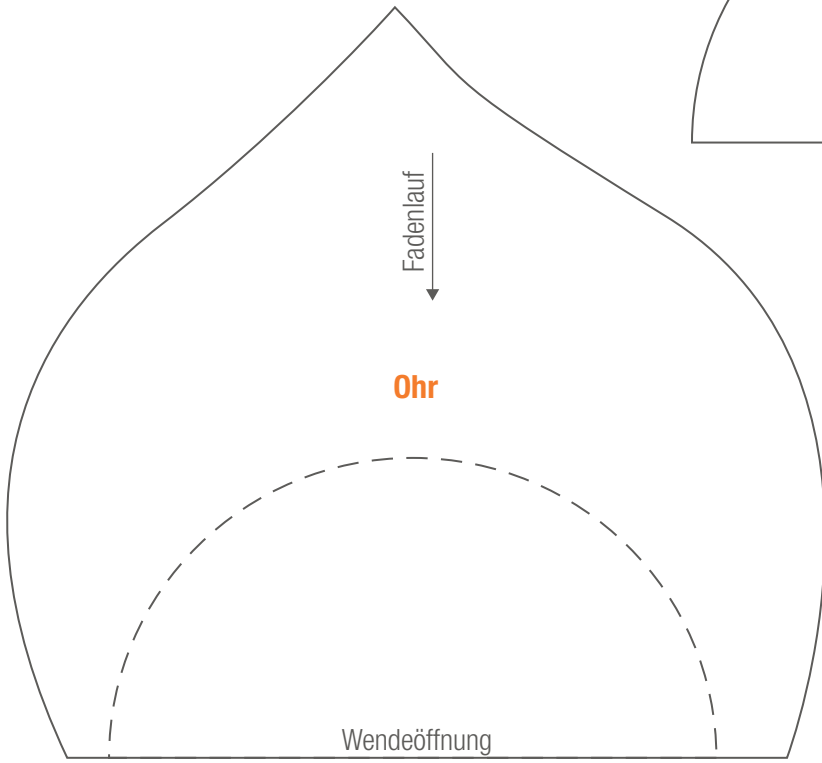
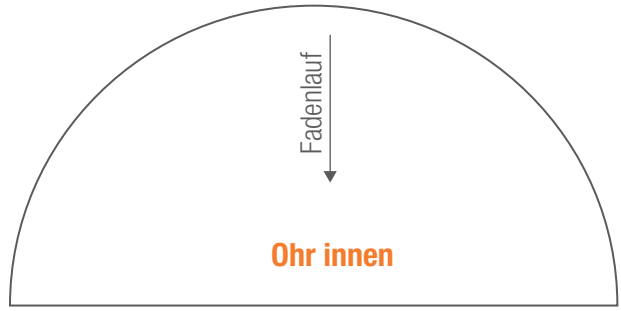


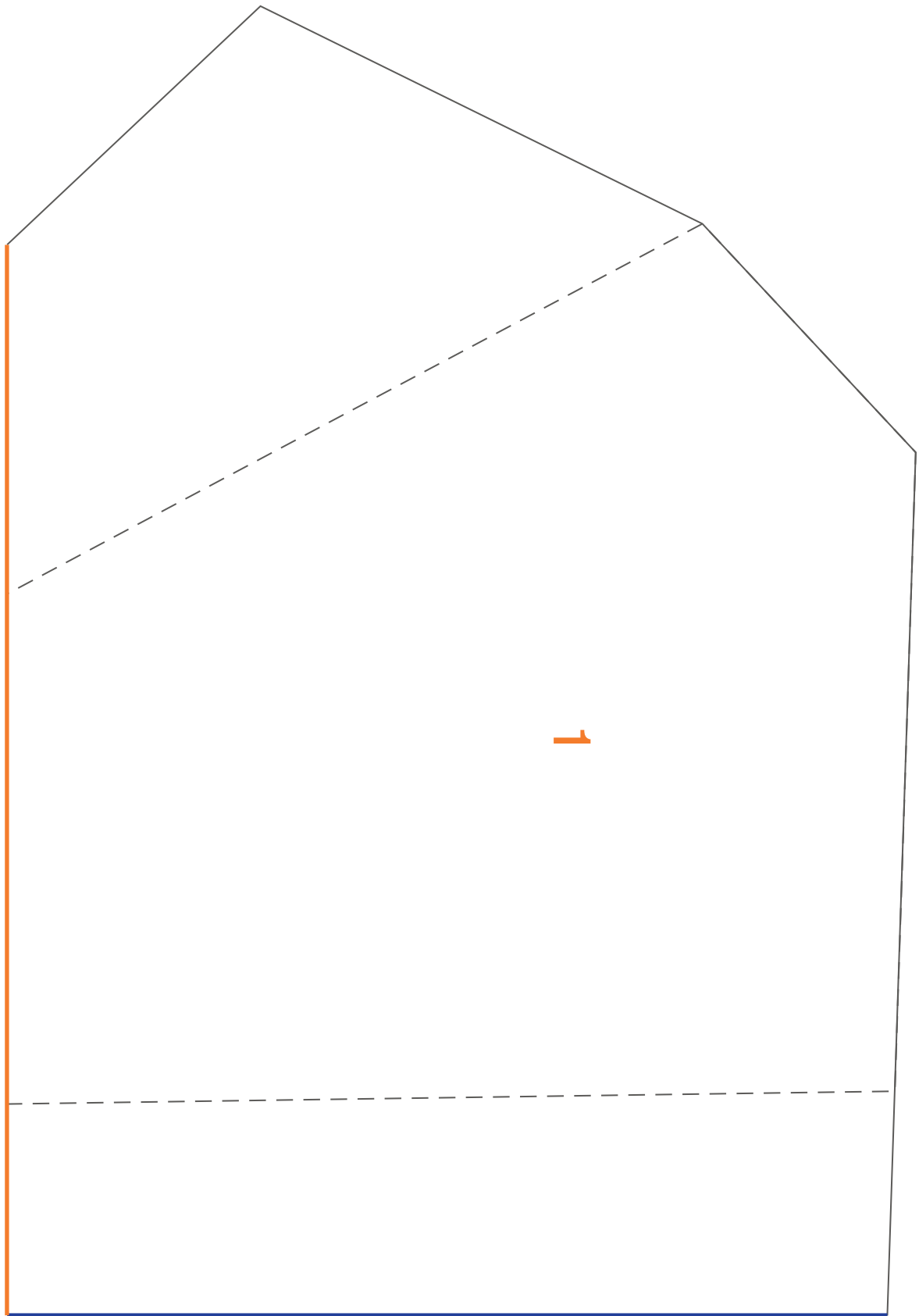
NAHTZUGABE

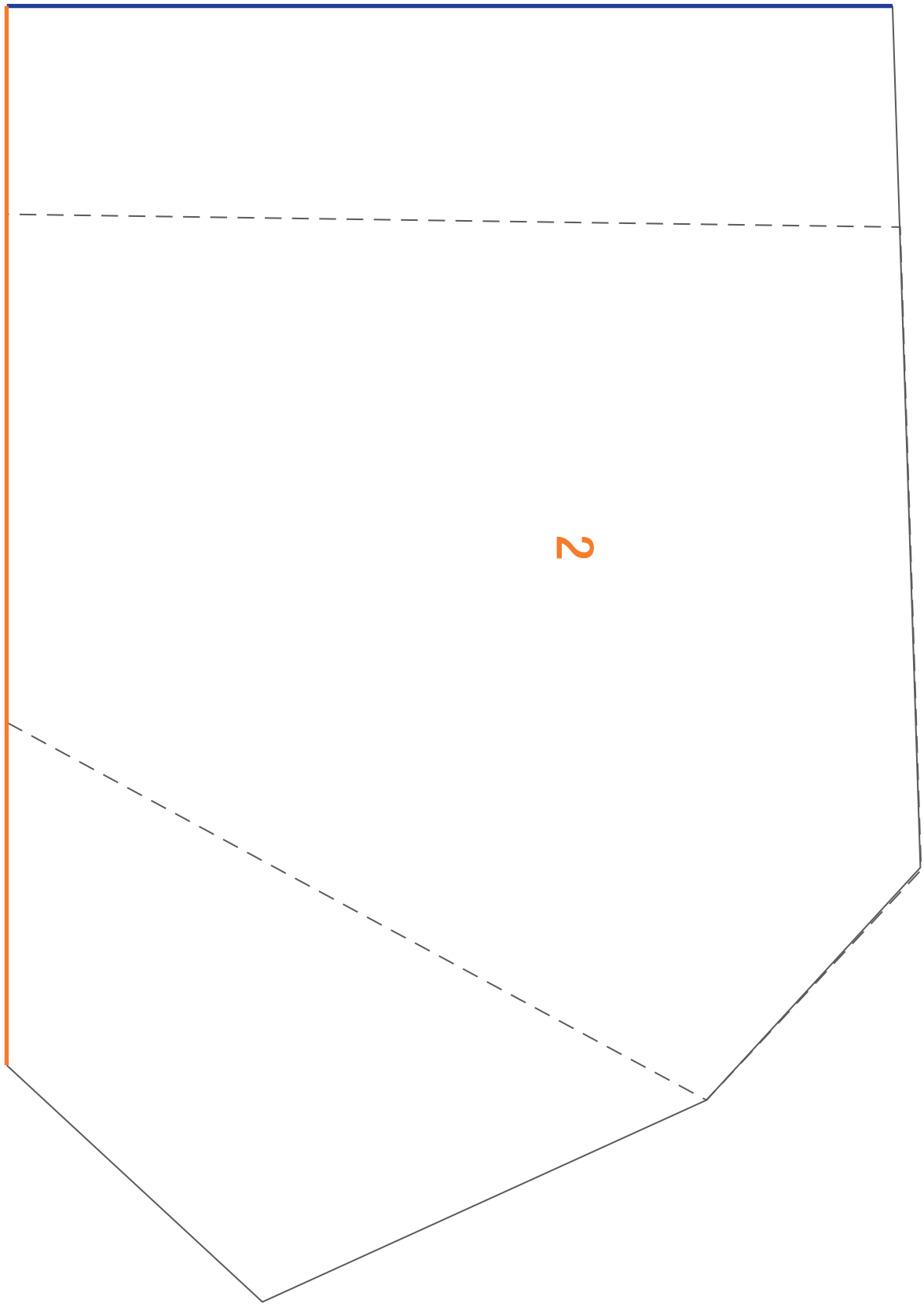
Die Vorlage enthält bereits alle Nahtzugaben.

VIDEOANLEITUNGEN

Weitere Nähtipps finden Sie bei uns auf **buttinetteTV!**

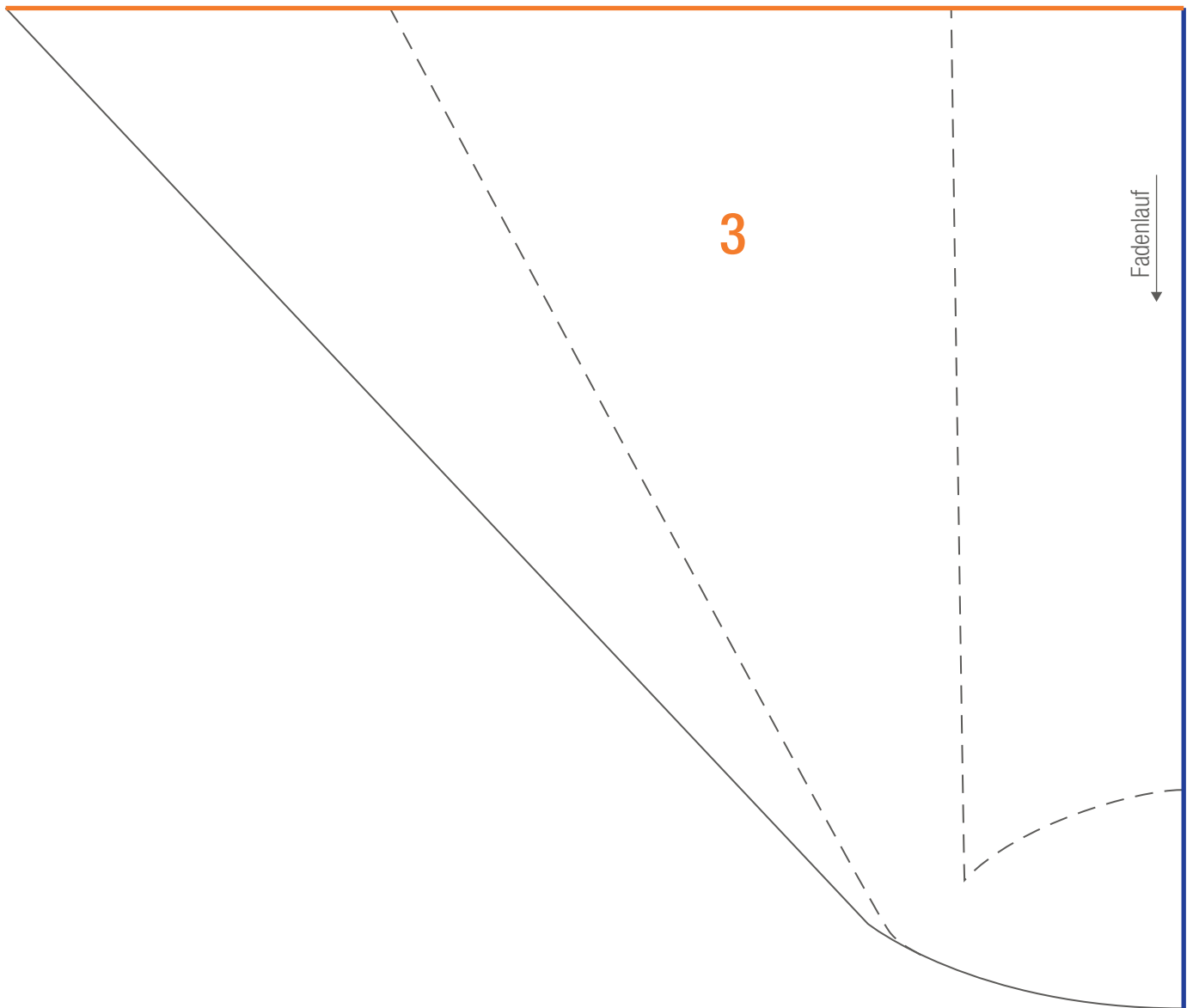
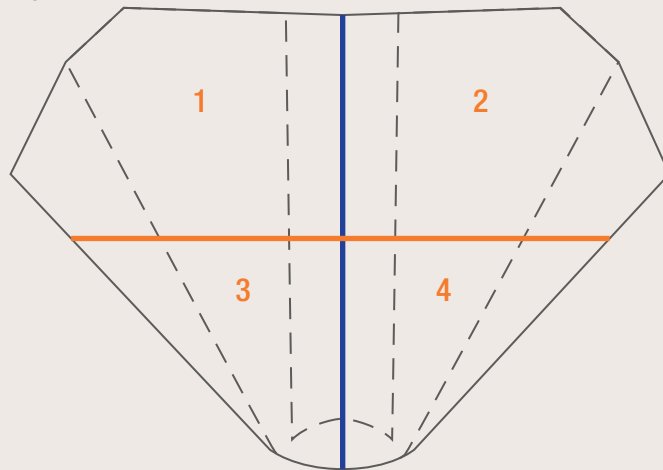


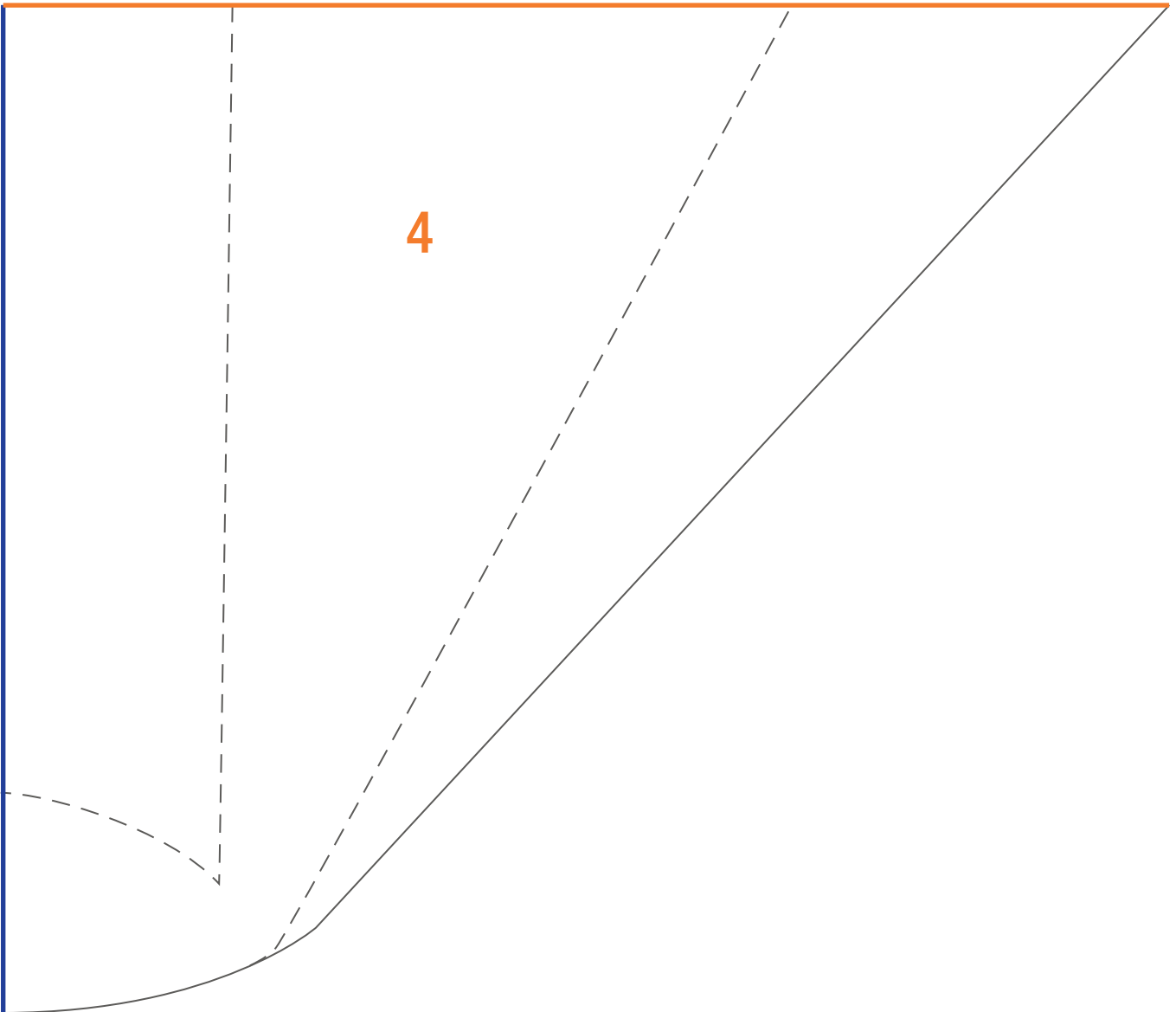


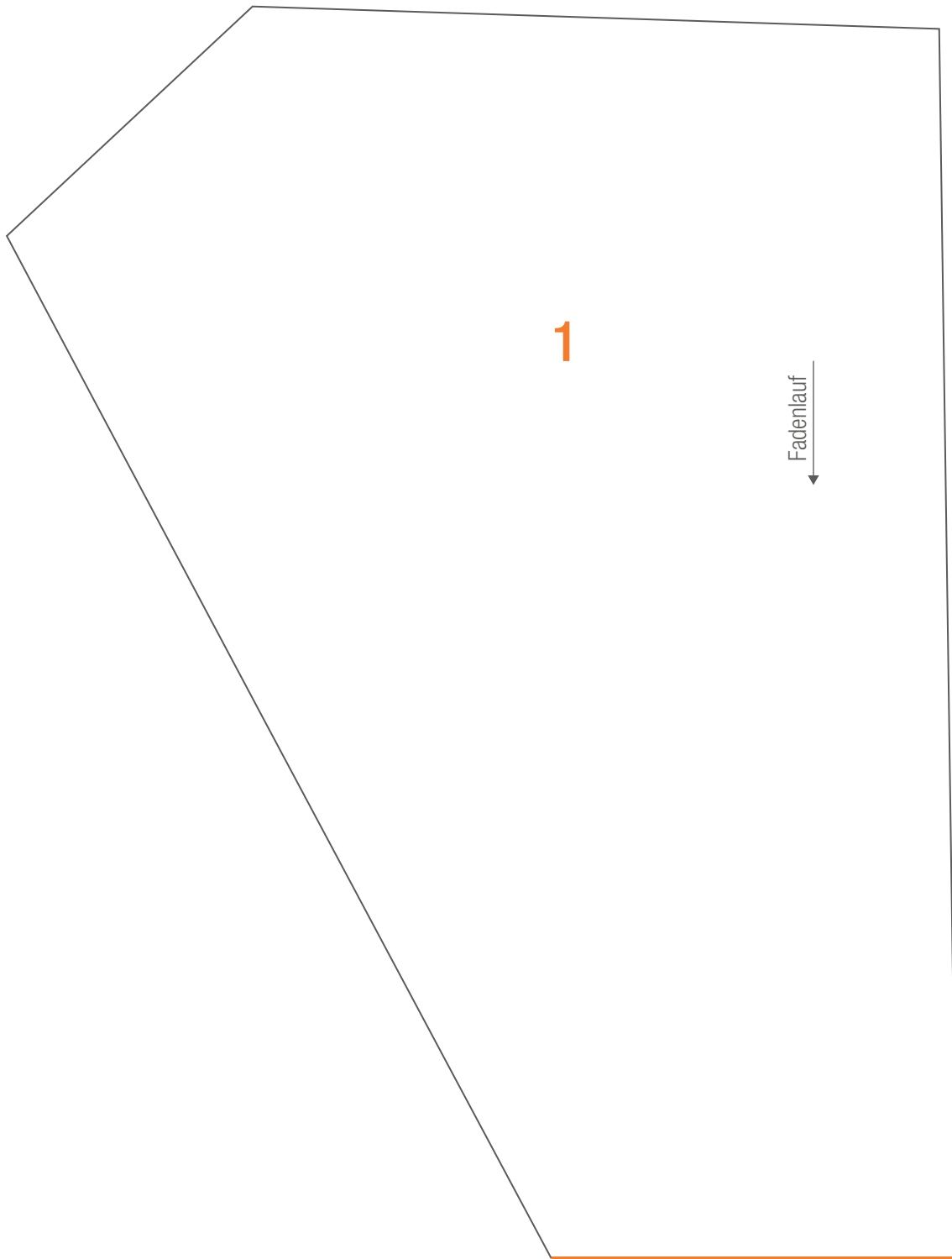


Dachkopf

Bitte fügen Sie die Schnittteile an der farblich passenden Linie zusammen.

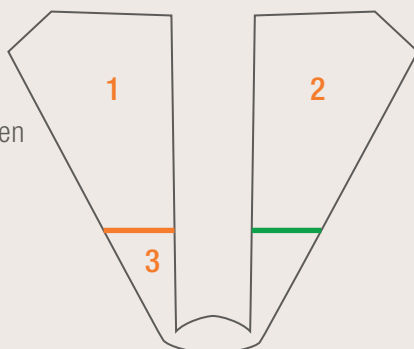


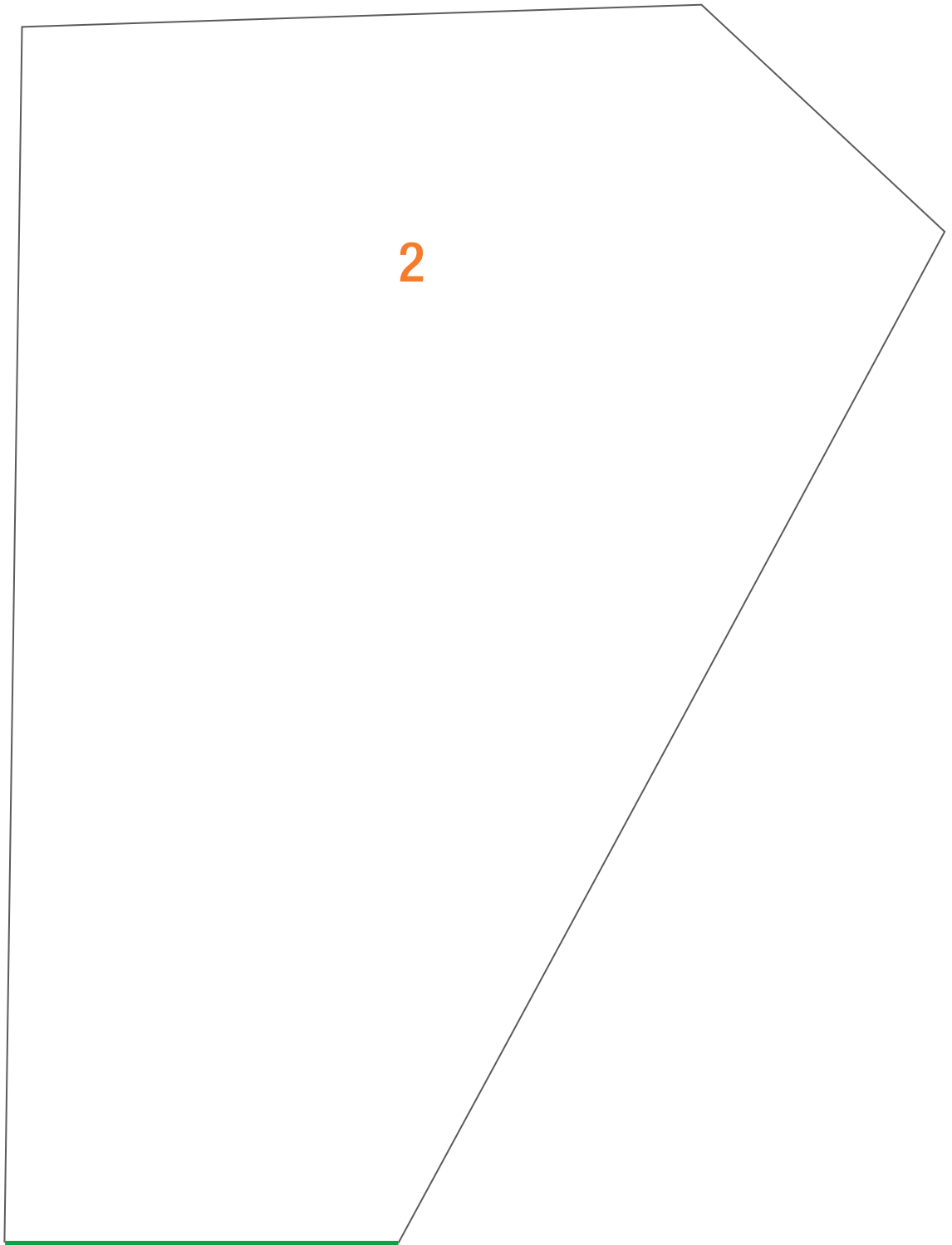


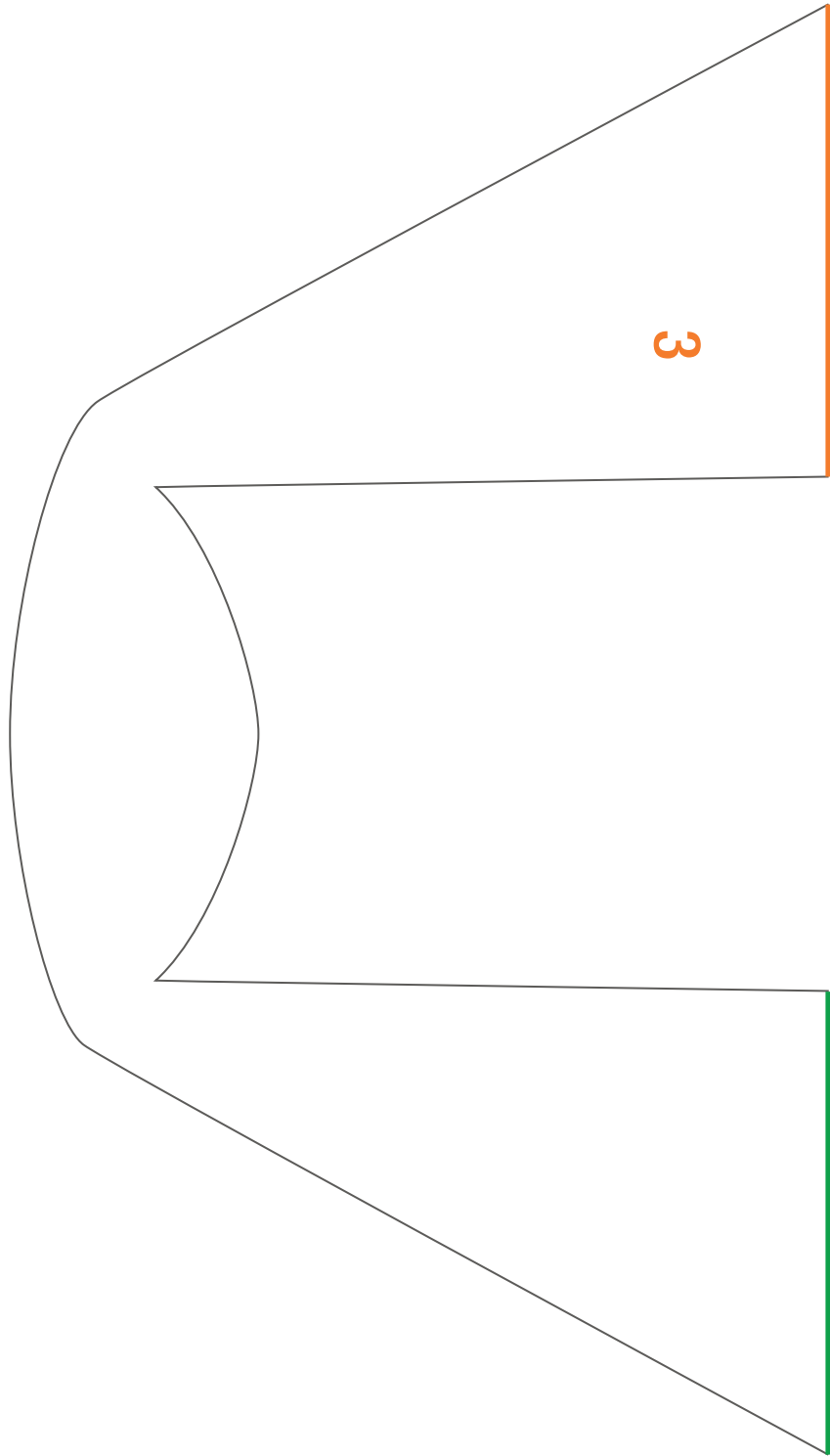


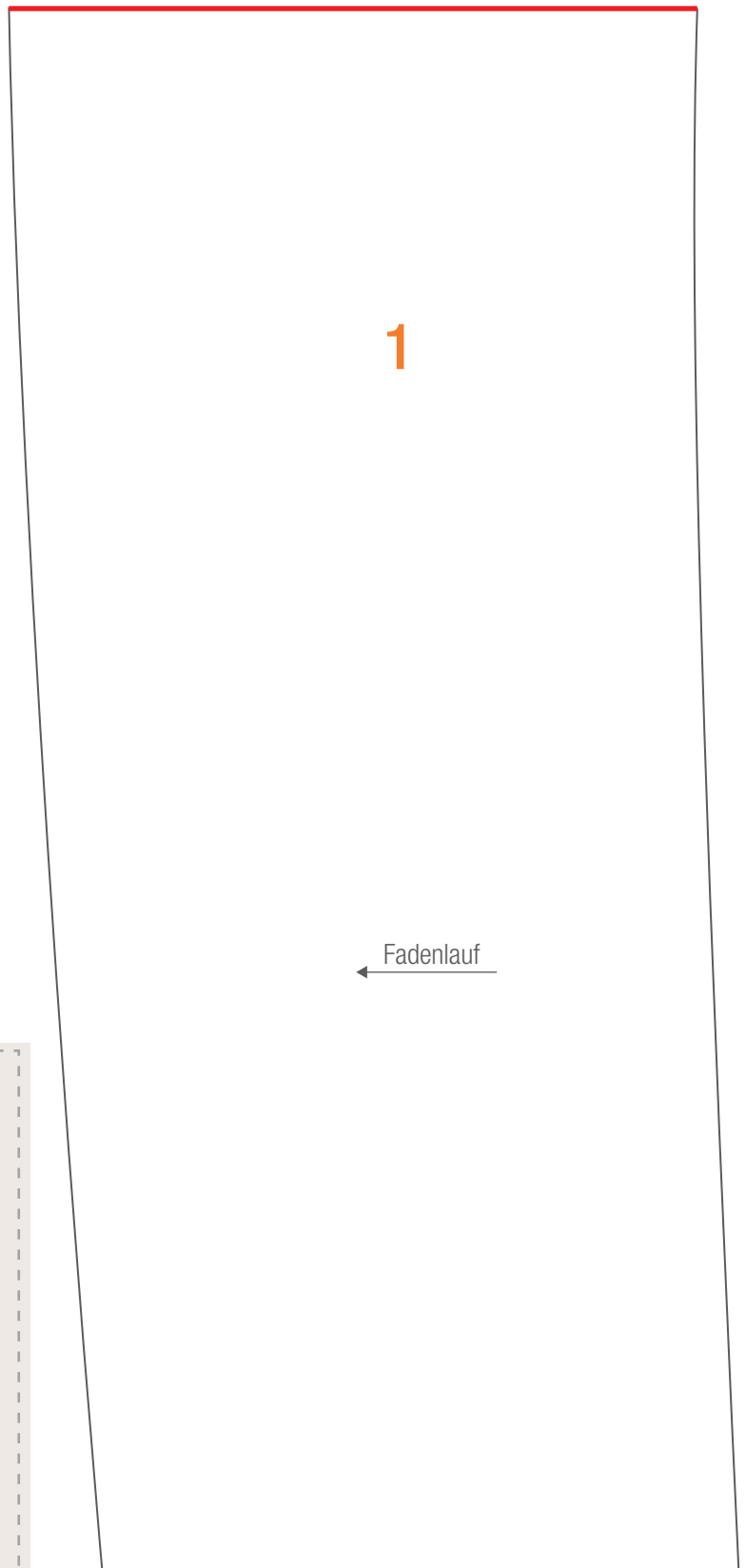
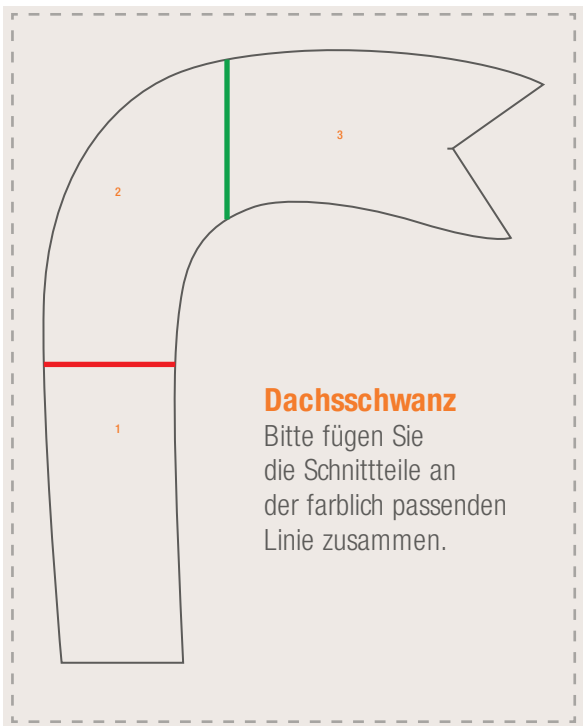
Maske

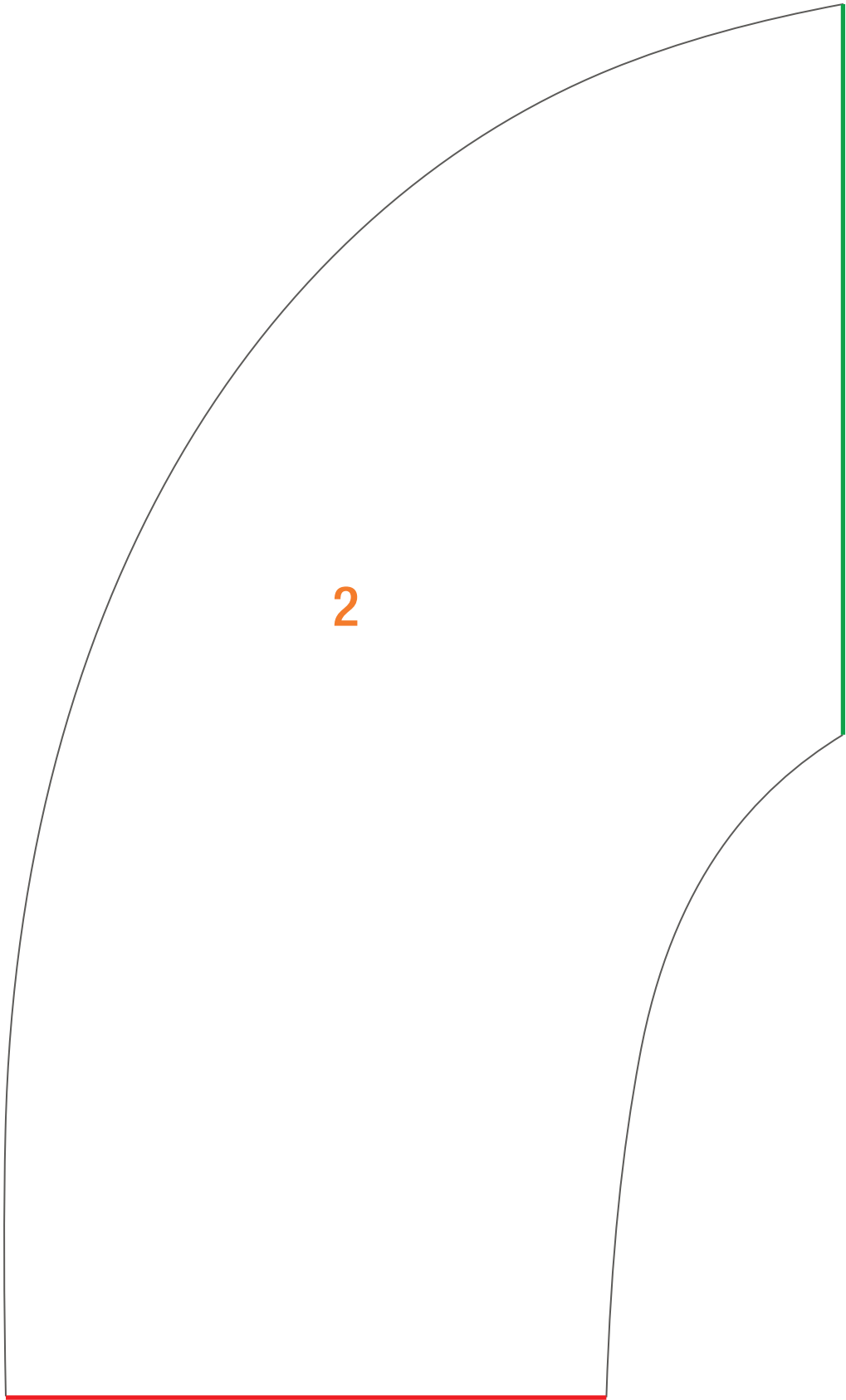
Bitte fügen Sie die Schnittteile an der farblich passenden Linie zusammen.

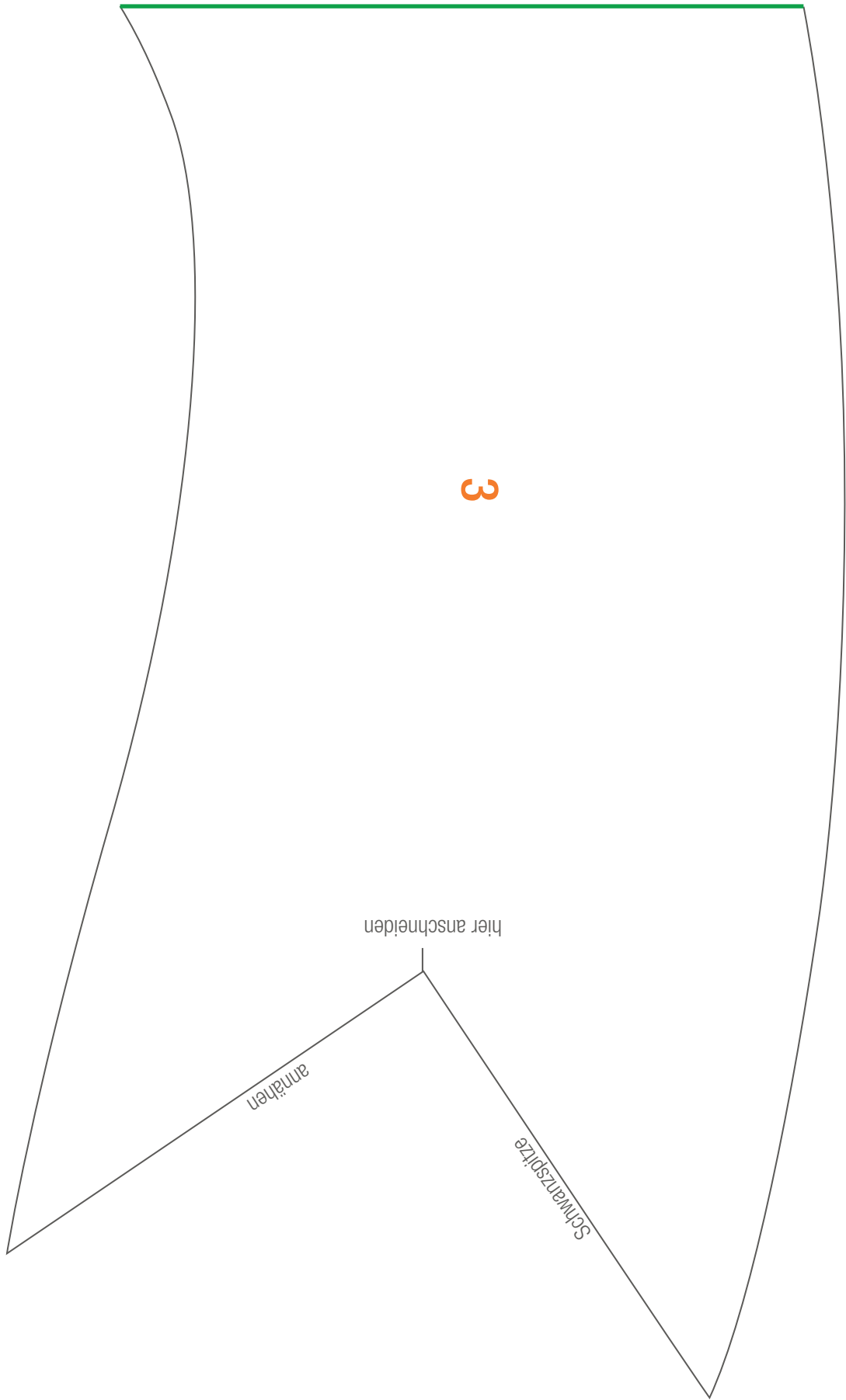












3

hier anschneiden

anfügen

Schwanzspitze