

# buttinette

„Am liebsten selbstgemacht!“



## FAHRRAD-GETRÄNKETASCHE

Materialzuschnitt:

aus dem Lederimitat:

- 2x Fächer

aus dem Filz:

- 1x Rechteck 60 cm x 24 cm für die Tasche
- 1x Streifen 4 cm x 24 cm als Verstärkung

## VORLAGE AUSDRUCKEN

**WICHTIG:** Je nach Einstellung kann Ihr Drucker ggf. eine Skalierung der Vorlage vornehmen. Achten Sie darauf, den Drucker so einzustellen, dass er die Größe des PDFs nicht verändert. Überprüfen Sie anschließend mit dem Kontrollkästchen die Maße.

Seite anpassen und Optionen ⓘ

Größe Poster Mehrere Broschüre

Anpassen

Tatsächliche Größe

Übergroße Seiten verkleinern

Benutzerdefinierter Maßstab: 100 %

Papierquelle gemäß PDF-Seitengröße auswählen

Kontrollkästchen



## NAHTZUGABE

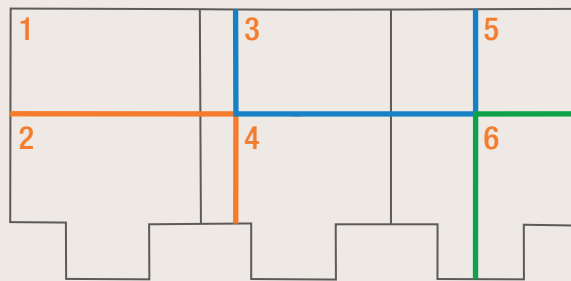
Die Vorlage enthält bereits alle Nahtzugaben.

## VIDEOANLEITUNGEN

Weitere Nähtipps finden Sie bei uns auf **buttinetteTV**!

### Fächer

Bitte fügen Sie die sechs  
Schnittteile an den bunten  
Linien zusammen.



1

Fächerabtrennung

Bodenecke

Bodenecke

2



Bodenecke

Fächerabtrennung

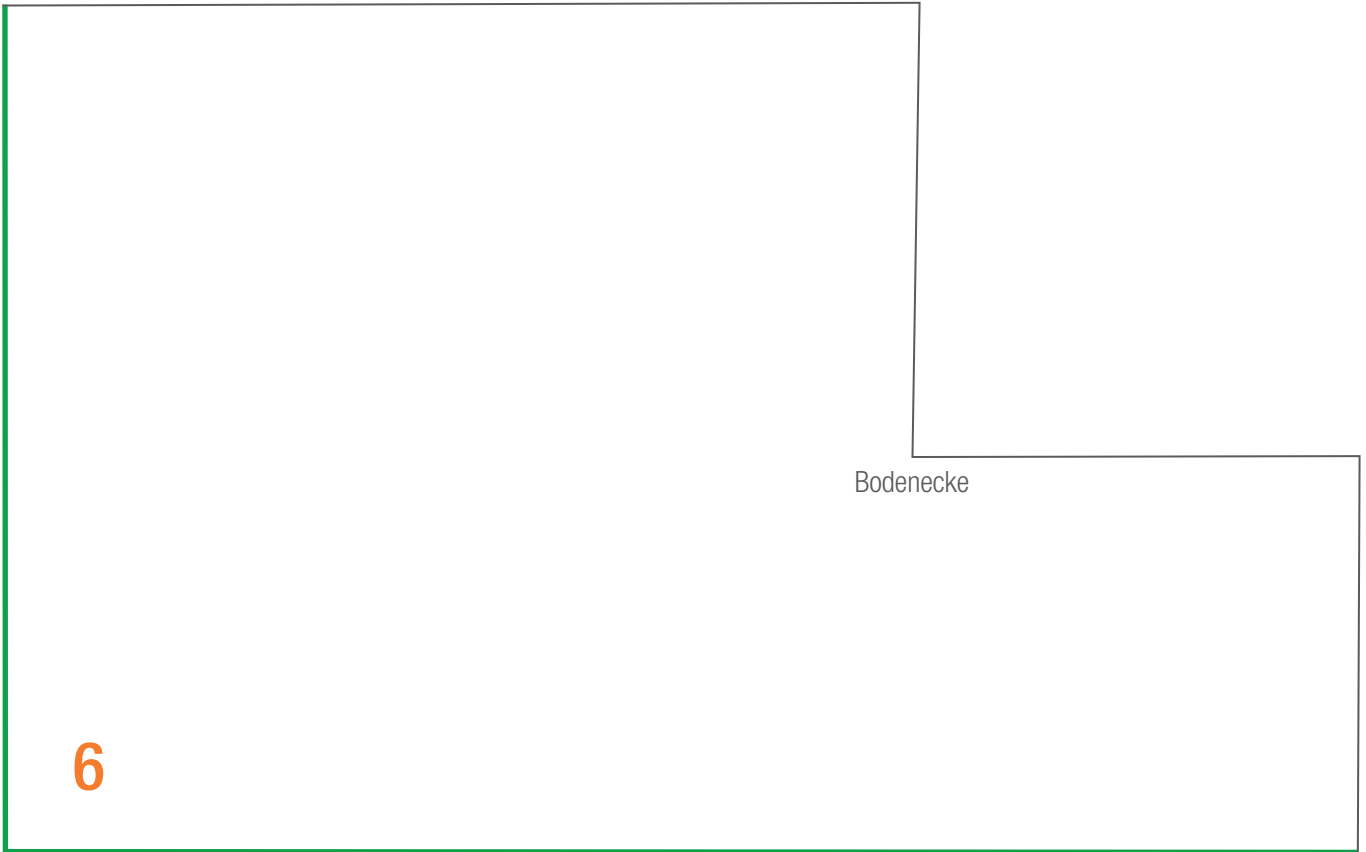
Bodenecke

**Fächer**

Bodenecke

**4**

5



Bodenecke

6