

# buttinette

„Am liebsten selbstgemacht!“



## Frühjahrswichtel

Materialzuschnitt:

**Aus dem Patchworkpaket nach Wunsch:**

- 2x Wichtelkörper
- 1x Boden rund 11 cm Ø
- 2x Wichtelmütze
- 2x Wichtelkleid lang im Bruch
- 2x Wichtelkleid kurz im Bruch

## VORLAGE AUSDRUCKEN

**WICHTIG:** Je nach Einstellung kann Ihr Drucker ggf. eine Skalierung der Vorlage vornehmen. Achten Sie darauf, den Drucker so einzustellen, dass er die Größe des PDFs nicht verändert. Überprüfen Sie anschließend mit dem Kontrollkästchen die Maße.

Seite anpassen und Optionen ⓘ

Größe    Poster    Mehrere    Broschüre

Anpassen

Tatsächliche Größe

Übergroße Seiten verkleinern

Benutzerdefinierter Maßstab: 100 %

Papierquelle gemäß PDF-Seitengröße auswählen

Kontrollkästchen

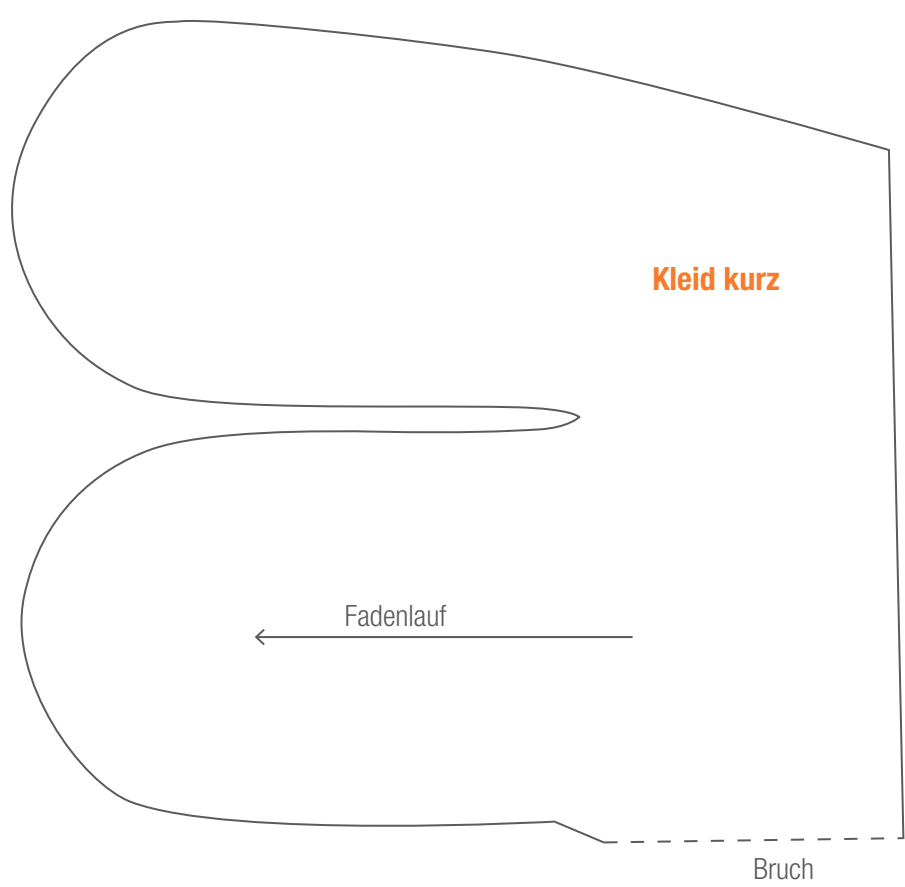
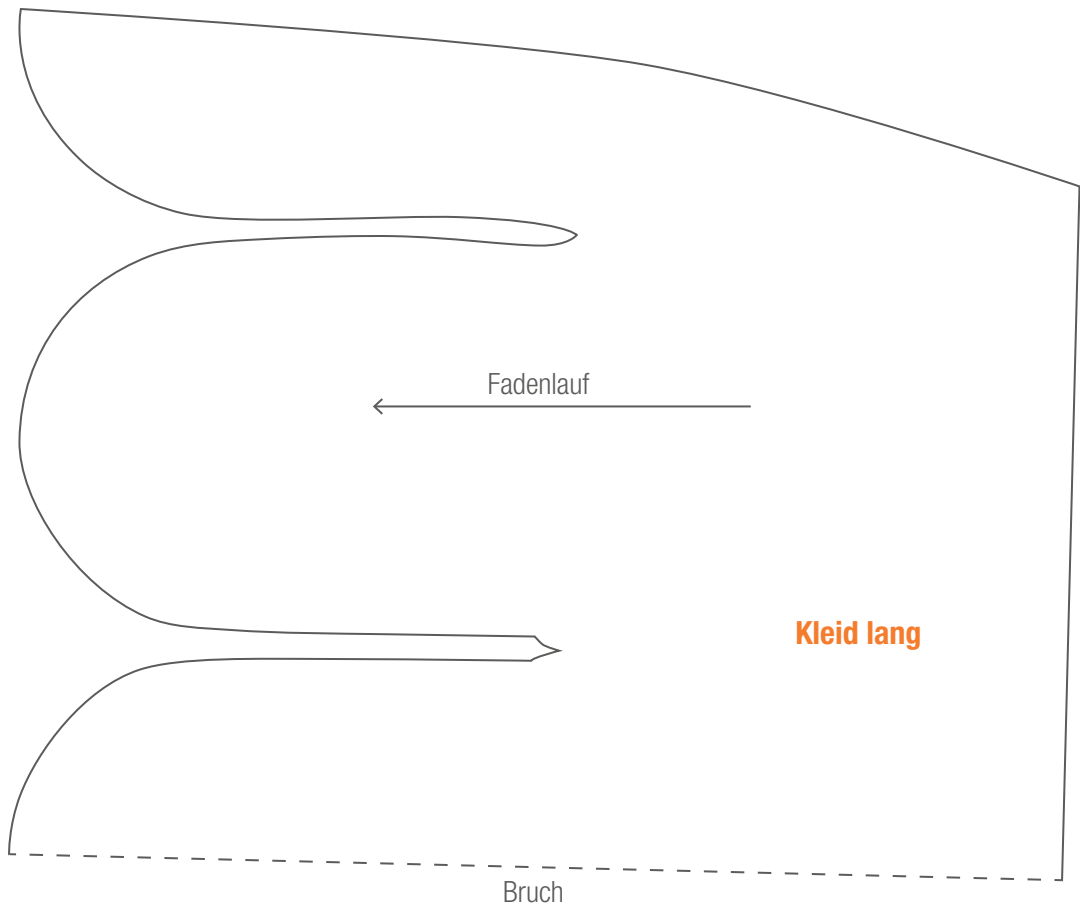


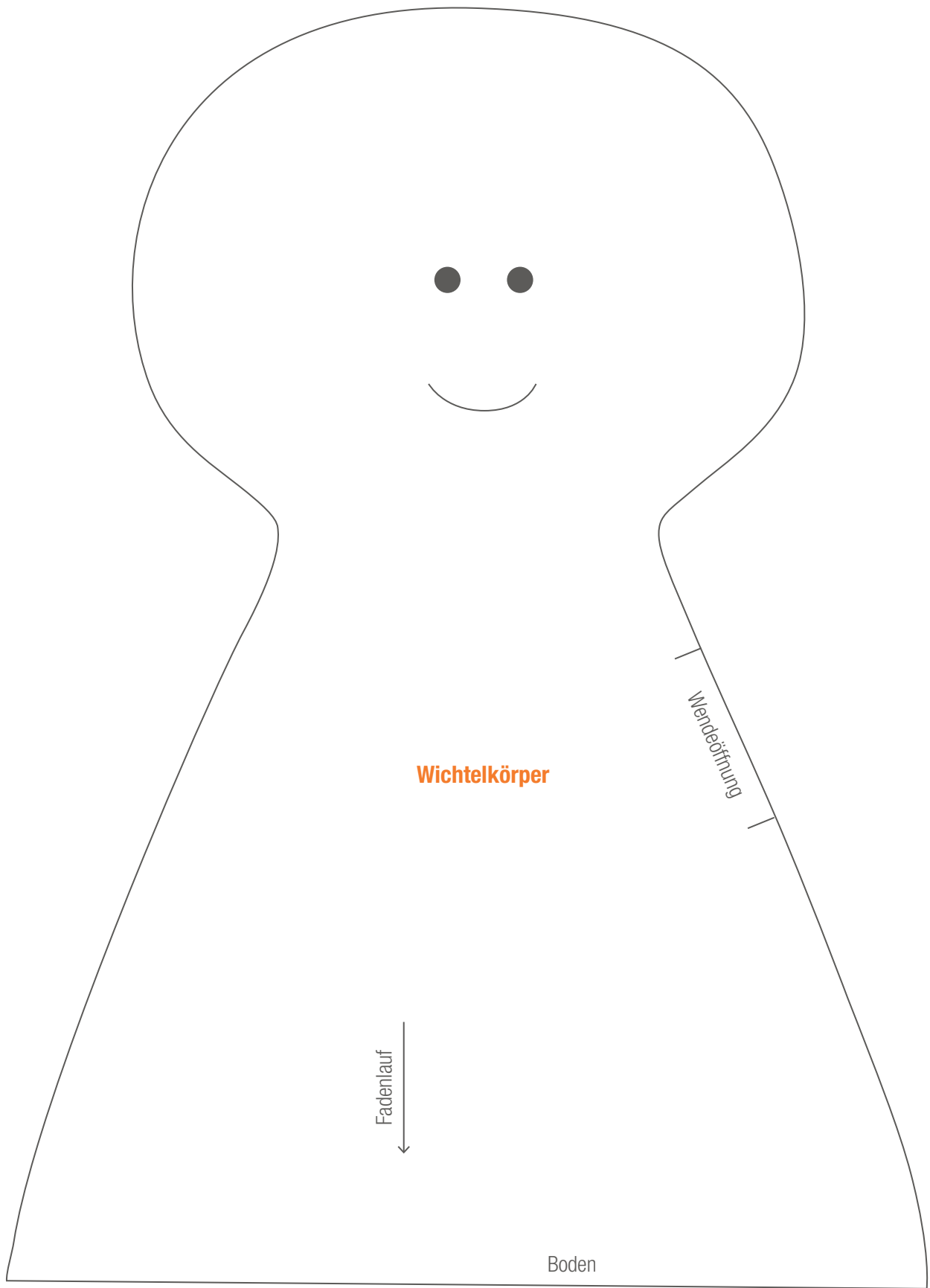
## NAHTZUGABE

Die Vorlage enthält bereits alle Nahtzugaben.

## VIDEOANLEITUNGEN

Weitere Nähtipps finden Sie bei uns auf **buttinetteTV**!





Wichtelkörper

Wendeöffnung

Fadenlauf  
↓

Boden

### Wichtelmütze

Bitte fügen Sie die zwei  
Schnittteile an der orangen  
Linie zusammen.

