

buttinette

„Am liebsten selbstgemacht!“



aus der Vlieseline Vliesofix:

- je 1x Regenbogenteile 1-5 im Bruch
- 4x Zierbogen groß
- 3x Zierbogen klein
- 1x Halbkreis
- 1x Viertelkreis

aus dem Baumwollstoff mit den Wölkchen:

- 1x Regenbogenteil 5 nach Schnittmuster im Bruch
- 3x Zierbogen groß nach Schnittmuster

MEILENSTEINDECKE

Materialzuschnitt:

aus dem Musselin in Ecrú:

- 2x Decke 110 cm x 90 cm

aus dem Baumwollstoff mit Tüpfchen in Karamell Weiß:

- 1x Regenbogenteil 3 nach Schnittmuster im Bruch
- 2x Zierbogen klein nach Schnittmuster
- 1x Halbkreis nach Schnittmuster

aus dem Baumwollstoff mit Rechtecken in Minzgrün:

- 1x Regenbogenteil 1 nach Schnittmuster im Bruch
- 1x Viertelkreis nach Schnittmuster

aus dem Baumwollstoff mit Dreiecken in Weiß/Petrol/Braun:

- 1x Regenbogenteil 2 nach Schnittmuster im Bruch
- 1x Zierbogen groß nach Schnittmuster
- 1x Zierbogen klein nach Schnittmuster

aus dem Baumwollstoff Moire in Minzgrün:

- 1x Regenbogenteil 4 nach Schnittmuster im Bruch
- 2x Ring für die Meilensteinapplikationen nach Schnittmuster

aus dem Volumenvlies H630:

- 1x Decke 90 cm x 110 cm

VORLAGE AUSDRUCKEN

WICHTIG: Je nach Einstellung kann Ihr Drucker ggf. eine Skalierung der Vorlage vornehmen. Achten Sie darauf, den Drucker so einzustellen, dass er die Größe des PDFs nicht verändert. Überprüfen Sie anschließend mit dem Kontrollkästchen die Maße.

Seite anpassen und Optionen

Größe Poster Mehrere Broschüre

Anpassen

Tatsächliche Größe

Übergroße Seiten verkleinern

Benutzerdefinierter Maßstab: 100 %

Papierquelle gemäß PDF-Seitengröße auswählen

Kontrollkästchen

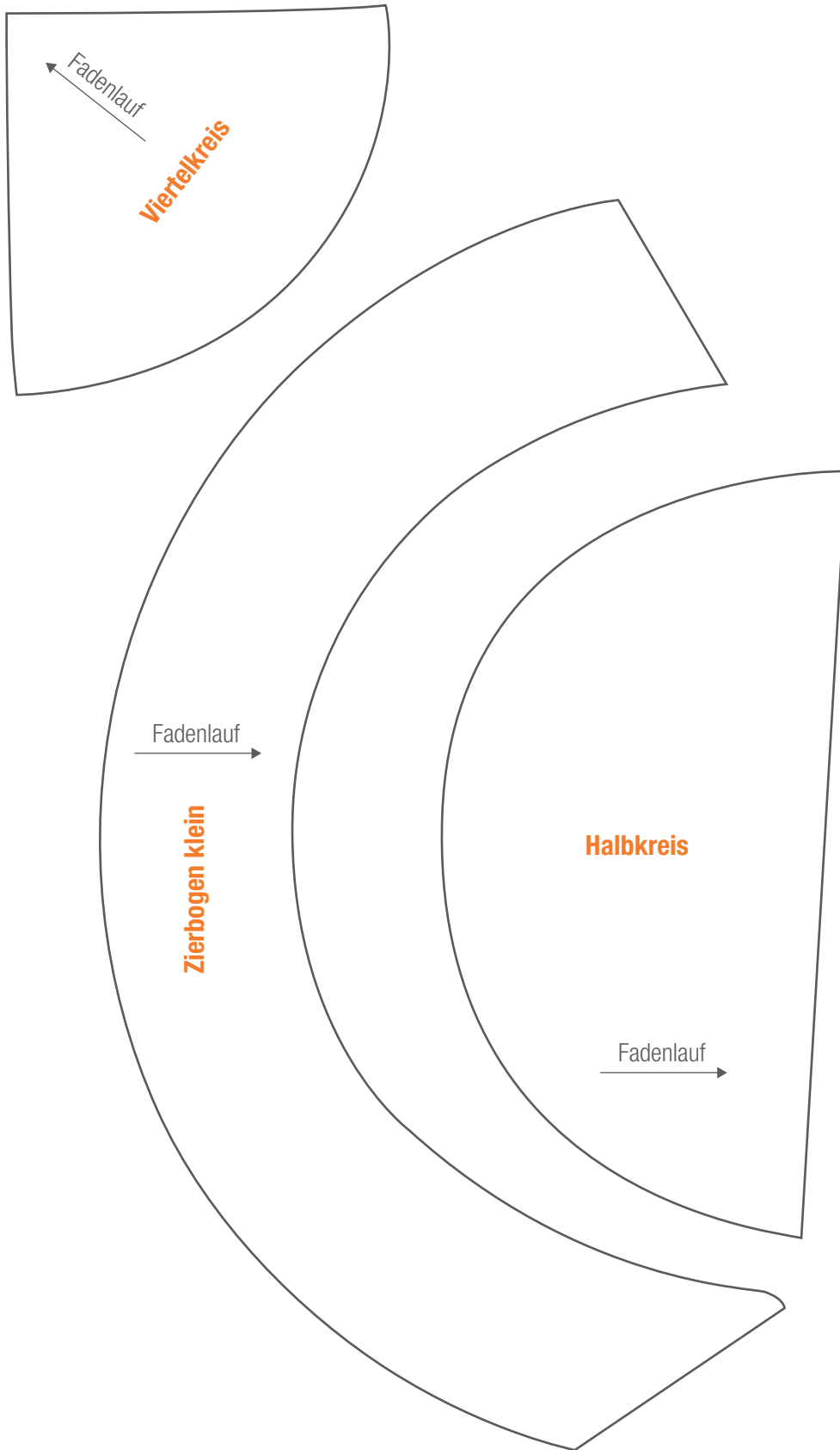


NAHTZUGABE

Die Vorlage enthält bereits alle Nahtzugaben.

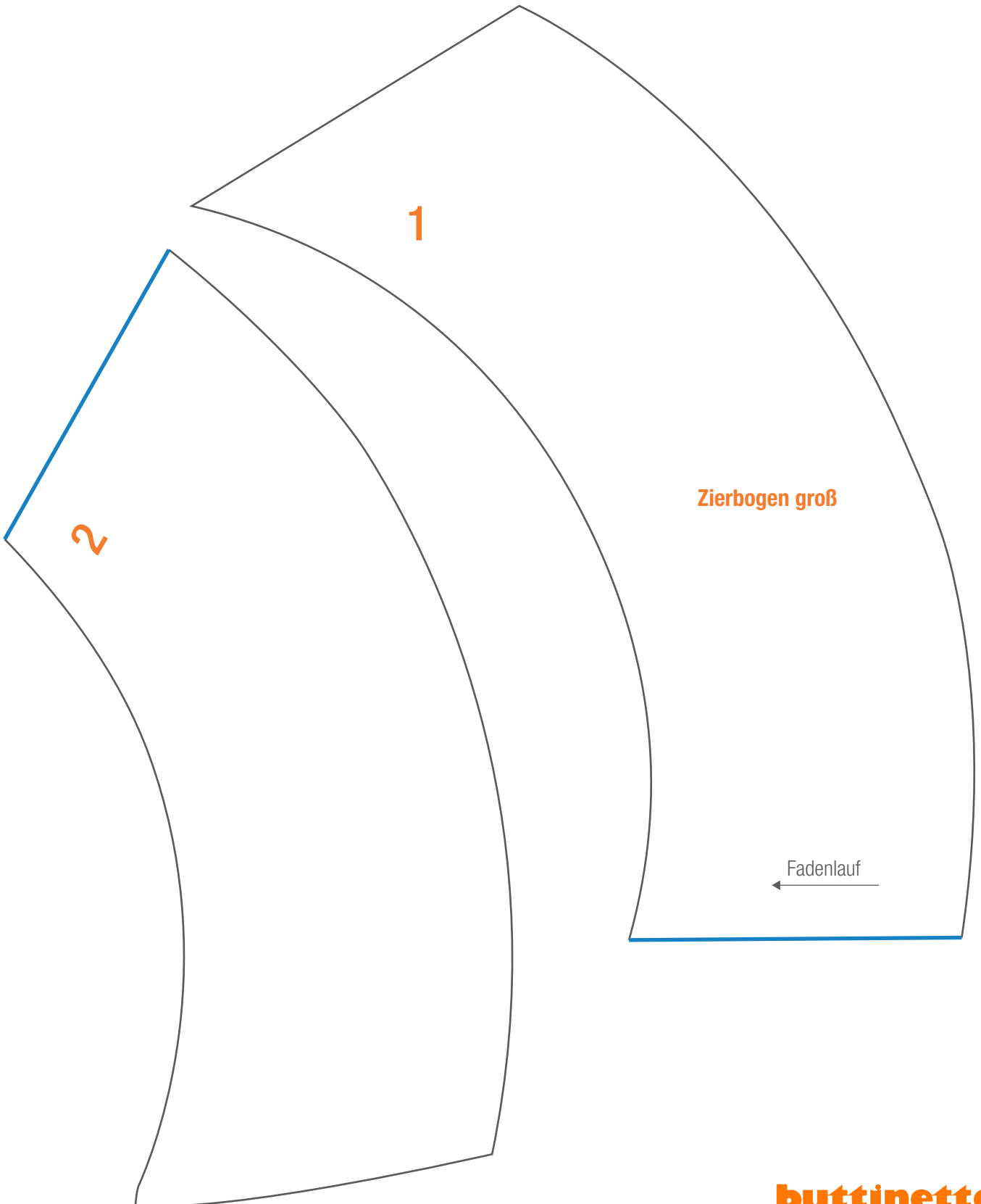
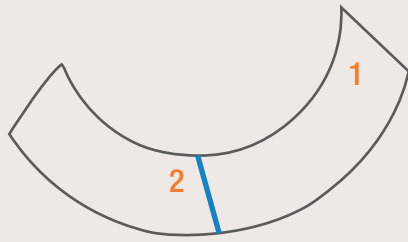
VIDEOANLEITUNGEN

Weitere Nähtipps finden Sie bei uns auf **buttinetteTV!**



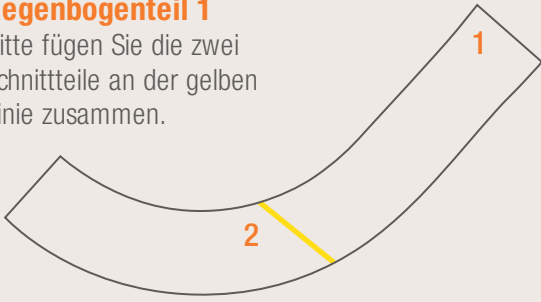
Zierbogen groß

Bitte fügen Sie die zwei Schnittteile an der blauen Linie zusammen.



Regenbogenteil 1

Bitte fügen Sie die zwei
Schnittteile an der gelben
Linie zusammen.



1

Fadenlauf
↑

Regenbogenteil 1

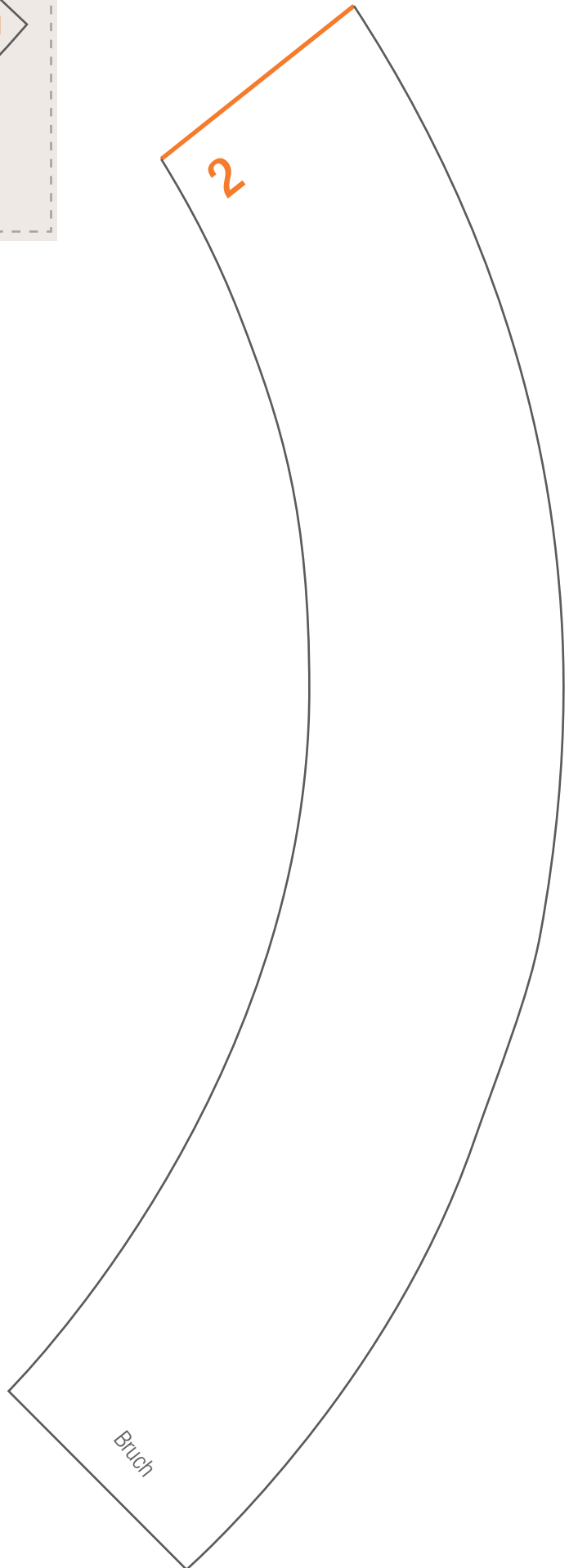
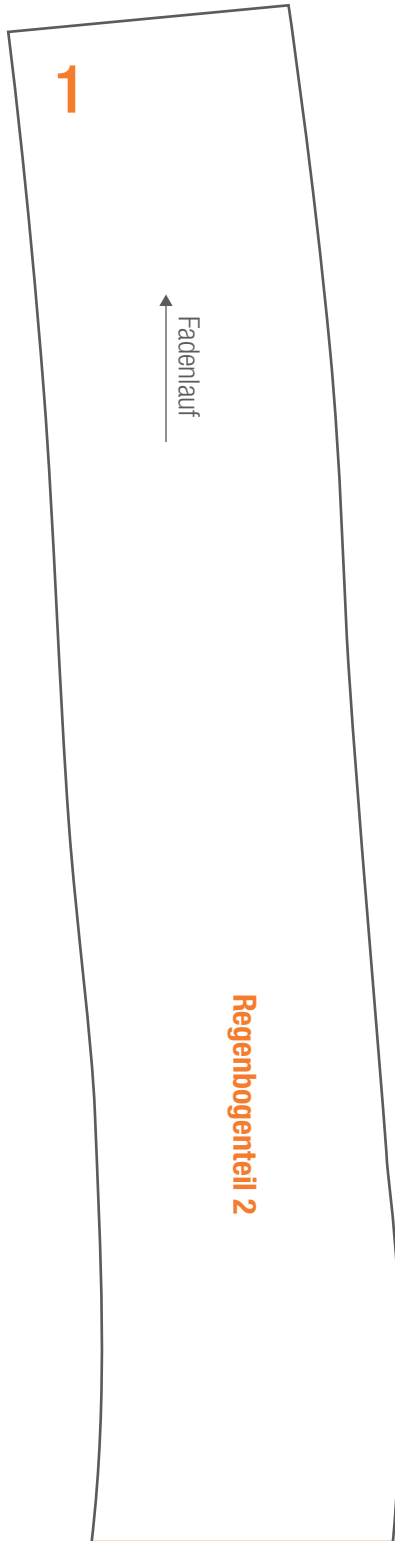


2

Bruch

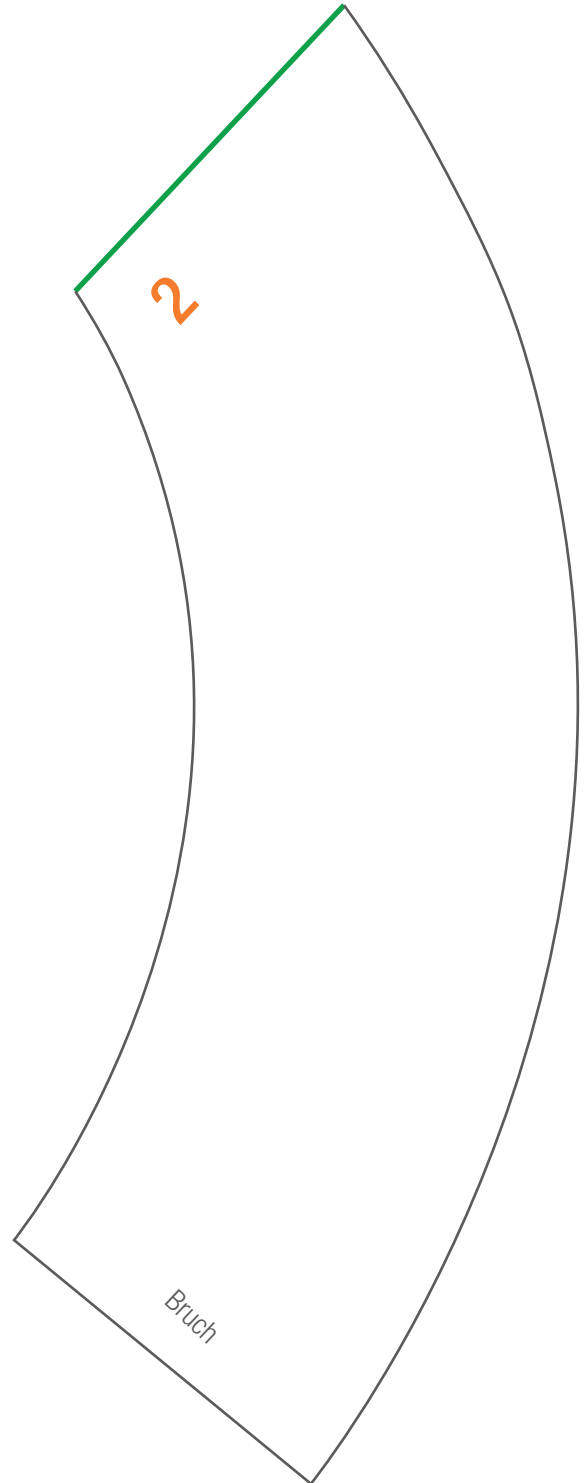
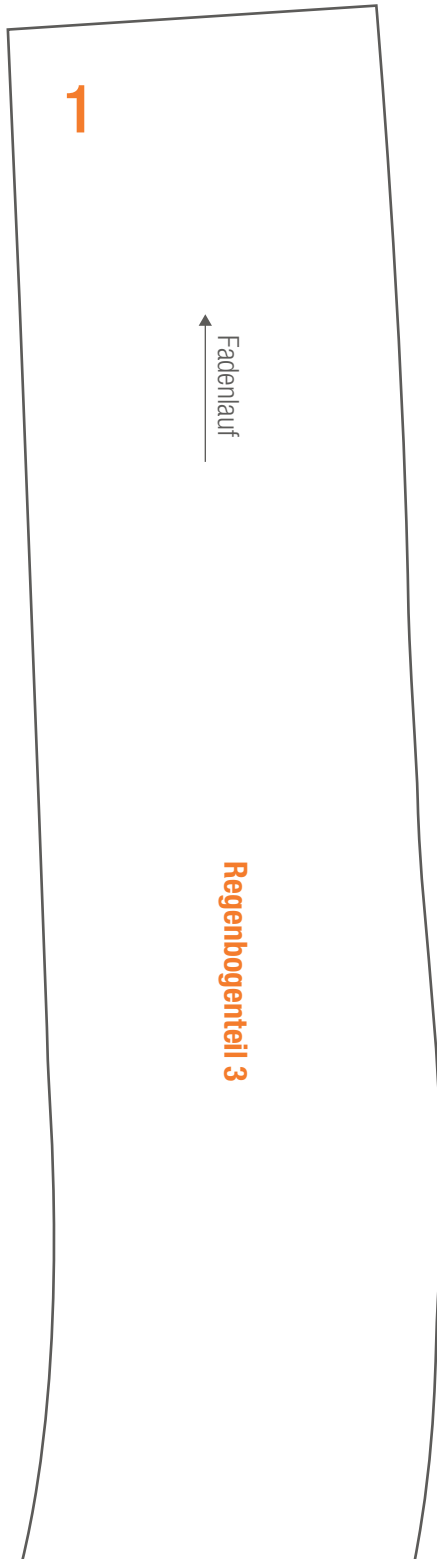
Regenbogenteil 2

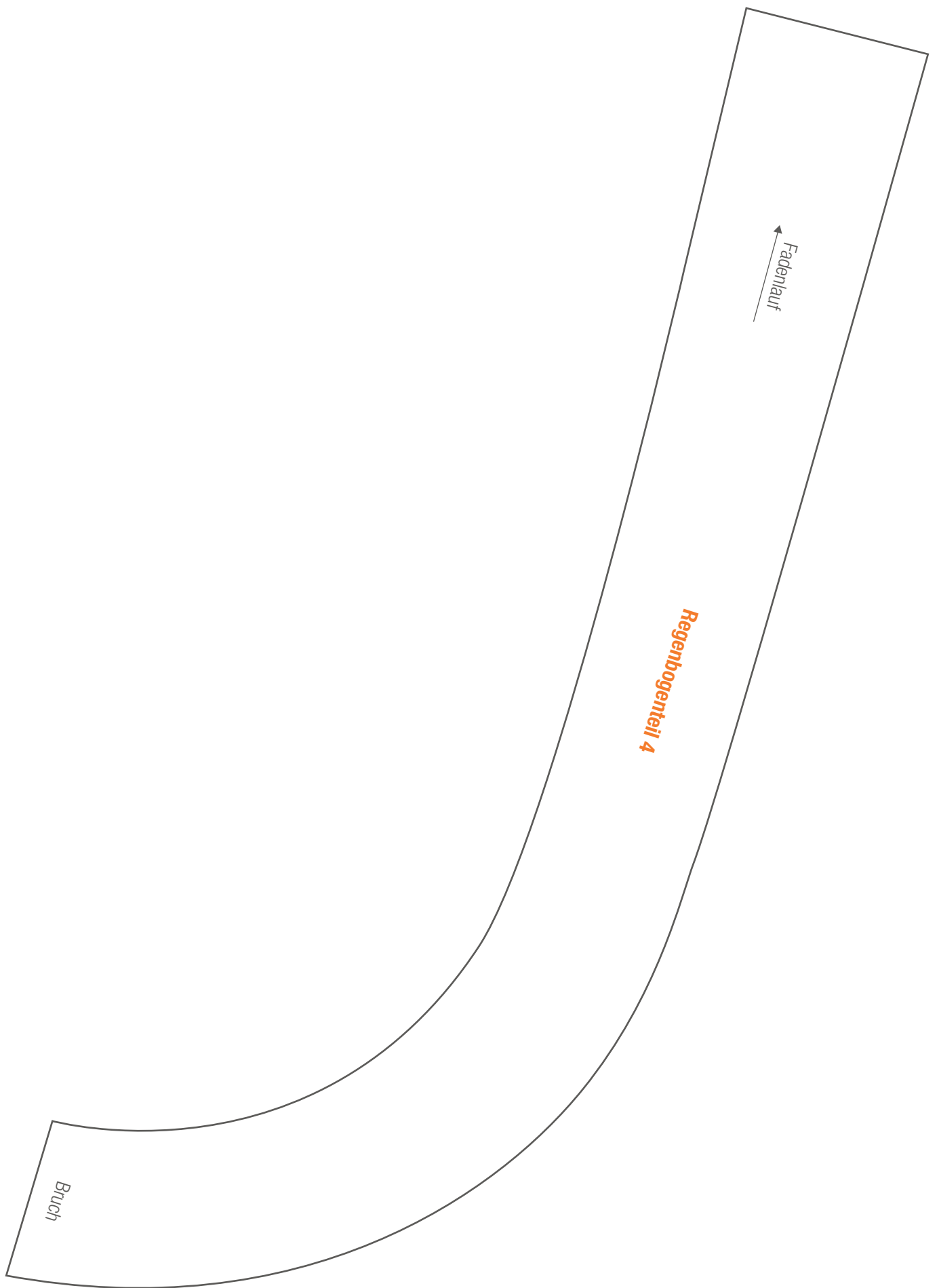
Bitte fügen Sie die zwei
Schnittteile an der orangenen
Linie zusammen.



Regenbogenteil 3

Bitte fügen Sie die zwei
Schnittteile an der grünen
Linie zusammen.

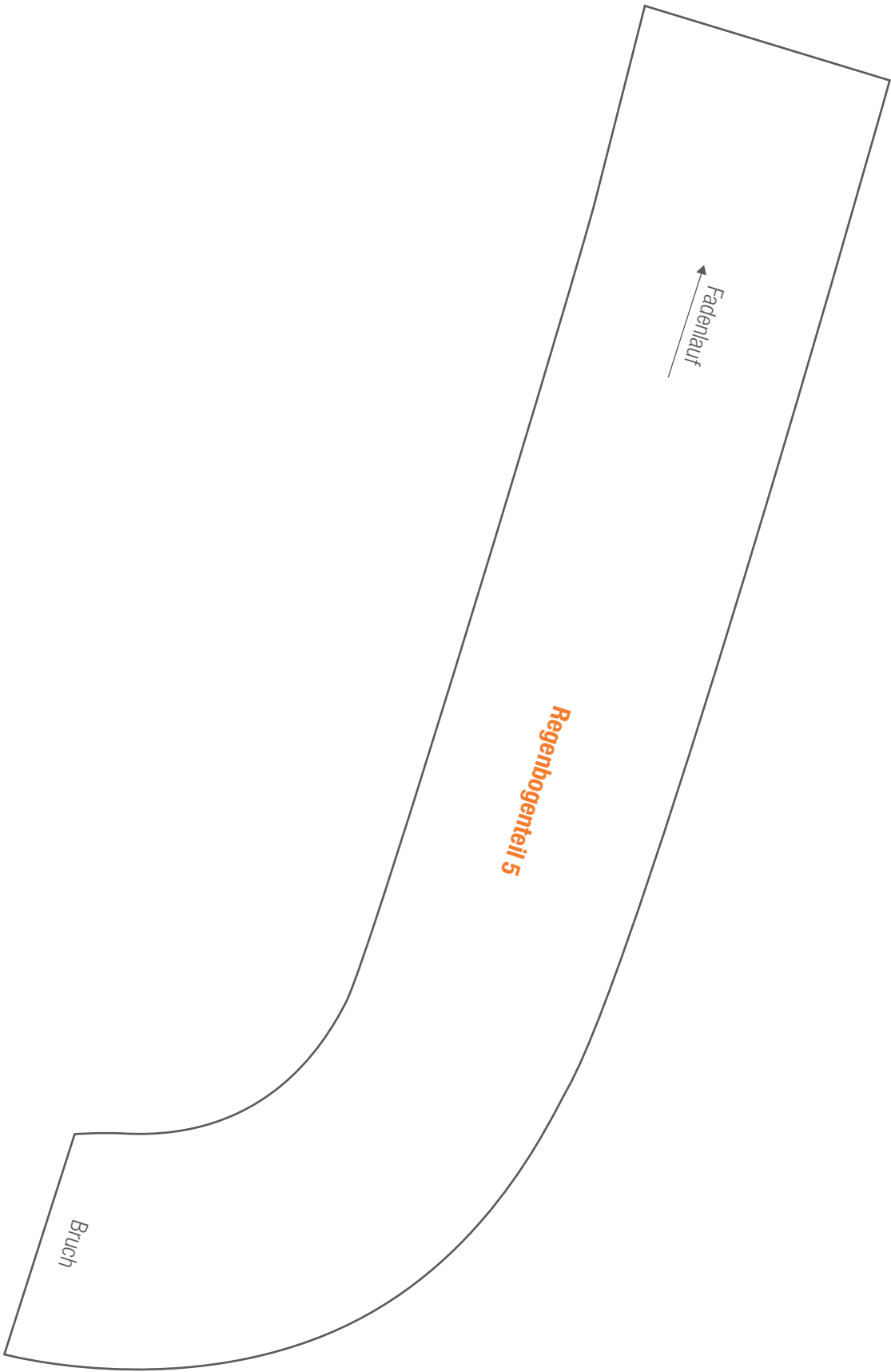




Bruch

Regenbogenteil 4

Fadenlauf



Ring für Meilensteinapplikation

