

buttinette

„Am liebsten selbstgemacht!“



GRILLSCHÜRZE

Materialzuschnitt:

Aus dem Jeansstoff:

- 1x Schürze im Bruch gemäß Schnittmuster
- 1x aufgesetzte Tasche oben 18 cm x 15 cm

Aus dem Kunstleder:

- 1x aufgesetzte Tasche unten gemäß Schnittmuster
- 1 Paar Taschenecken gemäß Schnittmuster
- 1x Ringschlaufe 3,5 cm x 16 cm
- 2x Halbringschlaufe 2,5 cm x 20 cm
- 2x Verschlussband Hals 2,5 cm x 75 cm
- 2x Verschlussband Taille 2,5 cm x 105 cm

VORLAGE AUSDRUCKEN

Laden Sie die Vorlage herunter und speichern Sie sie auf Ihrem Desktop zwischen. Je nach Einstellung kann Ihr Drucker ggf. eine **Skalierung der Vorlage** vornehmen. Achten Sie darauf, den Drucker so einzustellen, dass er die Größe des PDFs nicht verändert. Überprüfen Sie anschließend mit dem Kontrollkästchen die Maße.

Seite anpassen und Optionen ⓘ

Größe Poster Mehrere Broschüre

Anpassen

Tatsächliche Größe

Übergroße Seiten verkleinern

Benutzerdefinierter Maßstab: 100 %

Papierquelle gemäß PDF-Seitengröße auswählen

Kontrollkästchen

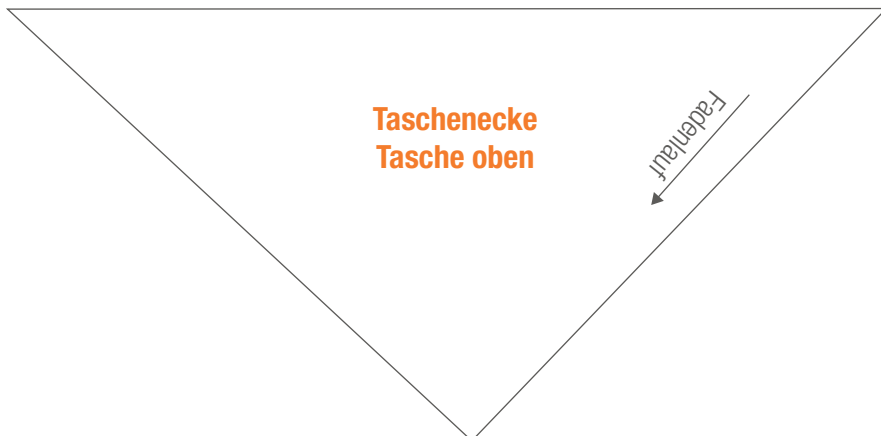
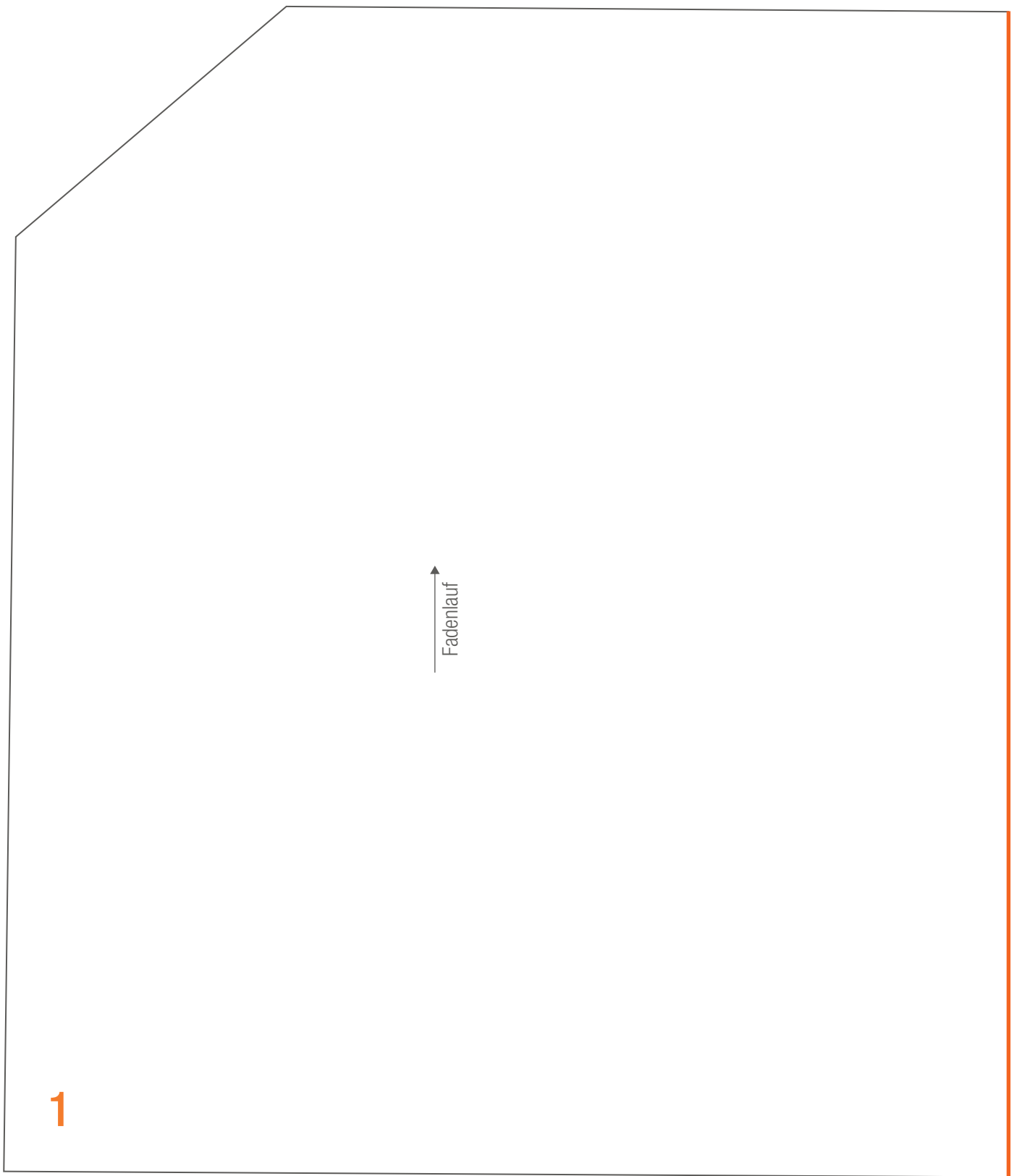


NAHTZUGABE

Die Vorlage enthält bereits alle Nahtzugaben.

VIDEOANLEITUNGEN

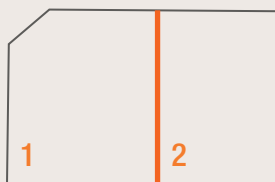
Weitere Nähtipps finden Sie bei uns auf **buttinetteTV**!



2

Tasche unten

Bitte fügen Sie die zwei
Schnittteile an der orangen
Linie zusammen.



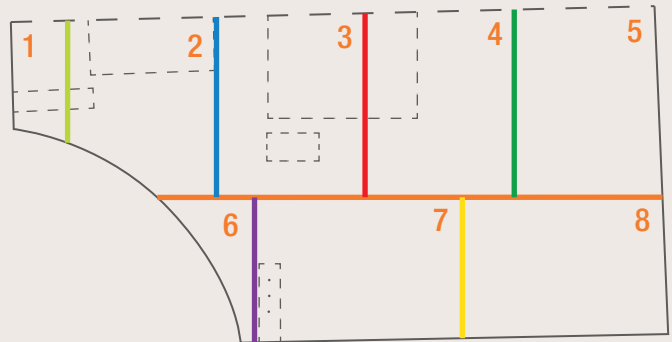
1

Buschrauben

Halbringhalter

Schürze

Bitte fügen Sie die acht Schnittteile an den farbigen Linie zusammen.



6

2

Tasche oben

/ Verschlussband

3

Tasche unten

Taschenringschlauf

Buschrauben



Halbringhalter /Verschlussband

