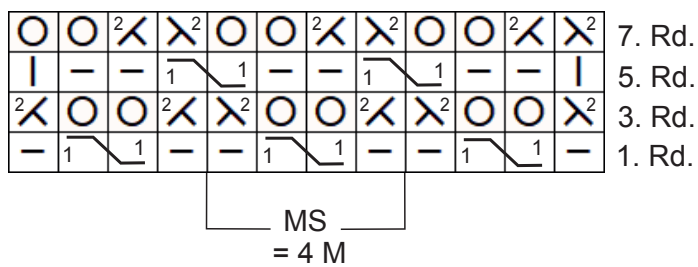

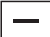



Strickschrift

Sommerliche Windlichter





 = re M

 = li M

 = 1 Umschlag

 = 2 M re zus.str.

 = 2 M re überzogen zus.str. (1 M wie zum Rechtsstr. abh., die folg. M re str. und die abgeh. M darüberziehen)

 = 1 M auf eine Zopfnd. vor die Arbeit legen, 1 M re str., dann die M der Zopfnd. re str.