

buttinette

„Am liebsten selbstgemacht!“



BAUCHTASCHE

Materialzuschnitt:

Aus dem Lederimitat:

- 1x Rückteil im Bruch nach Schnittmuster
- 1 x Vorderteil unten im Bruch nach Schnittmuster
- 1x Vorderteil oben im Bruch nach Schnittmuster
- 2x Reißverschlussstück 3 cm x 7 cm

Aus dem Baumwollstoff:

- 1x Rückteil im Bruch nach Schnittmuster:
- 1 x Vorderteil unten im Bruch nach Schnittmuster
- 1x Vorderteil oben im Bruch nach Schnittmuster

Aus dem Decovil:

- 1x Rückteil nach Schnittmuster ohne Nahtzugabe (rundherum 1 cm kleiner)

VORLAGE AUSDRUCKEN

Laden Sie die Vorlage herunter und speichern Sie sie auf Ihrem Desktop zwischen. Je nach Einstellung kann Ihr Drucker ggf. eine **Skalierung der Vorlage** vornehmen. Achten Sie darauf, den Drucker so einzustellen, dass er die Größe des PDFs nicht verändert. Überprüfen Sie anschließend mit dem Kontrollkästchen die Maße.

Seite anpassen und Optionen ⓘ

Größe Poster Mehrere Broschüre

Anpassen

Tatsächliche Größe

Übergroße Seiten verkleinern

Benutzerdefinierter Maßstab: 100 %

Papierquelle gemäß PDF-Seitengröße auswählen

Kontrollkästchen

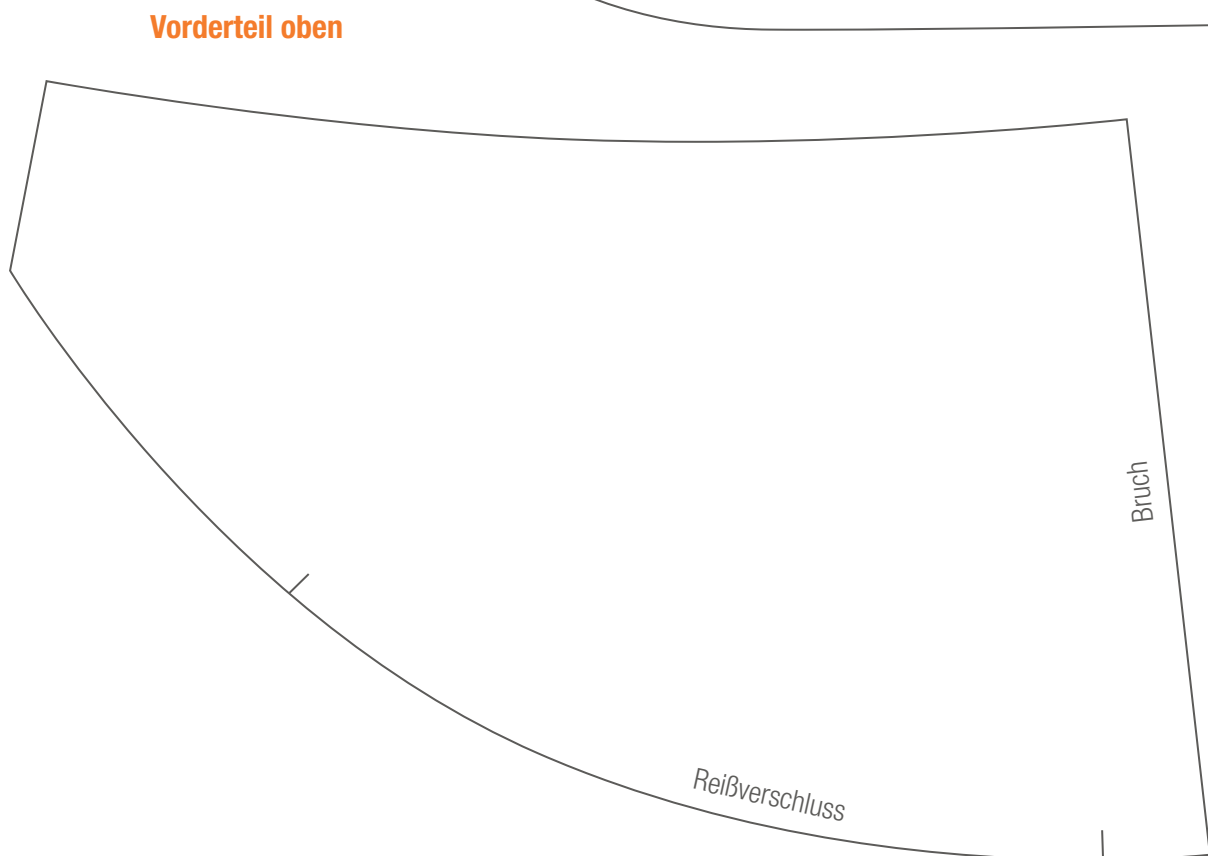
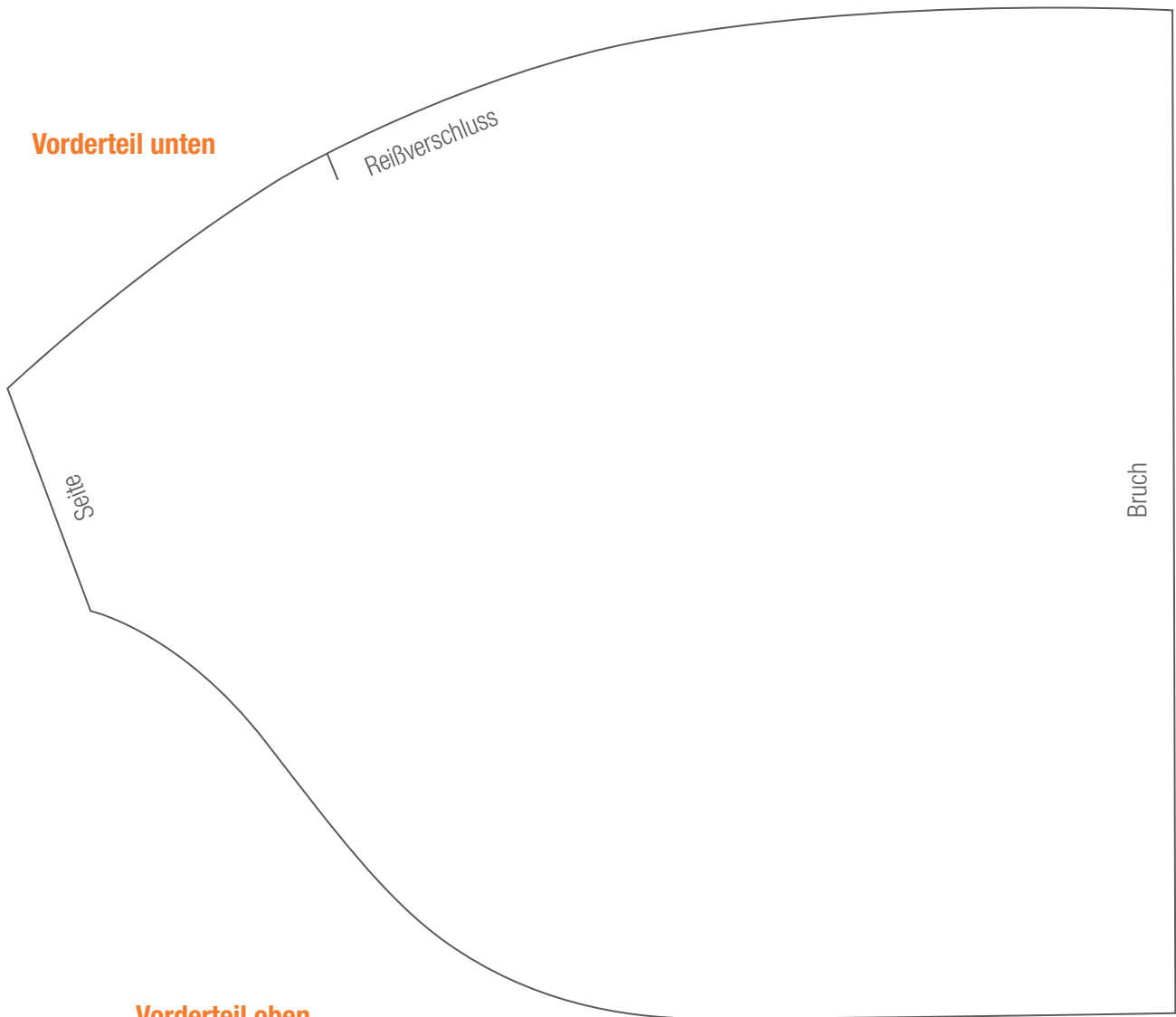


NAHTZUGABE

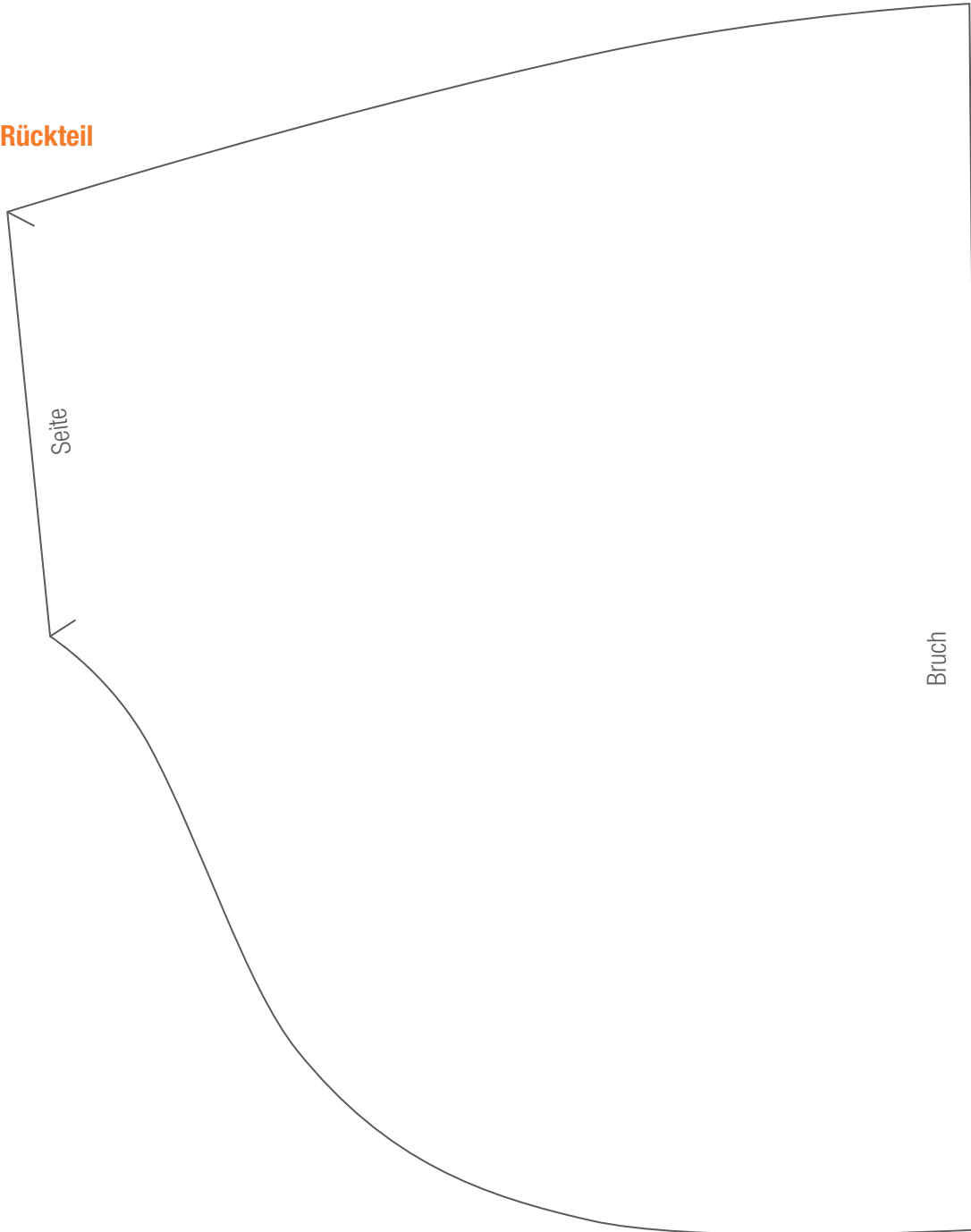
Die Vorlage enthält bereits alle Nahtzugaben.

VIDEOANLEITUNGEN

Weitere Nähtipps finden Sie bei uns auf **buttinetteTV!**



Rückteil



Seite

Bruch