



KANTENHOCKER-HASE

Materialzuschnitt:

Aus dem Patchworkpaket nach Wunsch:

- 1 Paar Hasenköpfe gemäß Schnittmuster
- 1 Paar Hasenkörper gemäß Schnittmuster
- 2 Paar Arme gemäß Schnittmuster
- 2 Paar Schuhe gemäß Schnittmuster
- 1 Paar Herz gemäß Schnittmuster
- 1x Halstuch gemäß Schnittmuster
- 1x Schleife 4 cm x 6 cm

VORLAGE AUSDRUCKEN

Laden Sie die Vorlage herunter und speichern Sie sie auf Ihrem Desktop zwischen. Je nach Einstellung kann Ihr Drucker ggf. eine **Skalierung der Vorlage** vornehmen. Achten Sie darauf, den Drucker so einzustellen, dass er die Größe des PDFs nicht verändert. Überprüfen Sie anschließend mit dem Kontrollkästchen die Maße.

Seite anpassen und Optionen ⓘ

Größe Poster Mehrere Broschüre

Anpassen

Tatsächliche Größe

Übergroße Seiten verkleinern

Benutzerdefinierter Maßstab: 100 %

Papierquelle gemäß PDF-Seitengröße auswählen

Kontrollkästchen

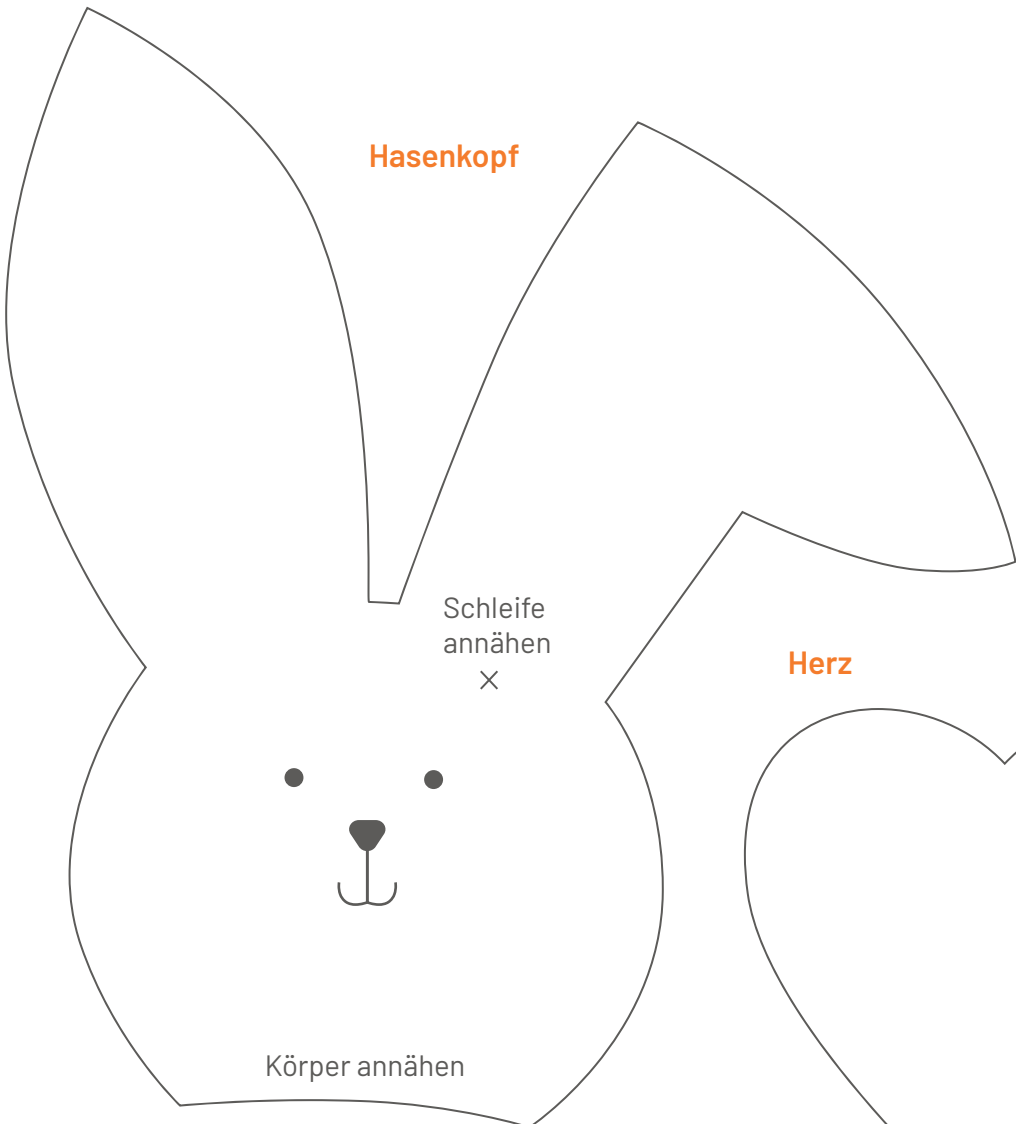


NAHTZUGABE

Die Vorlage enthält bereits alle Nahtzugaben.

VIDEOANLEITUNGEN

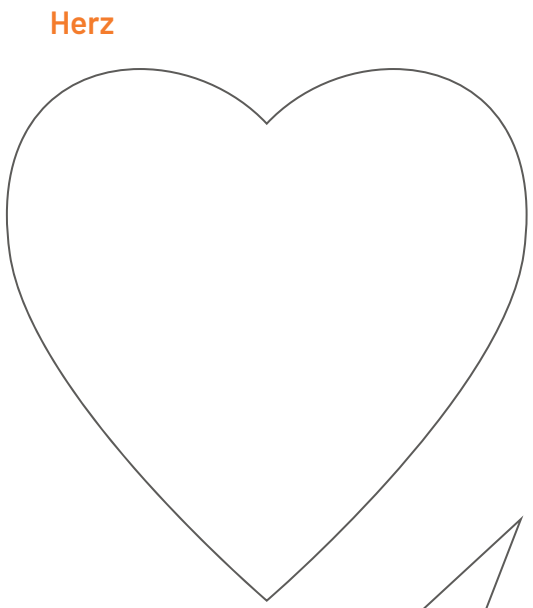
Weitere Nähtipps finden Sie bei uns auf **buttinetteTV!**



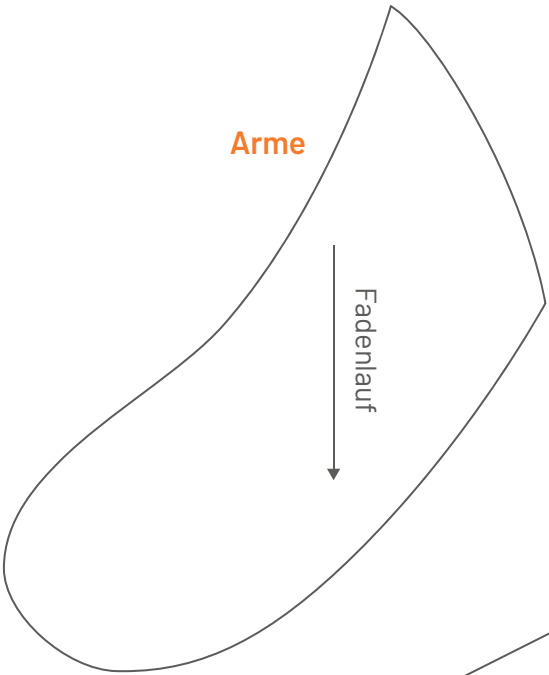
Hasenkopf

Schleife
annähen
X

Körper annähen

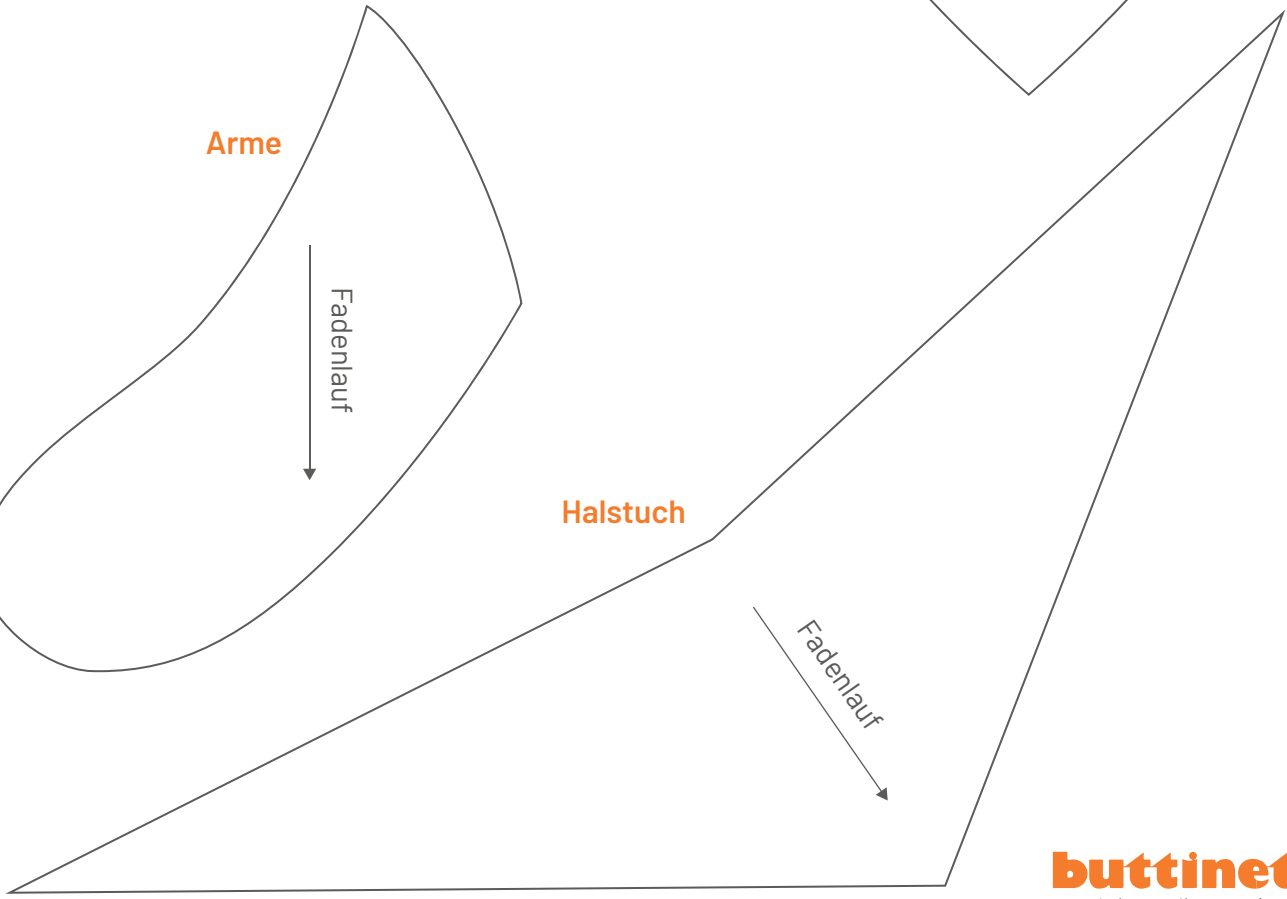


Herz



Arme

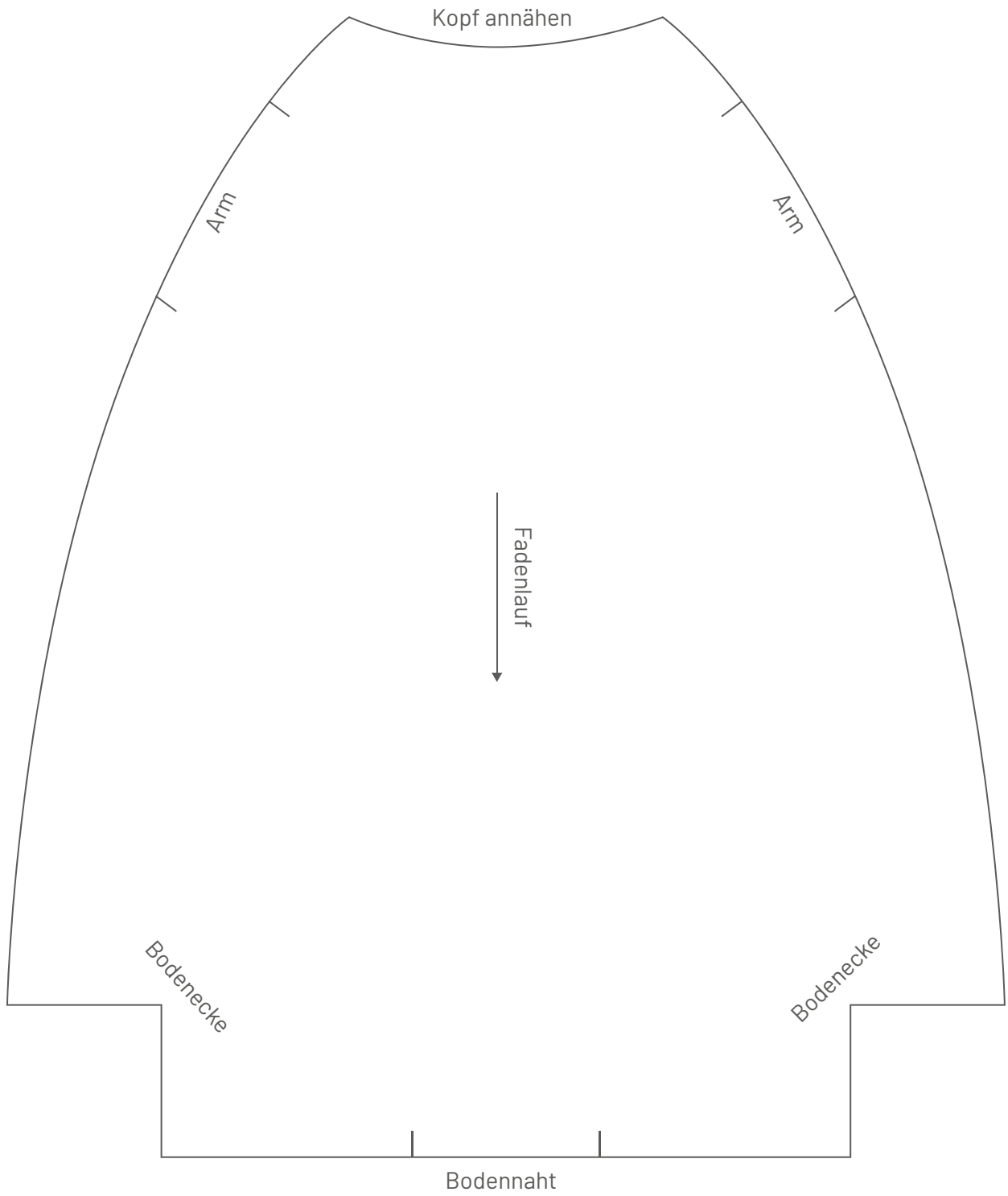
Fadenlauf



Halstuch

Fadenlauf

Hasenkörper



Schuhe

