

buttinette

„Am liebsten selbstgemacht!“



GARTENTASCHE

Materialzuschnitt:

Aus dem Baumwollstoff in Ocker:

- 2x Boden nach Schnittmuster
- 2x Tasche im Bruch nach Schnittmuster
- 1x Tragehenkel 14 cm x 60 cm

Aus dem Baumwollstoff mit Gartenwichtel in Petrol:

- 1x Außenfächer im Bruch nach Schnittmuster
- 1x Abdeckung mit Tunnelzug 88 cm x 18 cm

Aus dem Vlieseline® Volumenvlies H640:

- 1x Tasche im Bruch nach Schnittmuster
- 1x Boden nach Schnittmuster
- 1x Tragehenkel 14 cm x 60 cm

VORLAGE AUSDRUCKEN

Laden Sie die Vorlage herunter und speichern Sie sie auf Ihrem Desktop zwischen. Je nach Einstellung kann Ihr Drucker ggf. eine **Skalierung der Vorlage** vornehmen. Achten Sie darauf, den Drucker so einzustellen, dass er die Größe des PDFs nicht verändert. Überprüfen Sie anschließend mit dem Kontrollkästchen die Maße.

Seite anpassen und Optionen ⓘ

Größe Poster Mehrere Broschüre

Anpassen

Tatsächliche Größe

Übergroße Seiten verkleinern

Benutzerdefinierter Maßstab: 100 %

Papierquelle gemäß PDF-Seitengröße auswählen

Kontrollkästchen



NAHTZUGABE

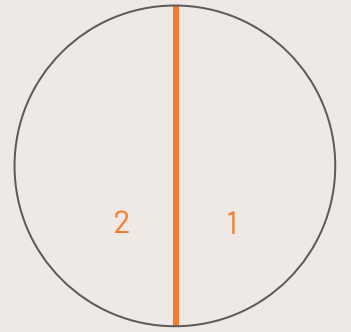
Die Vorlage enthält bereits alle Nahtzugaben.

VIDEOANLEITUNGEN

Weitere Nähtipps finden Sie bei uns auf **buttinetteTV!**

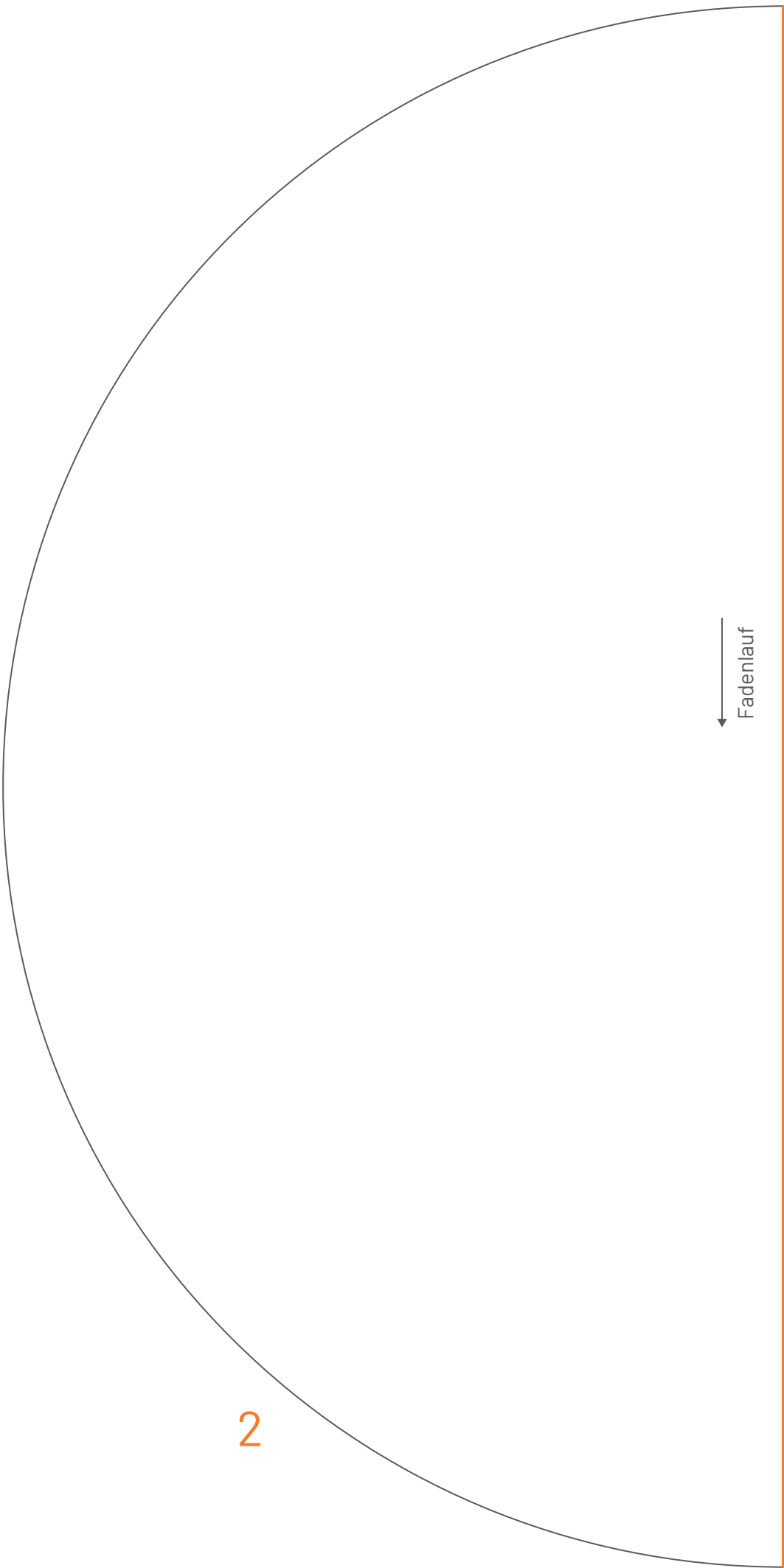
Boden

Bitte fügen Sie die zwei
Schnittteile an der orangen
Linie zusammen.



Fadenlauf
↓

1



2

↓
Fadenlauf

×
Ösen

Bruch Fadenlauf

1

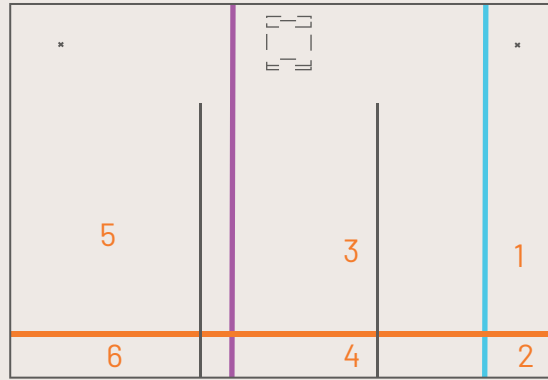
2

4

6

Tasche

Bitte fügen Sie die Schnittteile an der farbigen Linie zusammen.

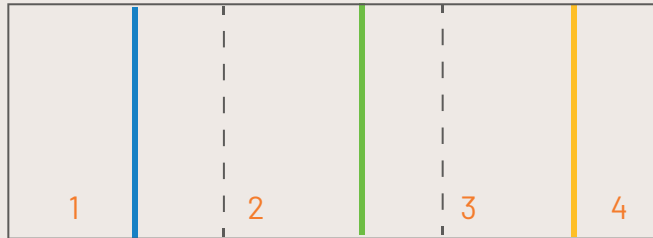


×
Ösen



Außenfächer

Bitte fügen Sie die Schnittteile an den farbigen Linie zusammen.



1

Falte



untere Kante

2



3



4

