

buttinette

„Am liebsten selbstgemacht!“



FLASCHENHÜLLE

Materialzuschnitt:

Aus dem Filz in Beige-meliert:

- 1x Flaschenhülle oben nach Schnittmuster

Aus dem Filz in Weinrot-meliert:

- 1x Flaschenhülle oben nach Schnittmuster
- 1x Boden nach Schnittmuster

Aus dem Korkstoff natur:

- 1x Dekostreifen nach Schnittmuster

VORLAGE AUSDRUCKEN

Laden Sie die Vorlage herunter und speichern Sie sie auf Ihrem Desktop zwischen. Je nach Einstellung kann Ihr Drucker ggf. eine **Skalierung der Vorlage** vornehmen. Achten Sie darauf, den Drucker so einzustellen, dass er die Größe des PDFs nicht verändert. Überprüfen Sie anschließend mit dem Kontrollkästchen die Maße.

Seite anpassen und Optionen ⓘ

Größe Poster Mehrere Broschüre

Anpassen

Tatsächliche Größe

Übergroße Seiten verkleinern

Benutzerdefinierter Maßstab: 100 %

Papierquelle gemäß PDF-Seitengröße auswählen

Kontrollkästchen

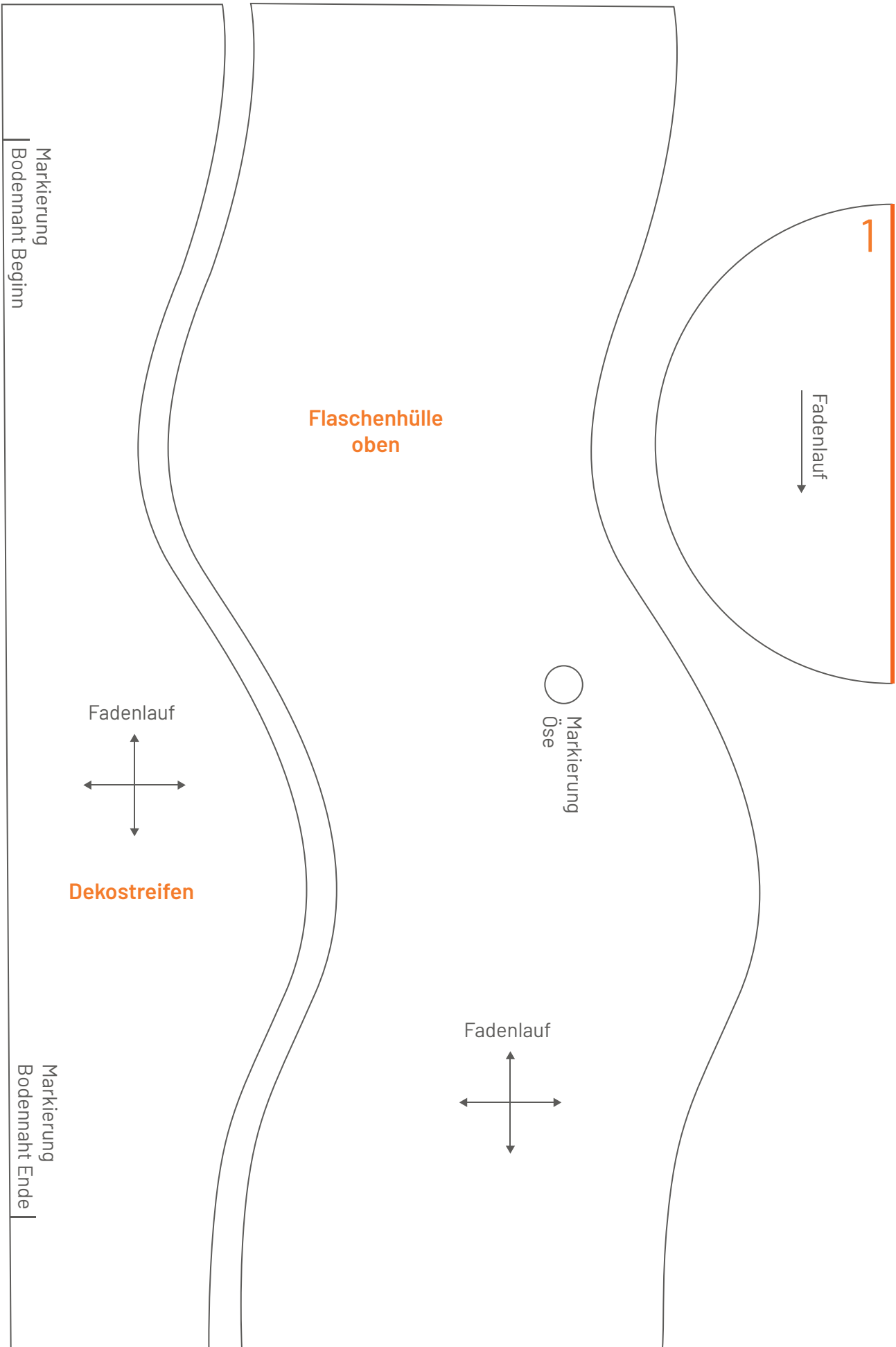


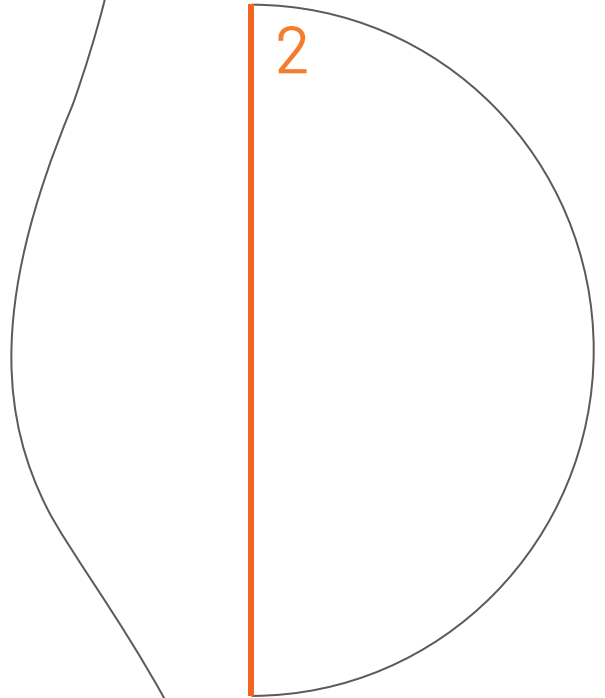
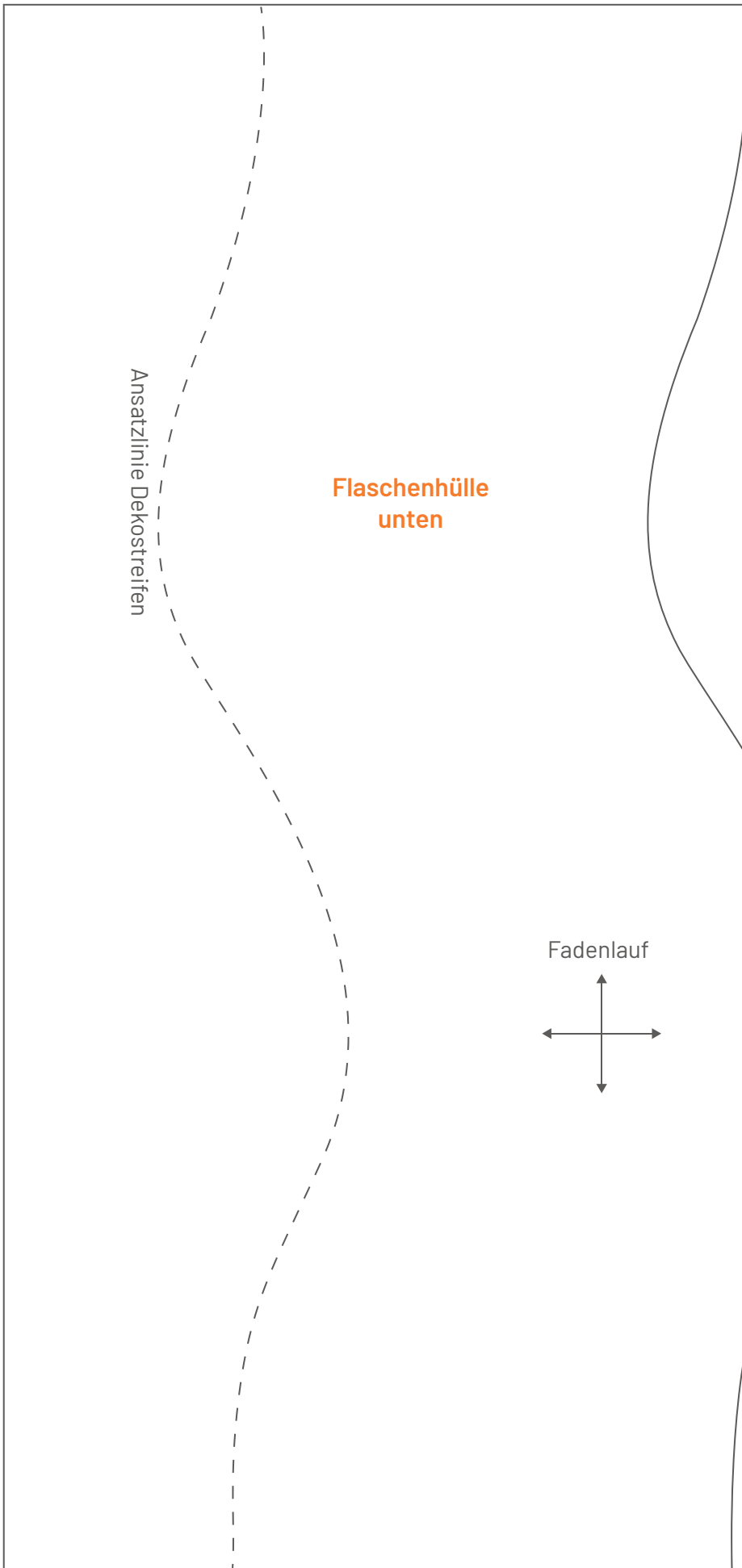
NAHTZUGABE

Die Vorlage enthält bereits alle Nahtzugaben.

VIDEOANLEITUNGEN

Weitere Nähtipps finden Sie bei uns auf **buttinetteTV!**





Boden
Bitte fügen Sie die zwei
Schnittteile an der
orangenen Linie zusammen.

1 2

The diagram shows two circular pieces joined at a vertical orange line. The left side of the circle is labeled '1' and the right side is labeled '2'.