

# buttinette

„Am liebsten selbstgemacht!“



## KANTENHÄNGER HASE

Materialzuschnitt für einen Hasen:

**Aus dem Patchworkpaket nach Wunsch:**

- 1 Paar Hasenkörper oben
- 1 Paar Hasenkörper unten
- 1 Paar Hosen

**Aus dem Aufbügelveil:**

- 1 Paar Hasenkörper oben

**Aus dem Vliesofix:**

- 1 Paar Hosen

## VORLAGE AUSDRUCKEN

Laden Sie die Vorlage herunter und speichern Sie sie auf Ihrem Desktop zwischen. Je nach Einstellung kann Ihr Drucker ggf. eine **Skalierung der Vorlage** vornehmen. Achten Sie darauf, den Drucker so einzustellen, dass er die Größe des PDFs nicht verändert. Überprüfen Sie anschließend mit dem Kontrollkästchen die Maße.

Seite anpassen und Optionen ⓘ

Größe Poster Mehrere Broschüre

Anpassen

Tatsächliche Größe

Übergroße Seiten verkleinern

Benutzerdefinierter Maßstab: 100 %

Papierquelle gemäß PDF-Seitengröße auswählen

Kontrollkästchen



## NAHTZUGABE

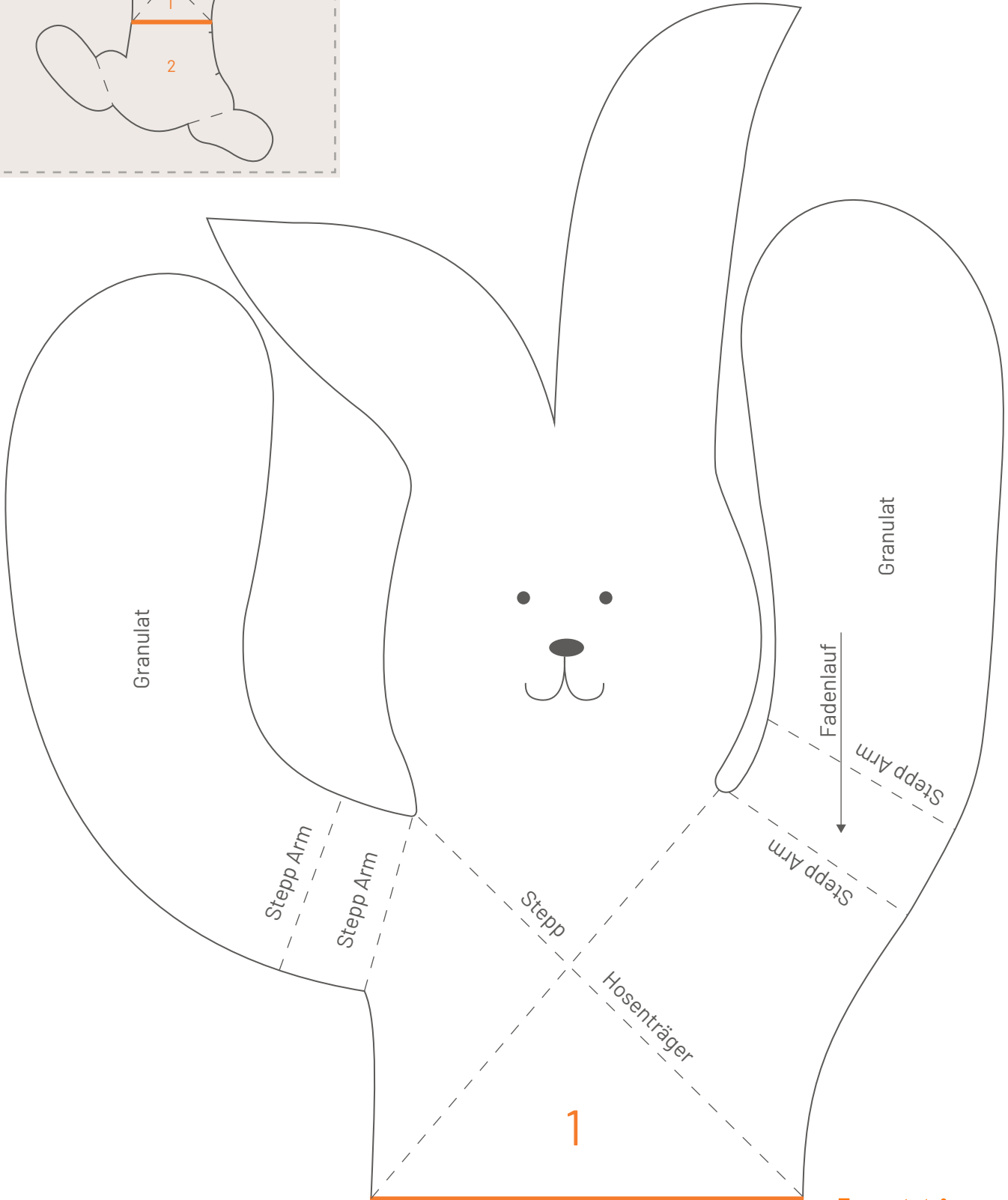
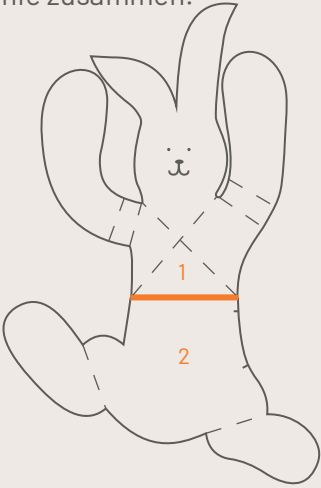
Die Vorlage enthält bereits alle Nahtzugaben.

## VIDEOANLEITUNGEN

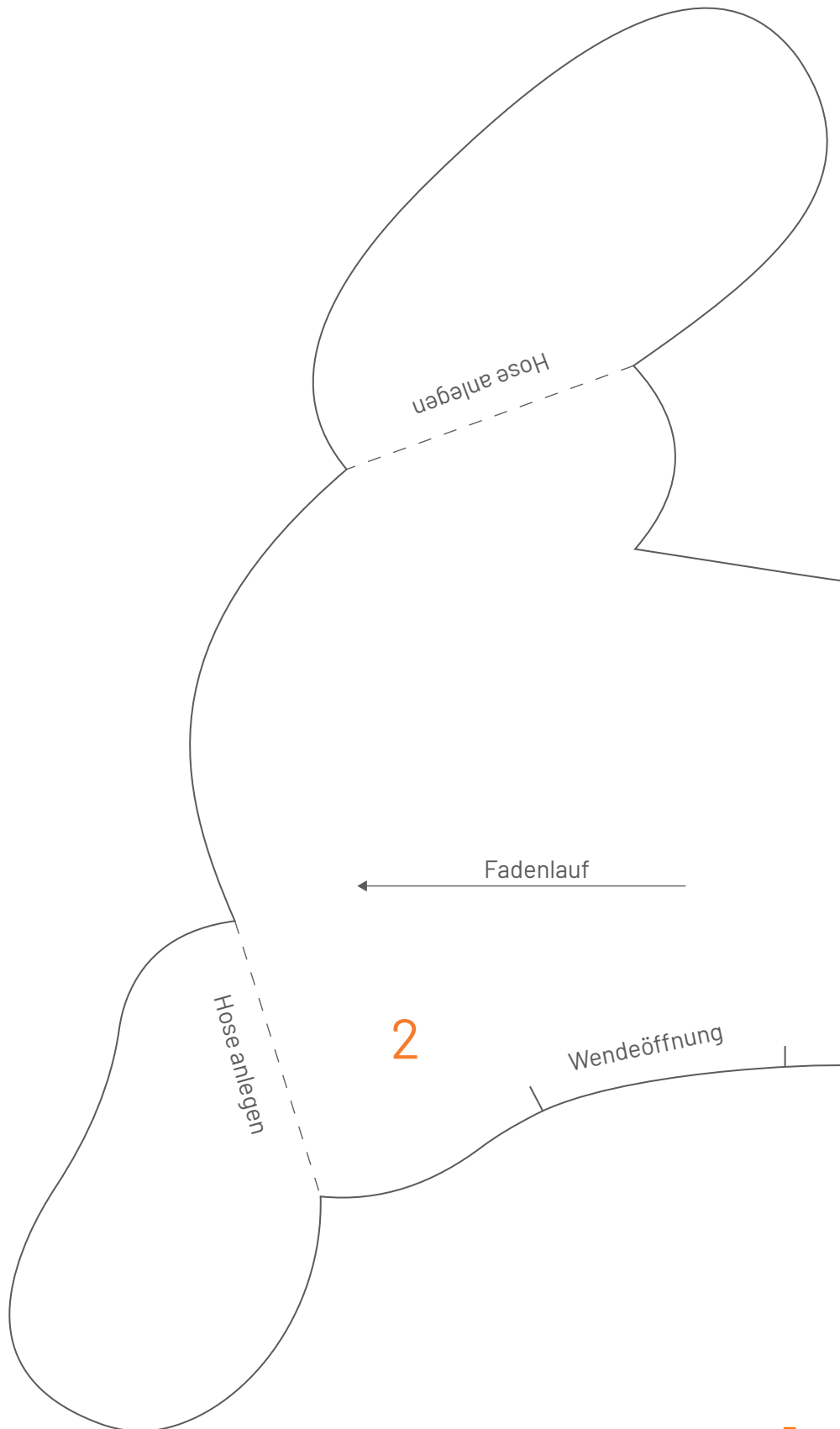
Weitere Nähtipps finden Sie bei uns auf **buttinetteTV!**

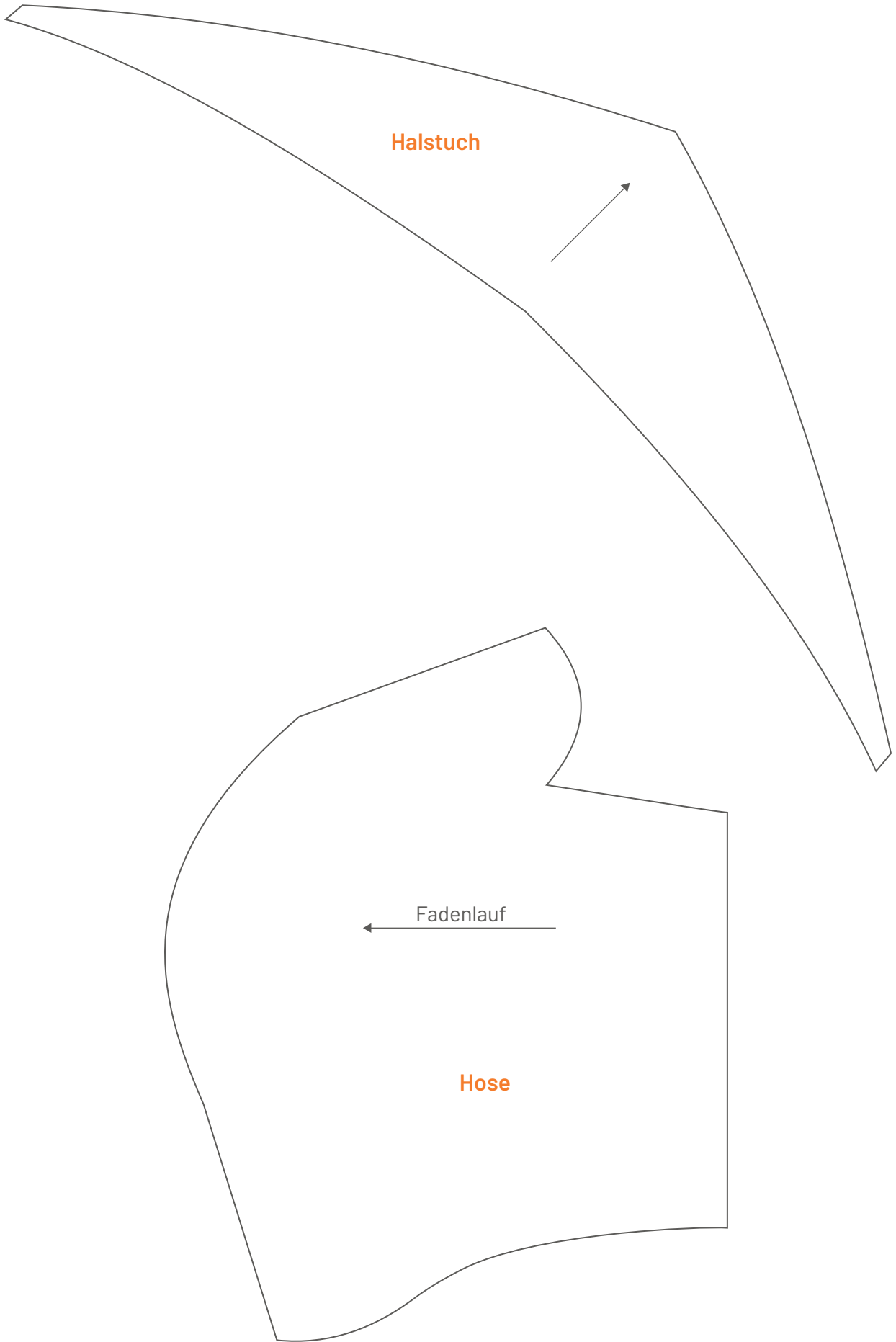
### Hasenteil oben

Bitte fügen Sie die zwei  
Schnitteile an der orangen  
Linie zusammen.



hier Hasenteil unten annähen





Halstuch

Fadenlauf

Hose