

# buttinette

„Am liebsten selbstgemacht!“



## DEKO-SCHAF

Materialzuschnitt:

**Aus dem Patchworkpaket nach Wunsch:**

- 1 Paar Köpfe
- 1 Paar Körper
- 2 Paar Beine
- 1 Paar Ohren im Bruch

**Aus dem Volumenvlies:**

- 1 Paar Ohren im Bruch

## VORLAGE AUSDRUCKEN

Laden Sie die Vorlage herunter und speichern Sie sie auf Ihrem Desktop zwischen. Je nach Einstellung kann Ihr Drucker ggf. eine **Skalierung der Vorlage** vornehmen. Achten Sie darauf, den Drucker so einzustellen, dass er die Größe des PDFs nicht verändert. Überprüfen Sie anschließend mit dem Kontrollkästchen die Maße.

Seite anpassen und Optionen ⓘ

Größe Poster Mehrere Broschüre

Anpassen

Tatsächliche Größe

Übergroße Seiten verkleinern

Benutzerdefinierter Maßstab: 100 %

Papierquelle gemäß PDF-Seitengröße auswählen

Kontrollkästchen

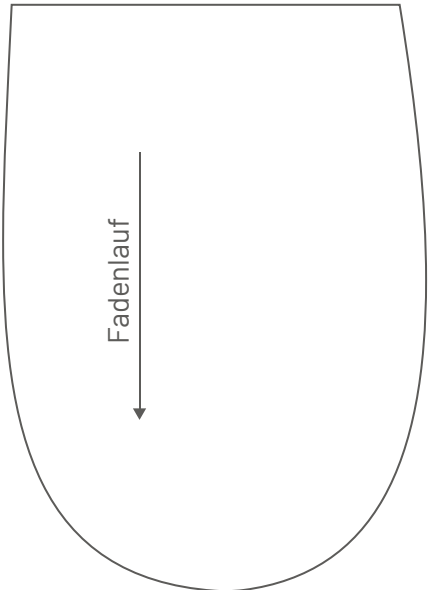
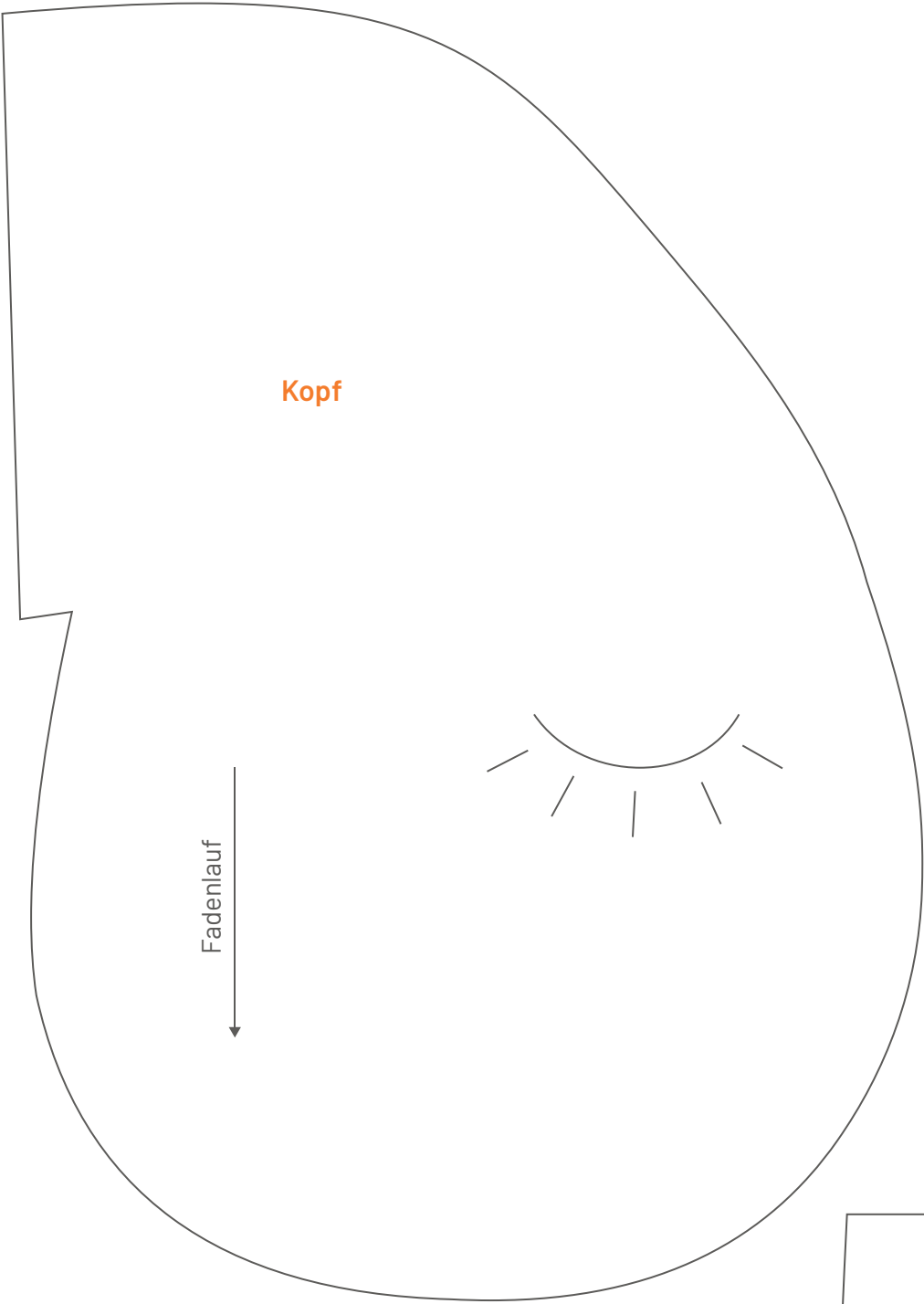


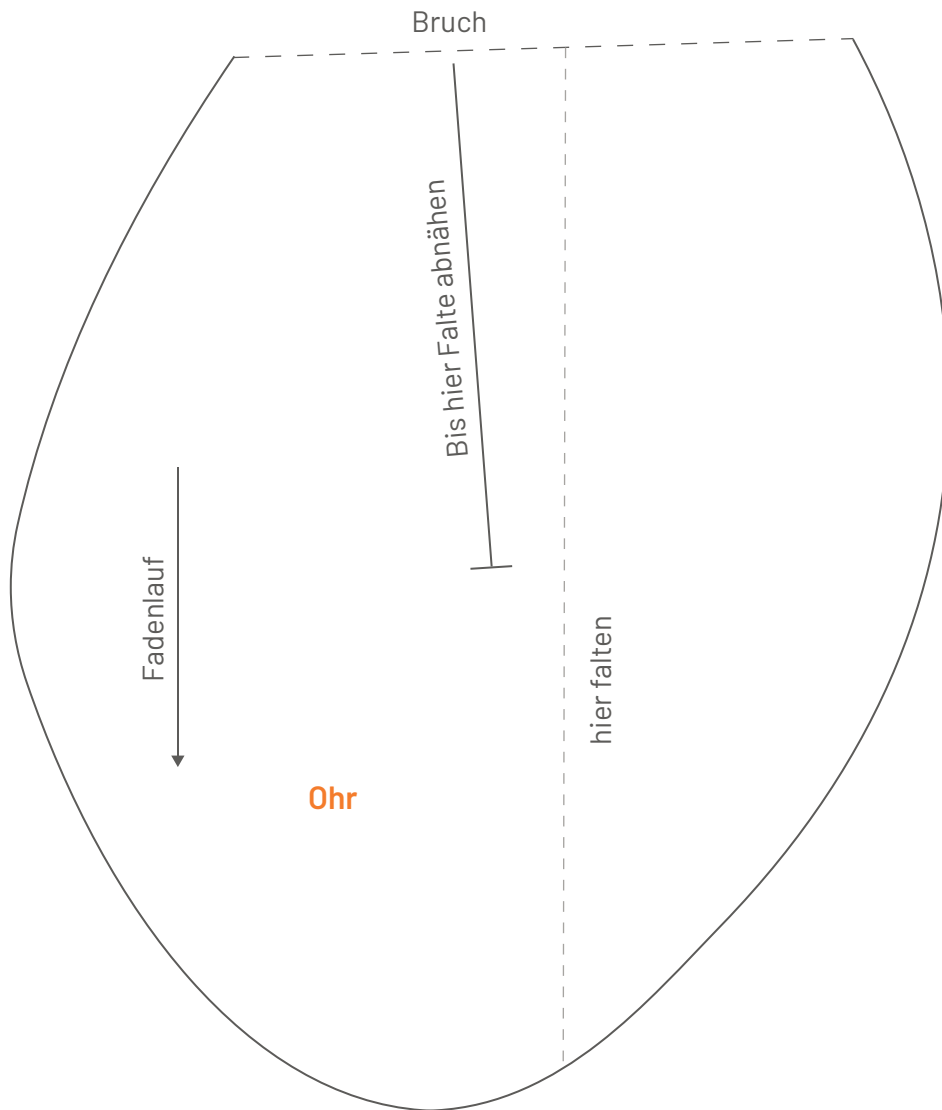
## NAHTZUGABE

Die Vorlage enthält bereits alle Nahtzugaben.

## VIDEOANLEITUNGEN

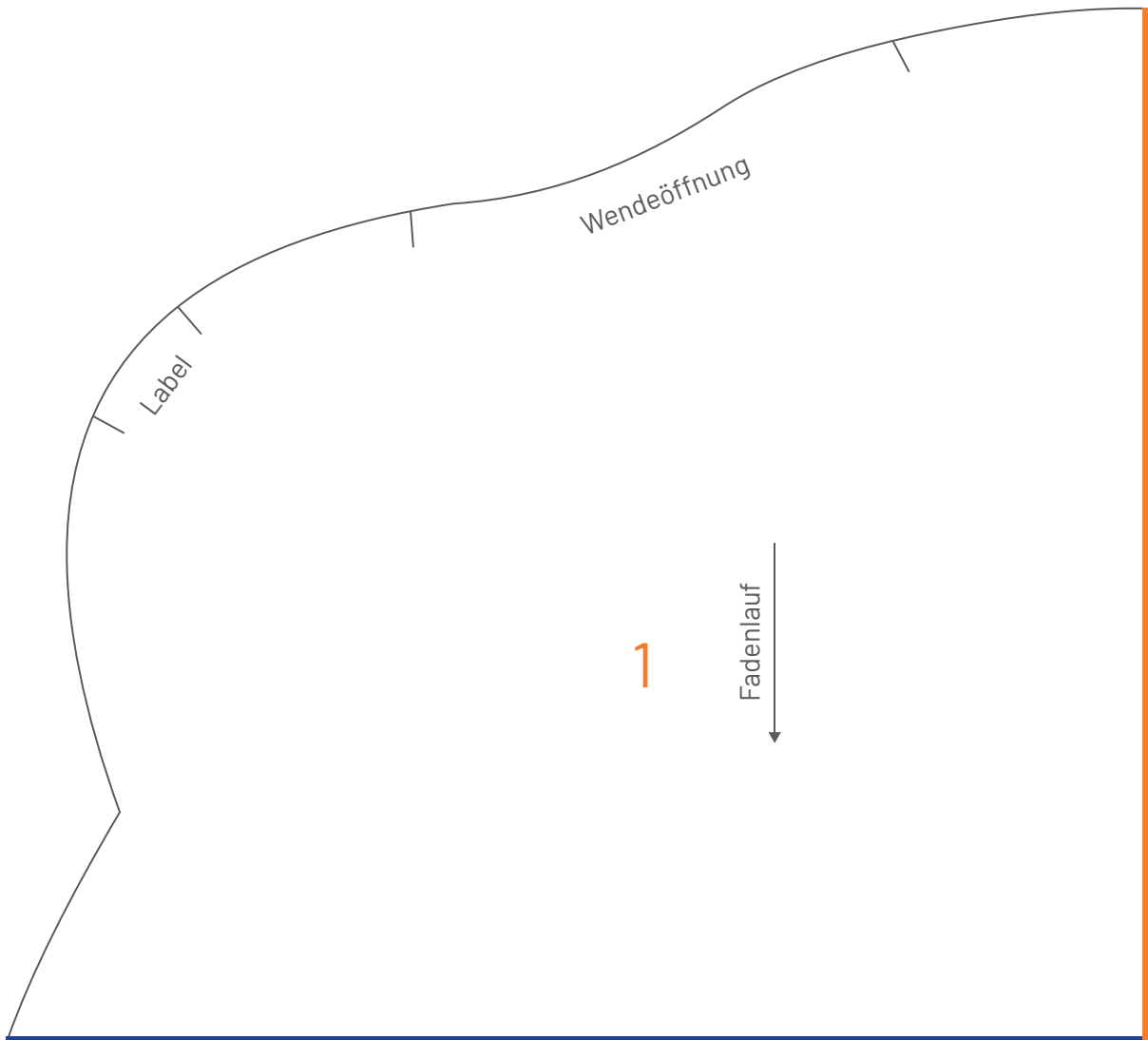
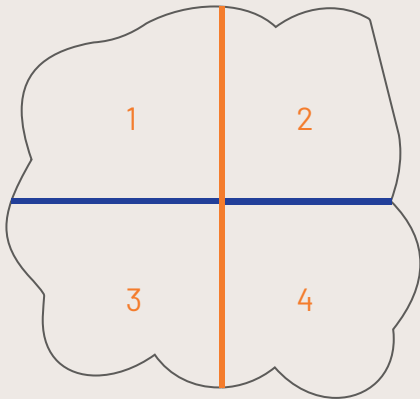
Weitere Nähtipps finden Sie bei uns auf **buttinetteTV!**

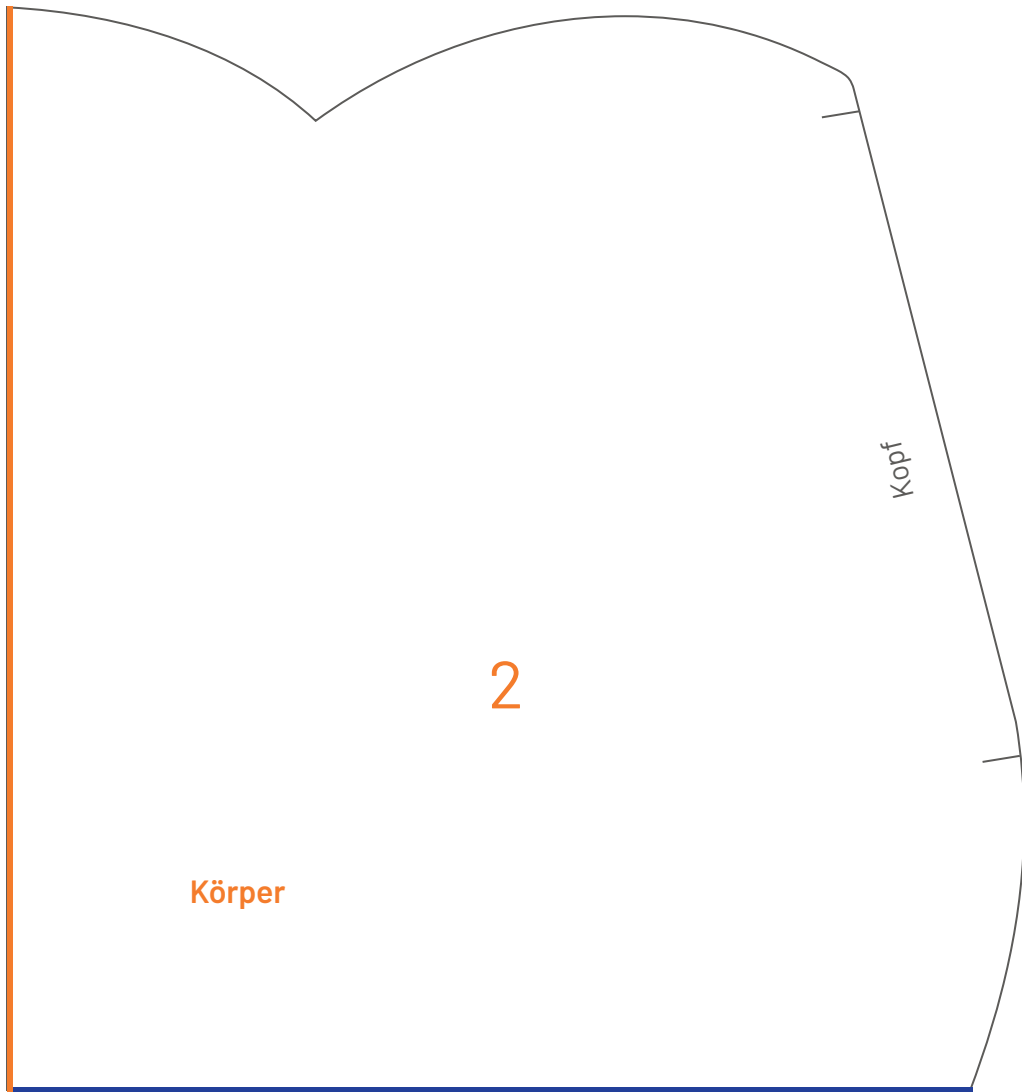


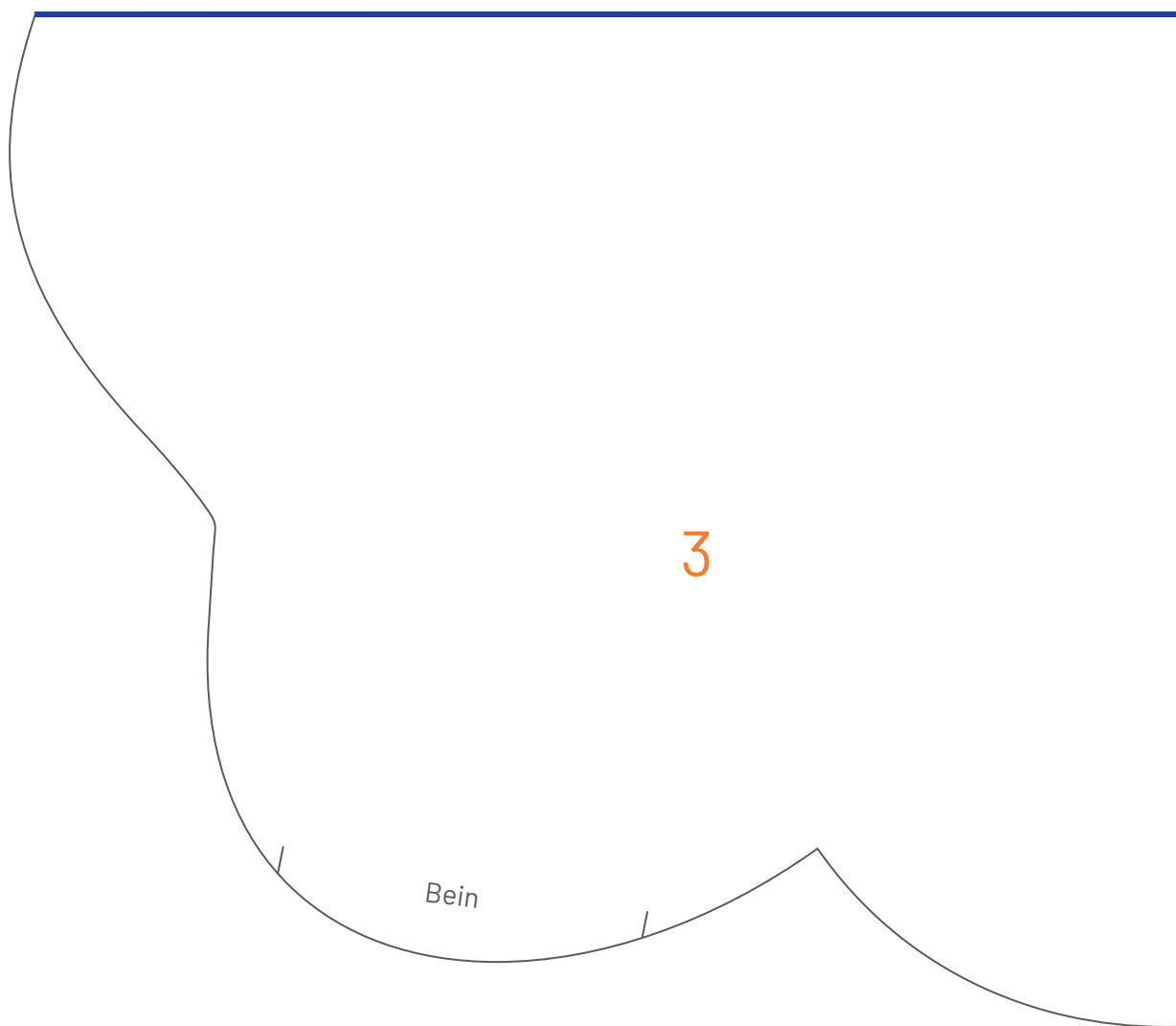


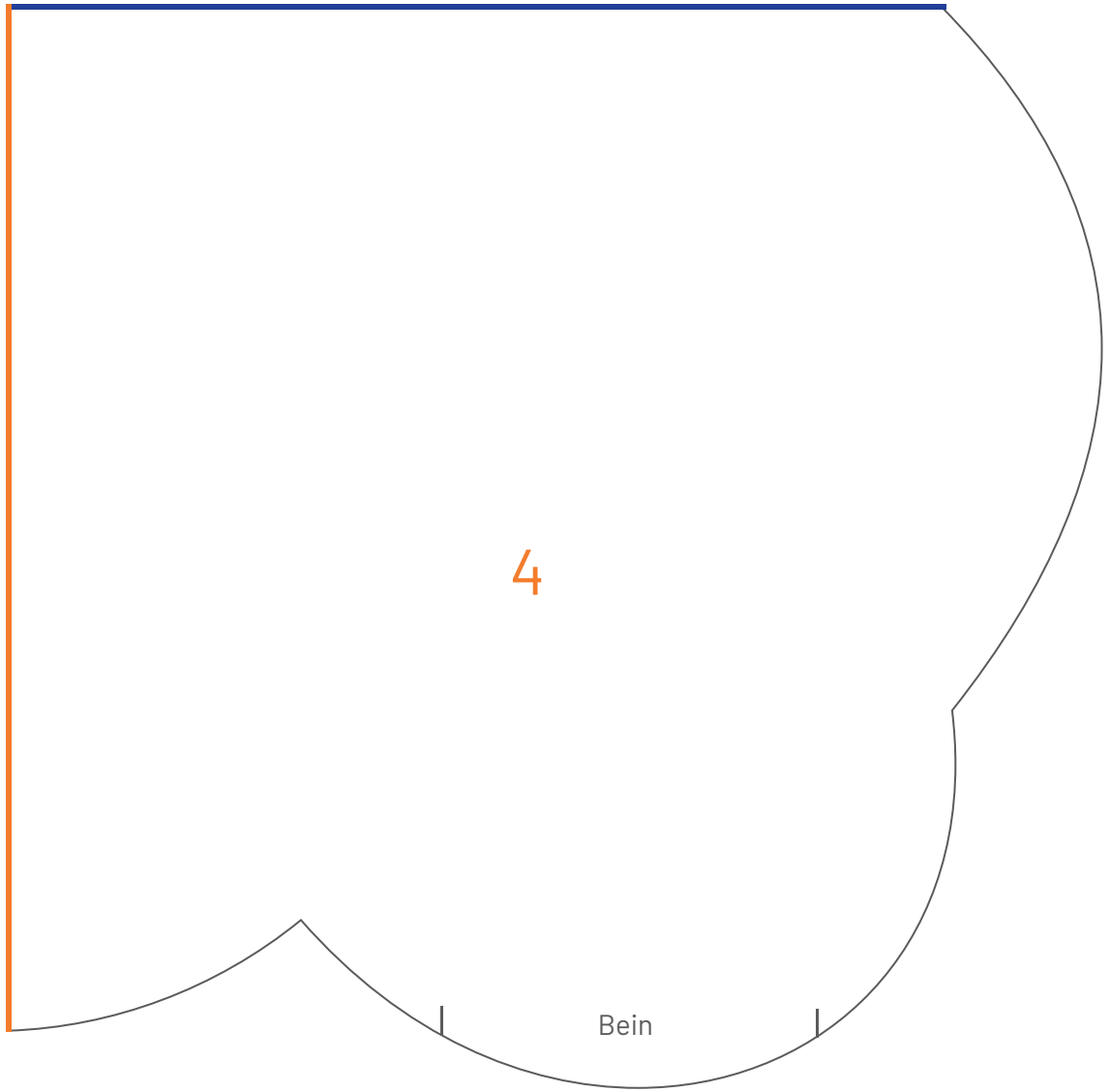
### Schaf

Bitte fügen Sie die vier  
Schnitteile an den farbigen  
Linien zusammen.









4

Bein