



GISSKANNENKISSEN

Materialzuschnitt:

Aus dem Baumwollstoff in Purpurrot:

- 1 Paar Gießkannen nach Schnittmuster
- 1 Streifen für den Griff 46 cm x 6 cm
- 1 Streifen für die Außenkante 82 cm x 6 cm
- 1 Streifen für die Außenkante 110 cm x 6 cm
- 1 Paar Taschen

Aus dem Baumwollstoff Garten in Petrol – Color und dem Vliesofix:

- 1x Herz
- 1x Streifen für Schlaufe 26 cm x 4 cm

Aus dem Aufbügelveil:

- 1 Paar Gießkannen nach Schnittmuster
- 1x Streifen für den Griff 46 cm x 6 cm
- 1 Streifen für die Außenkante 82 cm x 6 cm
- 1 Streifen für die Außenkante 110 cm x 6 cm

VORLAGE AUSDRUCKEN

Laden Sie die Vorlage herunter und speichern Sie sie auf Ihrem Desktop zwischen. Je nach Einstellung kann Ihr Drucker ggf. eine **Skalierung der Vorlage** vornehmen. Achten Sie darauf, den Drucker so einzustellen, dass er die Größe des PDFs nicht verändert. Überprüfen Sie anschließend mit dem Kontrollkästchen die Maße.

Seite anpassen und Optionen ⓘ

Größe Poster Mehrere Broschüre

Anpassen

Tatsächliche Größe

Übergroße Seiten verkleinern

Benutzerdefinierter Maßstab: 100 %

Papierquelle gemäß PDF-Seitengröße auswählen

Kontrollkästchen



NAHTZUGABE

Die Vorlage enthält bereits alle Nahtzugaben.

VIDEOANLEITUNGEN

Weitere Nähtipps finden Sie bei uns auf **buttinetteTV!**

kurzer Streifen

langer Streifen

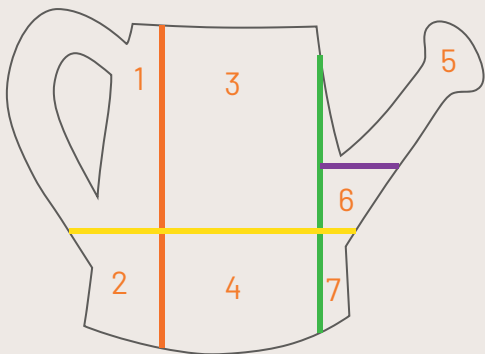
Markierung Teilungsnah
Streifen

Schlaufe annähen

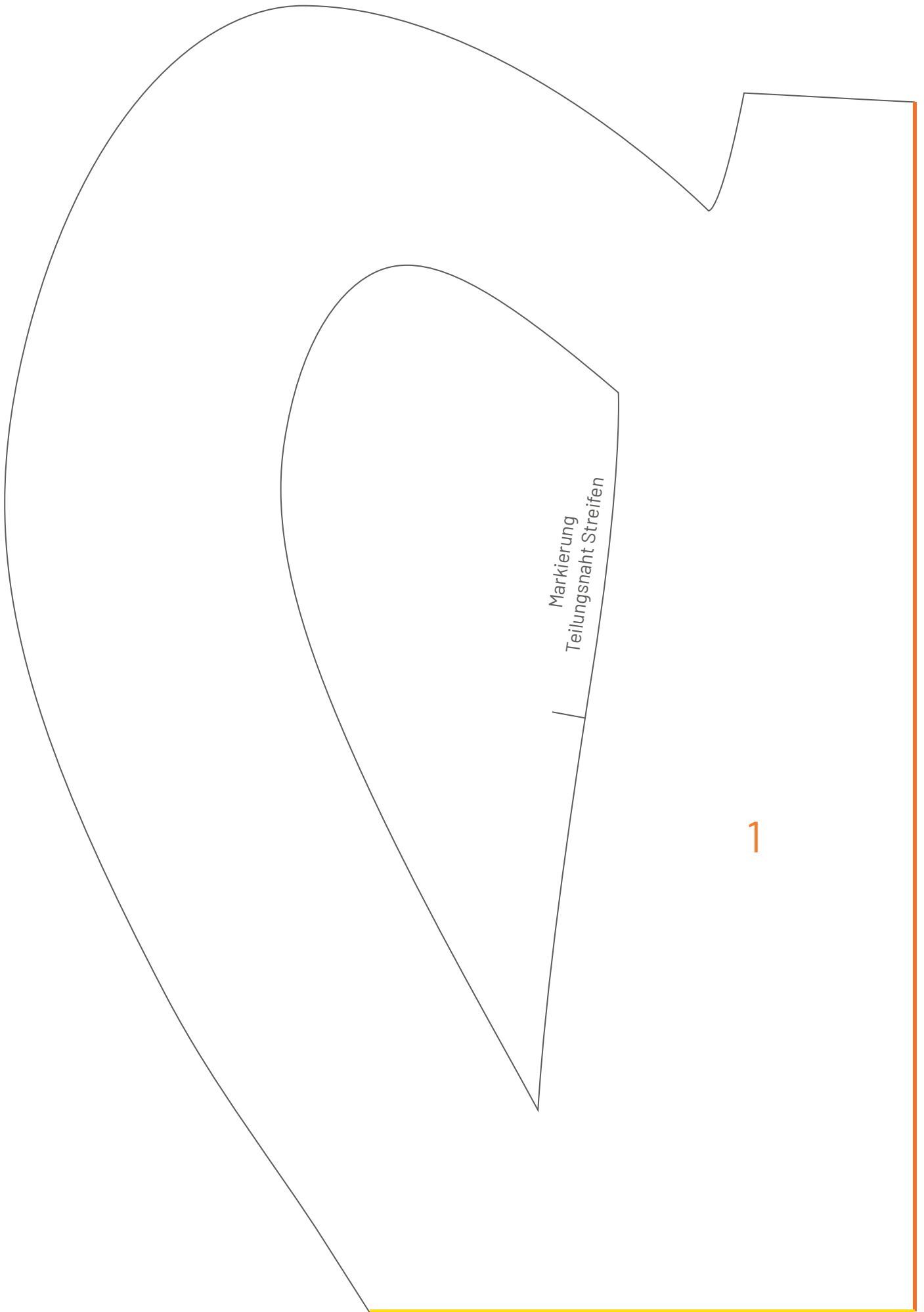
3

Gießkanne

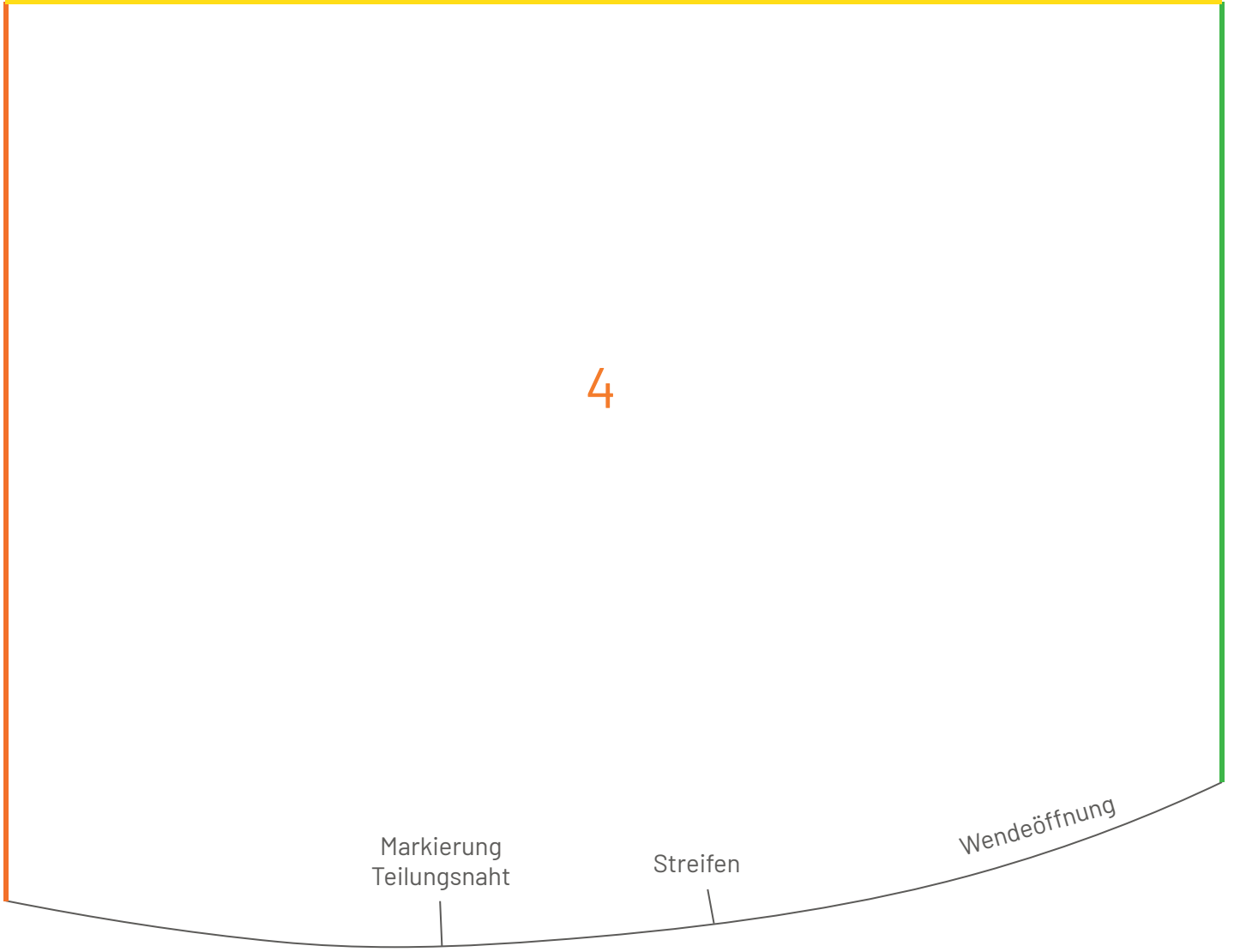
Bitte fügen Sie die
Schnittteile an den farbigen
Linie zusammen.



Fadenlauf



1

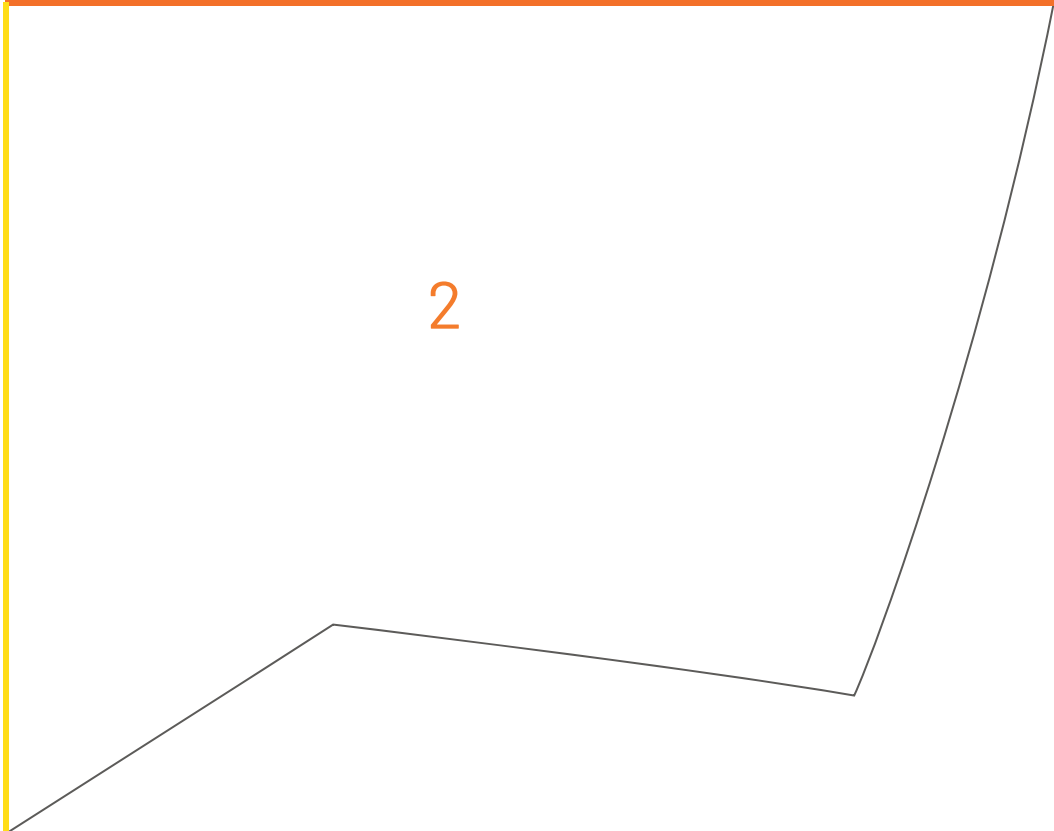


4

Markierung
Teilungsnah

Streifen

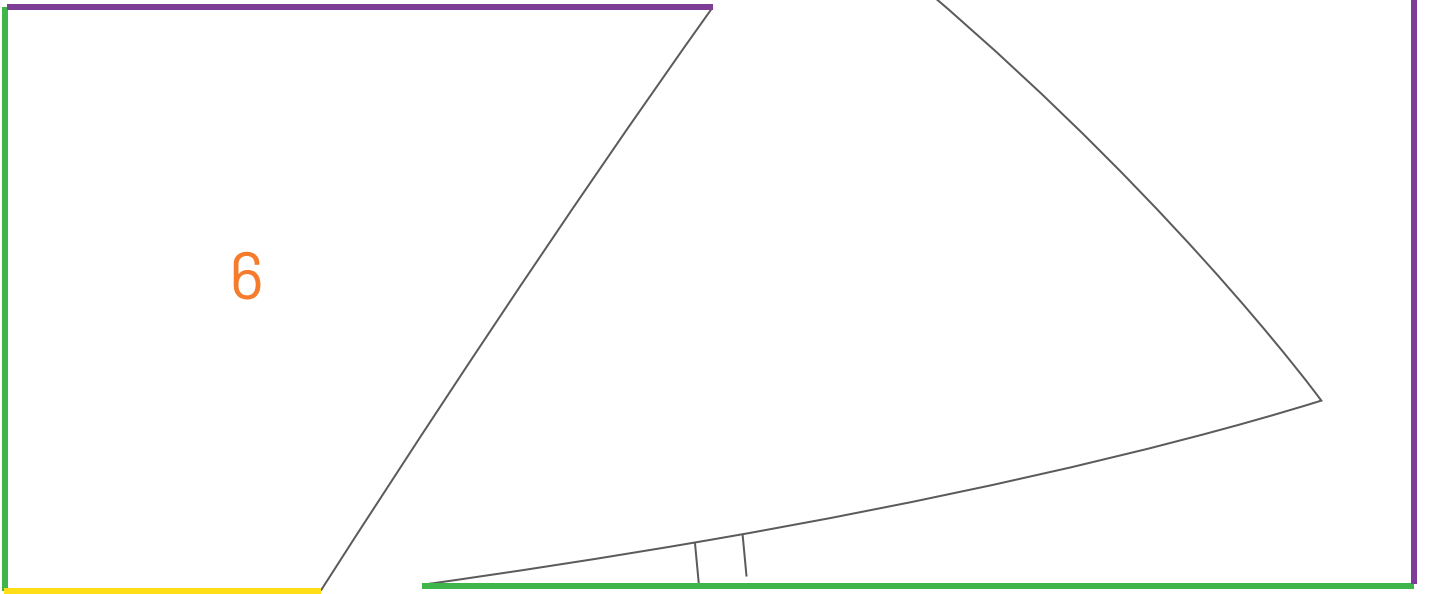
Wendeöffnung



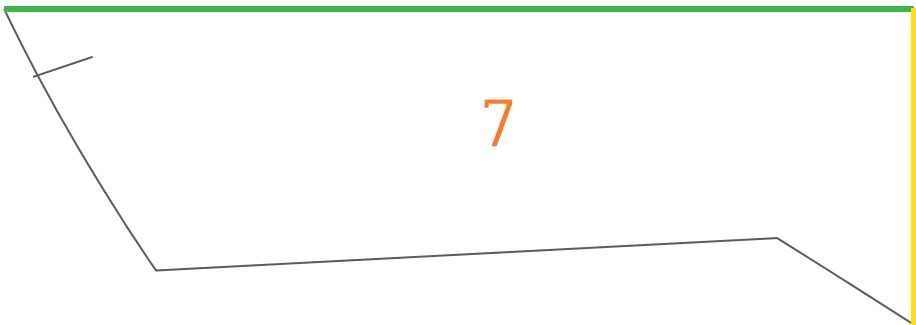
2



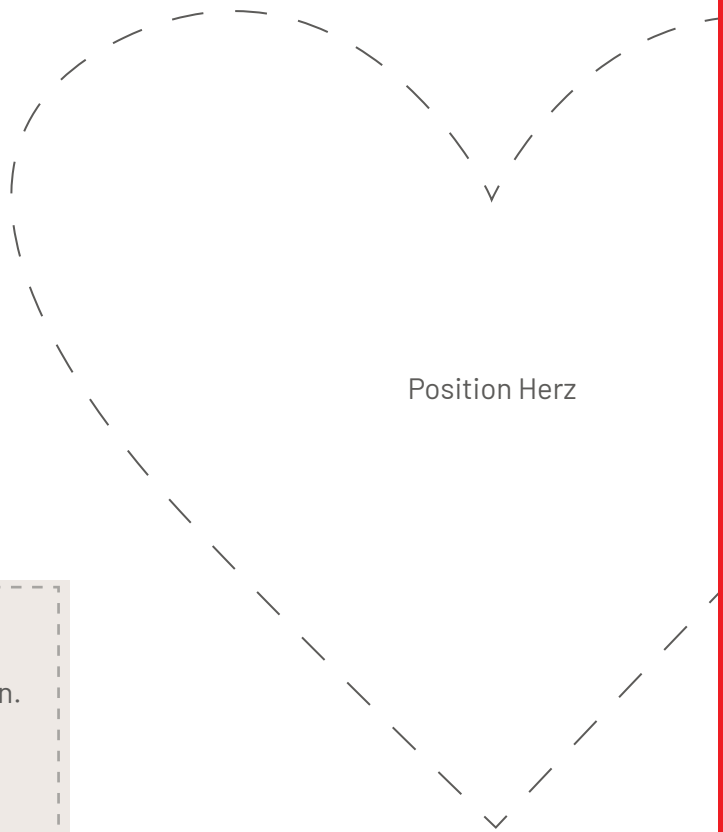
5



6



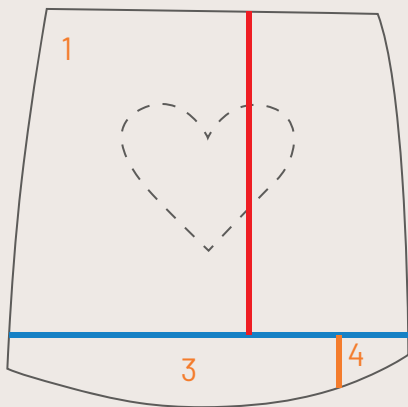
7

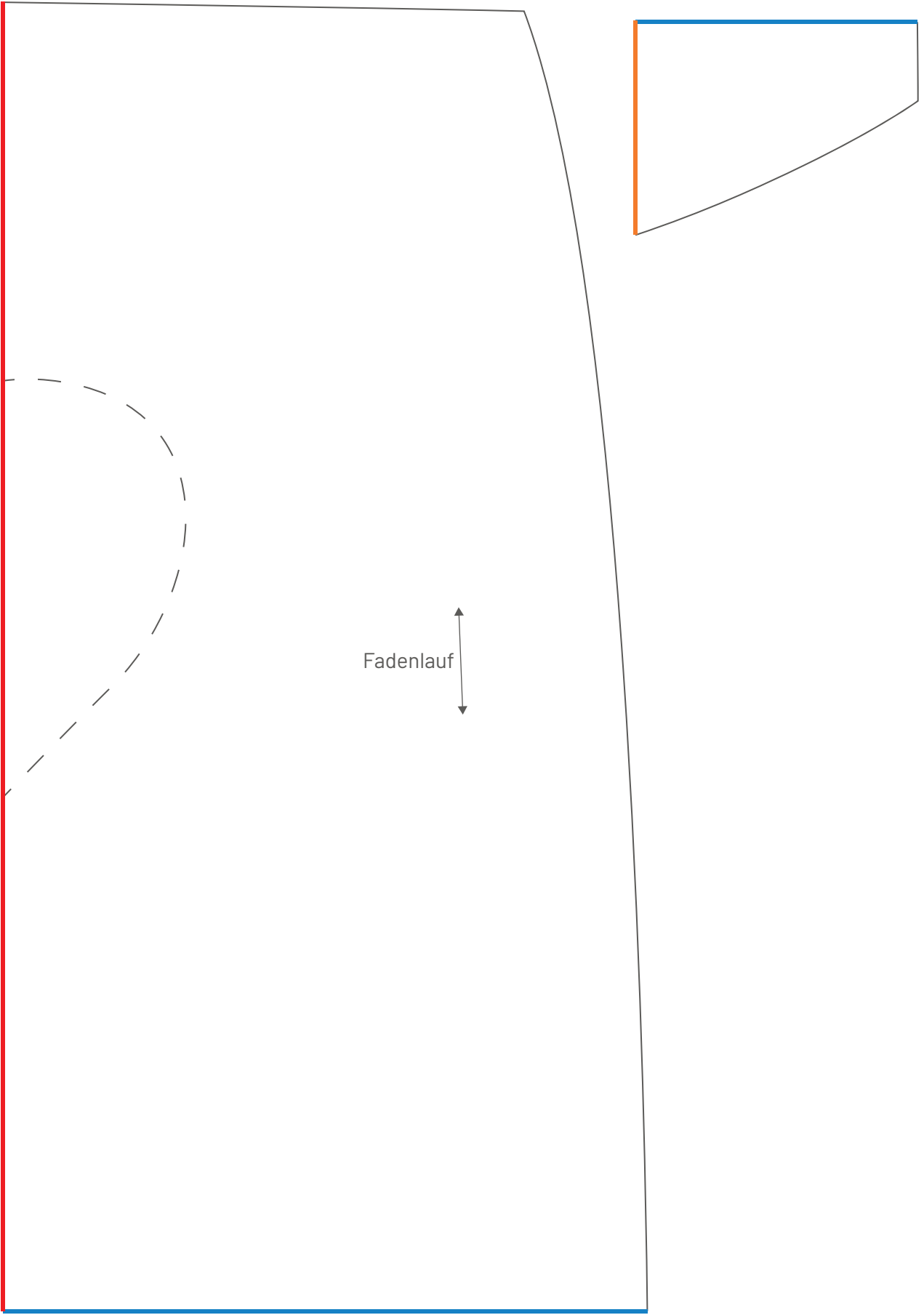


Position Herz

Tasche

Bitte fügen Sie die Schnittteile an den farbigen Linie zusammen.





Fadenlauf

