

Brötchenwärmer Huhn

Materialzuschnitt

Aus dem Baumwollstoff:

- 1 Paar Huhn außen
- 1 Paar Huhn innen (Futter)

Aus dem Filz rot:

- 1 x Schnabel
- 1 x Kehllappen
- 3 x Streifen 0,5 cm x 14 cm für den Kamm

Aus dem Aufbügelvlies:

- 1 Paar Huhn außen

DRUCKHINWEISE

Achten Sie beim Drucken darauf, dass die Größe des PDFs nicht verändert wird. Es empfiehlt sich, die Datei zuerst abzuspeichern, mit dem Adobe Reader zu öffnen und dort die unten genannten Druckeinstellungen vorzunehmen.

Seite anpassen und Optionen ⓘ

Größe

Poster

Mehrere

Broschüre

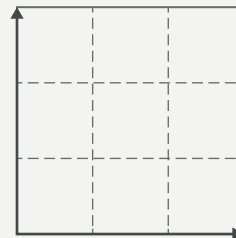
Anpassen

Tatsächliche Größe

Übergroße Seiten verkleinern

Benutzerdefinierter Maßstab: %

Papierquelle gemäß PDF-Seitengröße auswählen



Kontrollkästchen
3 x 3 cm

NAHTZUGABE

Die Vorlage enthält bereits alle Nahtzugaben.

VIDEOANLEITUNGEN

Weitere Nähtipps finden Sie auf unserem YouTube-Kanal [buttinetteTV!](#)



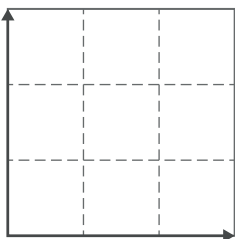
ANORDNUNG SCHNITTMUSTER

In der Regel verteilen sich die Schnittteile über mehrere Blätter; aufgedruckte Zahlen und Buchstaben helfen bei der Orientierung. Legen Sie die Blätter wie in der unteren Übersicht vor sich und schneiden Sie jeweils den rechten und unteren Rand ab. Der obere und linke Rand dienen als Klebefläche.

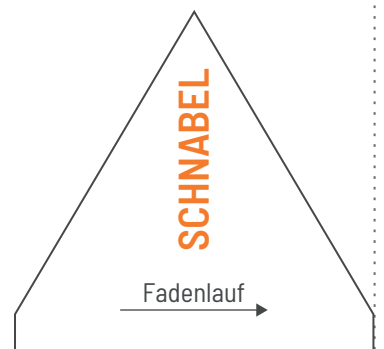
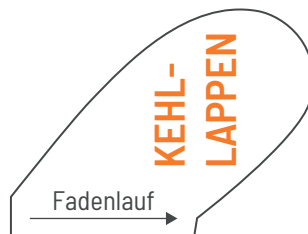
1A	2A
1B	2B

**HUHN INNEN
(FUTTER)**

1A



Kontrollkästchen
3 x 3 cm



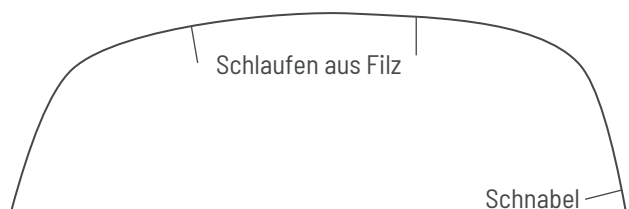
Fadenlauf
↓

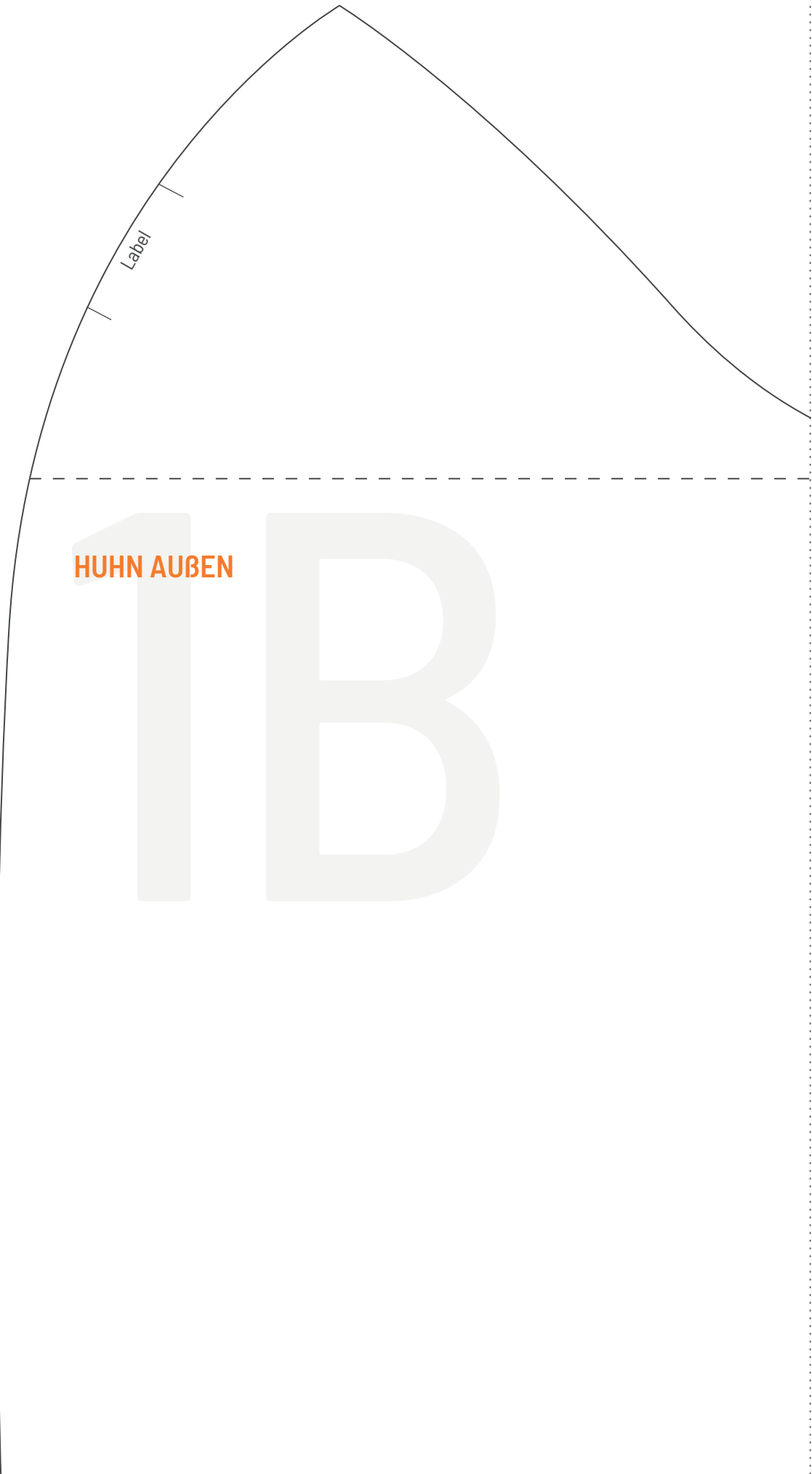
2

A

buttinette
BRÖTCHENWÄRMER HUHN
nähen

Untere Kante

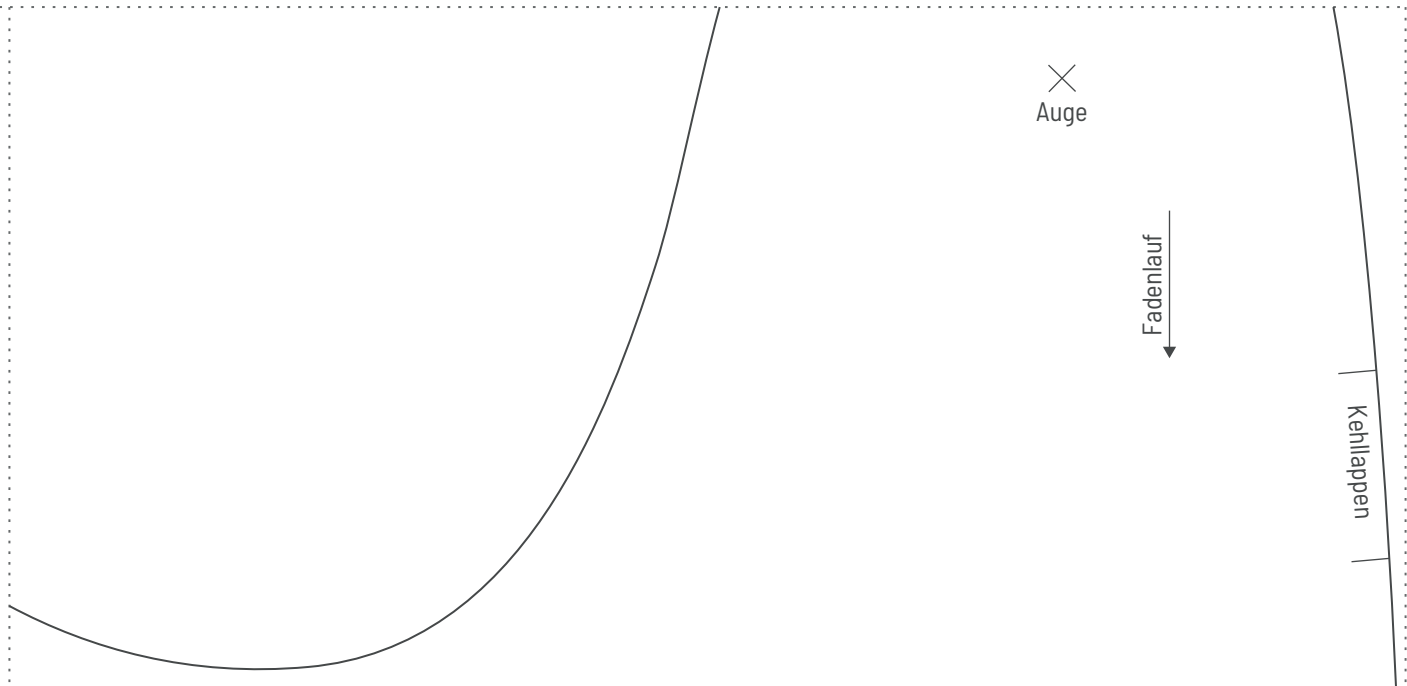




Label

HUHN AUßEN

1B



2B

Fadenlauf
↓

buttinette
BRÖTCHENWÄRMER HUHN
nähen

Untere Kante